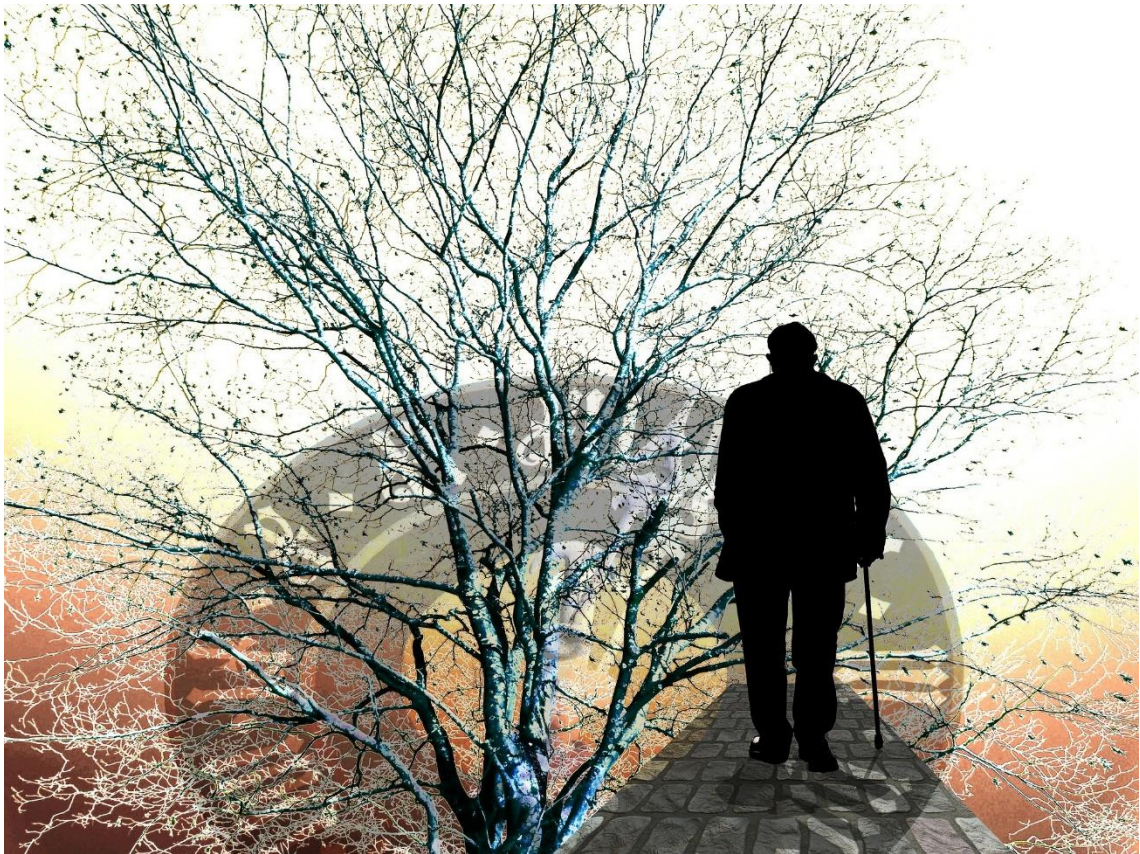


**FORMACIÓN PARA PROFESIONALES,  
FAMILIARES Y CUIDADORES DE PERSONAS  
AFECTADAS POR LA ENFERMEDAD DE  
ALZHEIMER Y OTRAS DEMENCIAS**



**ABRIL 2024**



**Comunidad  
de Madrid**

## ÍNDICE

PRESENTACIÓN DEL PROGRAMA.....	3
FORMACIÓN DESTINADA A FAMILIARES.....	4
Apoyos en el ejercicio de la capacidad jurídica de su familiar según la ley actual .....	4
¿Cómo puedo adaptarme al deterioro del lenguaje de mi familiar?.....	6
Disfagia y correcto uso de espesantes .....	8
FORMACIÓN DESTINADA A PROFESIONALES .....	10
Disfagia: fundamentos, prevención y tratamiento .....	10
Experiencia en el abordaje de los conflictos en los centros sociosanitarios .....	12
Ley 8/2021 y su aplicación en los recursos sociosanitarios para el ejercicio de la voluntad y la protección de la persona usuaria.....	14
Todo lo que debes saber sobre la enfermedad de Alzheimer.....	16
CALENDARIO DE FORMACIÓN ABRIL 2024.....	18
LUGAR DE REALIZACIÓN (formación presencial).....	19



## **PRESENTACIÓN DEL PROGRAMA**

La Comunidad de Madrid, a través del Centro Alzheimer Fundación Reina Sofía, lleva a cabo distintas actividades formativas sobre las personas mayores afectadas por la enfermedad de Alzheimer y otras demencias, dirigidas a:

- Familiares y/o cuidadores no profesionales.
- Profesionales de residencias y centros de día y/o cuidadores formales.
- Voluntarios.
- Personas mayores interesadas.

Los objetivos generales de la formación son los siguientes:

1. Actualizar el conocimiento en materia relacionada con la enfermedad de Alzheimer y otras enfermedades neurodegenerativas, a profesionales que trabajan con estas personas, cuidadores, familiares y personas mayores interesadas.
2. Crear espacios de reflexión, intercambio y análisis sobre la práctica profesional con el fin de promover la mejora de la calidad de la intervención social en estos ámbitos.
3. Visibilizar la problemática de las personas con la enfermedad y de sus familias y de las actividades y avances de instituciones y profesionales en conocer la enfermedad y mejorar la intervención.

El programa contempla la realización mensual de cursos y talleres dirigidos a profesionales y familiares, así como la organización de seminarios, simposios y reuniones científicas. La oferta formativa es publicada en la sub-home de mayores de la [Comunidad de Madrid](#) así como difundida por correo electrónico a residencias y centros de día de personas mayores y Asociaciones de Familiares de Alzheimer.

**Por favor, es necesario que tengan en cuenta que hay formaciones destinadas a profesionales y a familiares. Es necesario que tenga esto en cuenta ya que las formaciones se desarrollan teniendo en cuenta esa premisa. Fíjese e inscribese, tan solo en las formaciones que coincidan con su rol.**



## **FORMACIÓN DESTINADA A FAMILIARES**

### **Apoyos en el ejercicio de la capacidad jurídica de su familiar según la ley actual**

<b>Modalidad:</b> Híbrido (presencial + online) <b>Formato:</b> taller	<b>Duración:</b> 2 horas y 30 minutos.
<b>Dirigida a:</b> cuidadores/as de personas que padecen enfermedades neurodegenerativas.	
<b>Número mínimo de participantes:</b> 15 (presencial).	<b>Número máximo de participantes:</b> 25 <b>presencial (online no aplica).</b>
<b>Formador/a:</b> María José Ruano Barroso. Abogada, especialista en derecho de la discapacidad.	
<b>Fecha y horario:</b> <ul style="list-style-type: none"><li>• Martes, 30 de abril de 2024. De 17:00 a 19:30. (FORMATO HÍBRIDO).</li></ul>	

#### **OBJETIVO GENERAL**

- Conocer las novedades introducidas por la Ley 8/2021 de 2 de junio, por la que se reforma la legislación civil y procesal para el apoyo a las personas con discapacidad en el ejercicio de su capacidad jurídica.

#### **OBJETIVOS ESPECÍFICOS**

- Distinguir los distintos apoyos para el ejercicio de la capacidad jurídica en personas con discapacidad institucionalizadas.
- Conocer cuando es aconsejable establecer unos u otros para mejorar la calidad de vida y asegurar el ejercicio pleno de los derechos por parte de las personas que padecen enfermedades neurodegenerativas institucionalizadas.
- Resolver dudas referentes a estos temas desde el contexto de los recursos sociosanitarios.

#### **INTRODUCCIÓN.**

La Ley 8/2021 de 2 de junio ha supuesto un profundo cambio en la legislación existente hasta el momento en materia de discapacidad, al proponer el paso de un sistema basado en la sustitución y representación, a otro en el que el eje fundamental es el respeto a la voluntad y preferencias de las personas con discapacidad, quienes, por regla general, serán las encargadas de tomar sus propias decisiones con los apoyos que precisen en cada momento.

La Ley reconoce varias vías para establecer los apoyos que cada persona con discapacidad necesita para el ejercicio de su capacidad jurídica, otorgando preferencia a las medidas voluntarias, esto es, a las que puede tomar la propia persona con discapacidad.

La presente formación tiene como objetivo conocer los cambios que se han producido en esta materia y como afectan al trabajo del día a día de las personas a las que se dirige, y a las personas con discapacidad usuarias de los diferentes servicios de la Comunidad de Madrid.

#### **CONTENIDOS**

- La capacidad jurídica en la Convención
- Cambios de la Ley 8/2021 en relación con los apoyos para el ejercicio de la capacidad jurídica.



- La Guarda de hecho
- Las medidas voluntarias de apoyo
- Las medidas judiciales de apoyo. Curatela y defensor judicial
- Revisión medidas de apoyo
- Adecuación sentencias anteriores a la nueva Ley
- Posibles “daños colaterales”
- Autorización judicial de internamiento involuntario

### **METODOLOGÍA**

El método a seguir para el desarrollo de la acción formativa consistirá en otorgar la información necesaria al alumnado para el mejor conocimiento de la Ley 8/2021 de 2 de junio por la que se reforma la legislación civil y procesal para el apoyo a las personas con discapacidad en el ejercicio de su capacidad jurídica. El método consistirá en dar información útil y práctica para aplicar las medidas legales que las familias consideren necesarias para proteger los derechos de las personas a las que cuidan. El criterio establecido para la formación será el proporcionado por el conocimiento técnico, su bagaje profesional y la adaptada interpretación de la ley sobre la que versa esta acción formativa.

Formará parte del método, también, la adaptación plena del lenguaje utilizado para la correcta comprensión y potencial puesta en práctica de la información otorgada.

### **¿SE ENTREGARÁ ALGÚN TIPO DE MATERIAL?**

Presentación utilizada por la formadora en la acción formativa.

### **COMPETENCIAS EN LAS QUE INCIDE LA FORMACIÓN.**

Conocimiento de los distintos apoyos para el ejercicio de la capacidad jurídica y la situación más de dos años después de la entrada en vigor de la Ley 8/2021 de 2 de junio, por la que se reforma la legislación civil y procesal para el apoyo a las personas con discapacidad en el ejercicio de su capacidad jurídica.

### **INSCRIPCIONES.**

La inscripción a la acción formativa se deberá realizar rellenado el formulario de inscripción al que le dirige el siguiente enlace:

<https://forms.office.com/e/OA4cEhWcVB>

En caso de que tenga algún problema para inscribirse, escriba un correo a esta dirección [formacion.alzh.reinasofia@madrid.org](mailto:formacion.alzh.reinasofia@madrid.org)



## ¿Cómo puedo adaptarme al deterioro del lenguaje de mi familiar?

<b>Modalidad:</b> Online. <b>Formato:</b> curso	<b>Duración:</b> 3 horas (150 minutos + 30 minutos de dudas e intercambio entre los/as participantes)
<b>Dirigida a:</b> Familiares y allegados de personas que padecen enfermedad de Alzheimer.	
<b>Número mínimo de participantes:</b> 5	<b>Número máximo de participantes:</b> sin límite
<b>Formador/a:</b> José Gómez Moreno (Psicólogo. Centro Alzheimer Fundación Reina Sofía)	
<b>Fecha y horario:</b> <ul style="list-style-type: none"><li>Viernes, 19 de abril de 2024 de 10:00 a 13:00. <b>ONLINE</b></li></ul>	

### OBJETIVO GENERAL

- Conocer las adaptaciones a realizar en la comunicación con personas que padecen la enfermedad de Alzheimer.

### OBJETIVOS ESPECÍFICOS

- Recibir información sobre los componentes principales del lenguaje y la comunicación.
- Conocer los cambios que se dan en los componentes del lenguaje y la comunicación de las personas que padecen la enfermedad de Alzheimer.
- Adquirir pautas para la mejora de la comunicación con personas que padecen la enfermedad de Alzheimer.

### CONTENIDOS

Los contenidos de esta formación se dividirán en tres bloques:

**BLOQUE 1.** Los componentes del lenguaje y de la comunicación.

- Definición de lenguaje y comunicación.
- Elementos esenciales del desarrollo del lenguaje.
- Elementos esenciales para que se dé la comunicación: actitud de la persona cuidadora.

**BLOQUE 2.** Cambios que se producen en el lenguaje y la comunicación.

- Cambios que se dan en el lenguaje en la fase inicial de la enfermedad de Alzheimer (GDS 3-4) y como repercuten en la comunicación.
- Cambios que se dan en el lenguaje en la fase intermedia de la enfermedad de Alzheimer (GDS 5-6) y como repercuten en la comunicación.
- Cambios que se dan en el lenguaje en la fase avanzada de la enfermedad de Alzheimer (GDS 7) y como repercuten en la comunicación.

**BLOQUE 3.** Pautas para la mejora de la comunicación. Estrategias y técnicas.

- Pautas generales y específicas para desarrollar la mejor comunicación con personas que padecen la enfermedad de Alzheimer:
  - Comunicación verbal.
  - Comunicación no verbal.

### METODOLOGÍA

La metodología empleada en esta formación será eminentemente práctica ya que persigue que lo aprendido en la misma se pueda aplicar en situaciones concretas que se puedan encontrar. Tendrá



una parte teórica y una parte práctica para implementar los conocimientos en el día a día de las personas cuidadoras principales que convivan en cualquier grado con la persona afectada por la enfermedad de Alzheimer.

### **¿SE ENTREGARÁ ALGÚN TIPO DE MATERIAL?**

Se hará entrega una vez acabe la acción formativa los siguientes documentos:

- Presentación utilizada en la acción formativa.
- Breve guía para la mejora de la comunicación con personas que tienen enfermedad de Alzheimer.

### **COMPETENCIAS EN LAS QUE INCIDE LA FORMACIÓN.**

- Orientación a la formación para la mejora del cuidado informal.
- Habilidades de comunicación: escucha activa y atención plena.
- Empatía.
- Comunicación consciente.

### **INSCRIPCIÓN.**

Para inscribirse en la acción formativa será necesario rellenar el siguiente formulario online:

<https://forms.office.com/e/pZ0uw8sbrJ>

En caso de que tenga algún problema para inscribirse, escriba un correo a esta dirección [formación.alzh.reinasofia@madrid.org](mailto:formación.alzh.reinasofia@madrid.org)



## Disfagia y correcto uso de espesantes

<b>Modalidad:</b> Híbrido (presencial+online) <b>Formato:</b> Taller.	<b>Duración:</b> 2 horas y 30 minutos
<b>Dirigida a:</b> familiares y allegados relacionados con el cuidado de personas que padecen enfermedades neurodegenerativas.	
<b>Número mínimo de participantes:</b> 15 (es necesario llegar al mínimo establecido presencialmente para realizar la formación).	<b>Número máximo de participantes:</b> 25 presencial. Sin límite online.
<b>Formador/a:</b> Isabel de Prada Marín. Logopeda y Master en Rehabilitación Logopédica de la Motricidad Orofacial.	
<b>Lugar de realización:</b> Centro Alzheimer Fundación Reina Sofía.	
<b>Fecha y horario:</b> <ul style="list-style-type: none"><li>Martes, 23 de abril de 2024 de 16:00 a 18:30 (Híbrido presencial y online).</li></ul>	

### OBJETIVO GENERAL:

- Informar sobre las características y la naturaleza de la disfagia así como de las posibles respuestas con las que contamos ante su aparición.

### OBJETIVOS ESPECÍFICOS.

- Saber en qué consiste y qué significa la disfagia.
- Diferenciar tipos de disfagia.
- Prevención de la disfagia.
- Saber las adaptaciones necesarias para pacientes con disfagia. (posturales, instrumentales o de consistencia).
- Diferenciar entre los tipos de consistencias. (néctar, pudding, miel...)
- Identificar alimentos peligrosos para pacientes con disfagia (según la disfagia que tengan).

### INTRODUCCIÓN.

La disfagia es un problema que tiene una prevalencia y una incidencia más que relevante en personas que padecen enfermedades neurodegenerativas. Al ser algo que con bastante probabilidad nos encontraremos resulta interesante estar bien formados sobre el abordaje y el funcionamiento de la disfagia. En esta formación exploraremos en profundidad los fundamentos de la disfagia y los medios más efectivos para abordar los trastornos de la deglución.

### CONTENIDOS.

- Definición de disfagia.
- Fases de deglución.
- Incidencia de la disfagia.
- Síntomas.
- Prevención de la disfagia.
- Cribados.
- Complicaciones / consecuencias.
- Signos de seguridad / eficacia.
- Tratamiento nutricional.
- Taller de texturas.





### **METODOLOGÍA.**

La metodología empleada en esta formación será eminentemente práctica ya que persigue que lo aprendido en la misma se pueda aplicar en situaciones concretas que se puedan encontrar. Tendrá una parte teórica y una parte práctica para implementar los conocimientos en la praxis de los profesionales presentes en la formación.

### **¿SE ENTREGARÁ ALGÚN TIPO DE MATERIAL?**

Se hará entrega de la presentación utilizada y a criterio de la formadora algún documento o guía de interés.

### **COMPETENCIAS EN LAS QUE INCIDE LA FORMACIÓN:**

Que todos los profesionales y personas del entorno del paciente puedan evitar el riesgo de broncoaspiración o atragantamiento de los pacientes con disfagia y así mejorar su calidad de vida y aumentar la esperanza de vida.

### **INSCRIPCIÓN.**

Para inscribirse en la acción formativa será necesario rellenar el siguiente formulario online:

<https://forms.office.com/e/QjhrSyDVu4>

En caso de que tenga algún problema para inscribirse, escriba un correo a esta dirección [formacion.alzh.reinasofia@madrid.org](mailto:formacion.alzh.reinasofia@madrid.org)



## **FORMACIÓN DESTINADA A PROFESIONALES**

### **Disfagia: fundamentos, prevención y tratamiento**

<b>Modalidad:</b> Híbrido (presencial+online) <b>Formato:</b> curso.	<b>Duración:</b> 2 horas y 30 minutos
<b>Dirigida a:</b> Personal técnico de Centros Sociosanitarios.	
<b>Número mínimo de participantes:</b> 15 (es necesario llegar al mínimo establecido presencialmente para realizar la formación).	<b>Número máximo de participantes:</b> 25 presencial. Sin límite online.
<b>Formador/a:</b> Isabel de Prada Marín. Logopeda y Master en Rehabilitación Logopédica de la Motricidad Orofacial.	
<b>Fecha y horario:</b> <ul style="list-style-type: none"><li>Lunes, 22 de abril de 2024 de 10:00 a 12:30 (Híbrido presencial y online).</li></ul>	

#### **OBJETIVO GENERAL**

- Otorgar el conocimiento técnico necesario para el buen conocimiento de la disfagia y de su abordaje.

#### **OBJETIVOS ESPECÍFICOS**

- Saber en qué consiste y qué significa la disfagia.
- Diferenciar tipos de disfagia.
- Prevención de la disfagia.
- Saber las adaptaciones necesarias para pacientes con disfagia. (posturales, instrumentales o de consistencia).
- Diferenciar entre los tipos de consistencias. (néctar, pudding, miel...)
- Identificar alimentos peligrosos para pacientes con disfagia (según la disfagia que tengan).

#### **INTRODUCCIÓN**

La disfagia es un problema que tiene una prevalencia y una incidencia más que relevante en personas que padecen enfermedades neurodegenerativas. Al ser algo que con bastante probabilidad nos encontraremos resulta interesante estar bien formados sobre el abordaje y el funcionamiento de la disfagia. En esta formación exploraremos en profundidad los fundamentos de la disfagia y los medios más efectivos para abordar los trastornos de la deglución.

#### **CONTENIDOS**

- Definición de disfagia.
- Fases de deglución.
- Incidencia de la disfagia.
- Síntomas.
- Prevención de la disfagia.
- Cribados.
- Complicaciones / consecuencias.
- Signos de seguridad / eficacia.



- Tratamiento nutricional.
- Taller de texturas.

### **METODOLOGÍA**

La metodología empleada en esta formación será eminentemente práctica ya que persigue que lo aprendido en la misma se pueda aplicar en situaciones concretas que se puedan encontrar. Tendrá una parte teórica y una parte práctica para implementar los conocimientos en la praxis de los profesionales presentes en la formación.

### **¿SE ENTREGARÁ ALGÚN TIPO DE MATERIAL?**

Se hará entrega de la presentación utilizada y a criterio de la formadora algún documento o guía de interés.

### **COMPETENCIAS EN LAS QUE INCIDE LA FORMACIÓN.**

Que todos los profesionales y personas del entorno del paciente puedan evitar el riesgo de broncoaspiración o atragantamiento de los pacientes con disfagia y así mejorar su calidad de vida y aumentar la esperanza de vida.

### **INSCRIPCIONES.**

La inscripción a la acción formativa se deberá realizar rellenado el formulario de inscripción al que le dirige el siguiente enlace:

<https://forms.office.com/e/AxVQXGjF93>

En caso de que tenga algún problema para inscribirse, escriba un correo a esta dirección [formacion.alzh.reinasofia@madrid.org](mailto:formacion.alzh.reinasofia@madrid.org)



## Experiencia en el abordaje de los conflictos en los centros sociosanitarios

<b>Modalidad:</b> Híbrido (presencial+online) <b>Formato:</b> curso.	<b>Duración:</b> 3 horas.
<b>Dirigida a:</b> <b>Directores/as y Trabajadores/as Sociales</b> de centros sociosanitarios prioritariamente. También podrán beneficiarse otros perfiles técnicos.	
<b>Número mínimo de participantes:</b> 15	<b>Número máximo de participantes:</b> 25 presencial. Sin límite online.
<b>Formador/a:</b> Julieta Espelosin Romano	
<b>Fecha y horario:</b> <ul style="list-style-type: none"><li>Miércoles, 24 de abril de 10:00 a 13:00. Híbrido (presencial + online).</li></ul>	

### **OBJETIVO GENERAL**

- Conocer experiencias de éxito en el abordaje de los conflictos entre los diferentes agentes relacionados con el cuidado de la persona usuaria.

### **OBJETIVOS ESPECÍFICOS**

- Distinguir los diferentes tipos de conflicto que nos podemos encontrar y la morfología más común de los mismos.
- Conocer desde la experiencia de la ponente, las diferentes estrategias que se pueden seguir para el abordaje de los conflictos.
- Reflexionar sobre la prevención de la intensificación de los conflictos.

### **INTRODUCCIÓN**

Lejos de lo que podamos creer, los conflictos son un claro signo de que se pretende un cambio que mejore una situación determinada. El problema puede llegar cuando los conflictos se perpetúan o se intensifican por un abordaje ineficaz.

### **CONTENIDOS**

- ¿Qué es un conflicto?
  - Causas, tipos y etapas
- Actitudes ante el conflicto
- Técnicas de comunicación en resolución de conflictos
- Casos prácticos

### **METODOLOGÍA**

La metodología a seguir consistirá en la transmisión de conocimientos desde la experiencia de la amplia experiencia de la formadora para que el alumnado pueda integrar lo que pueda replicar en sus centros de trabajo. Las largas experiencias hacen que sea más probable haber tenido experiencias de éxito por una buena gestión del conflicto y este sería el motor del método de esta formación.

### **¿SE ENTREGARÁ ALGÚN TIPO DE MATERIAL?**

Se hará uso de una presentación que estará a disposición del alumnado.



**COMPETENCIAS EN LAS QUE INCIDE LA FORMACIÓN.**

Conocer el alcance que tienen los conflictos a nivel emocional y adquirir estrategias para poder resolverlos de la manera más adecuada, desde un enfoque práctico.

**INSCRIPCIONES.**

La inscripción a la acción formativa se deberá realizar rellenando el formulario de inscripción al que le dirige el siguiente enlace:

<https://forms.office.com/e/C4EndnGhMe>

En caso de que tenga algún problema para inscribirse, escriba un correo a esta dirección [formacion.alzh.reinasofia@madrid.org](mailto:formacion.alzh.reinasofia@madrid.org)



## Ley 8/2021 y su aplicación en los recursos sociosanitarios para el ejercicio de la voluntad y la protección de la persona usuaria

<b>Modalidad:</b> Híbrido (presencial+online) <b>Formato:</b> curso.	<b>Duración:</b> 4 horas.
<b>Dirigida a:</b> Directores/as y Trabajadores/as Sociales de centros sociosanitarios prioritariamente. También podrán beneficiarse otros perfiles técnicos.	
<b>Número mínimo de participantes:</b> 15	<b>Número máximo de participantes:</b> 25 presencial. Sin límite online.
<b>Formador/a:</b> María José Ruano Barroso. Abogada, especialista en derecho de la discapacidad.	
<b>Fecha y horario:</b> <ul style="list-style-type: none"><li>Jueves, 18 de abril de 2024 de 9:00 a 13:00 (Presencial+online).</li></ul>	

### **OBJETIVO GENERAL**

- Conocer las novedades introducidas por la Ley 8/2021 de 2 de junio, por la que se reforma la legislación civil y procesal para el apoyo a las personas con discapacidad en el ejercicio de su capacidad jurídica.

### **OBJETIVOS ESPECÍFICOS**

- Distinguir los distintos apoyos para el ejercicio de la capacidad jurídica en personas con discapacidad institucionalizadas.
- Conocer cuando es aconsejable establecer unos u otros para mejorar la calidad de vida y asegurar el ejercicio pleno de los derechos por parte de las personas que padecen enfermedades neurodegenerativas institucionalizadas.
- Conocer la normativa vigente en materia de autorizaciones judiciales de internamiento involuntario.
- Resolver dudas referentes a estos temas desde el contexto de los recursos sociosanitarios.

### **INTRODUCCIÓN**

La Ley 8/2021 de 2 de junio ha supuesto un profundo cambio en la legislación existente hasta el momento en materia de discapacidad, al proponer el paso de un sistema basado en la sustitución y representación, a otro en el que el eje fundamental es el respeto a la voluntad y preferencias de las personas con discapacidad, quienes, por regla general, serán las encargadas de tomar sus propias decisiones con los apoyos que precisen en cada momento.

La Ley reconoce varias vías para establecer los apoyos que cada persona con discapacidad necesita para el ejercicio de su capacidad jurídica, otorgando preferencia a las medidas voluntarias, esto es, a las que puede tomar la propia persona con discapacidad.

La presente formación tiene como objetivo conocer los cambios que se han producido en esta materia y como afectan al trabajo del día a día de las personas a las que se dirige, y a las personas con discapacidad usuarias de los diferentes servicios de la Comunidad de Madrid.

### **CONTENIDOS**

- La capacidad jurídica en la Convención
- Cambios de la Ley 8/2021 en relación con los apoyos para el ejercicio de la capacidad jurídica.



- La Guarda de hecho
- Las medidas voluntarias de apoyo
- Las medidas judiciales de apoyo. Curatela y defensor judicial
- Revisión medidas de apoyo
- Adecuación sentencias anteriores a la nueva Ley
- Posibles “daños colaterales”
- Autorización judicial de internamiento involuntario

### **METODOLOGÍA**

El método a seguir para el desarrollo de la acción formativa consistirá en otorgar la información necesaria al alumnado para el mejor conocimiento de la Ley 8/2021 de 2 de junio por la que se reforma la legislación civil y procesal para el apoyo a las personas con discapacidad en el ejercicio de su capacidad jurídica. El criterio establecido para la formación será el proporcionado por el conocimiento técnico, su bagaje profesional y la adaptada interpretación de la ley sobre la que versa esta acción formativa.

Formará parte del método también la adaptación de la formación al contexto de los recursos sociosanitarios gracias al conocimiento que tiene la formadora de estos.

### **¿SE ENTREGARÁ ALGÚN TIPO DE MATERIAL?**

Presentación utilizada por la formadora en la acción formativa.

### **COMPETENCIAS EN LAS QUE INCIDE LA FORMACIÓN.**

Conocimiento de los distintos apoyos para el ejercicio de la capacidad jurídica y la situación más de dos años después de la entrada en vigor de la Ley 8/2021 de 2 de junio, por la que se reforma la legislación civil y procesal para el apoyo a las personas con discapacidad en el ejercicio de su capacidad jurídica.

### **INSCRIPCIONES.**

La inscripción a la acción formativa se deberá realizar rellenado el formulario de inscripción al que le dirige el siguiente enlace:

<https://forms.office.com/e/MRmdNP03BL>

En caso de que tenga algún problema para inscribirse, escriba un correo a esta dirección [formacion.alzh.reinasofia@madrid.org](mailto:formacion.alzh.reinasofia@madrid.org)



## Todo lo que debes saber sobre la enfermedad de Alzheimer

<b>Modalidad:</b> online. <b>Formato:</b> curso	<b>Duración:</b> 4 horas
<b>Dirigida a:</b> especialmente destinado a TCAE.	
<b>Número mínimo de participantes:</b> 10	<b>Número máximo de participantes:</b> sin límite
<b>Formador/a:</b> José Gómez Moreno (Psicólogo. Centro Alzheimer Fundación Reina Sofía)	
<b>Fecha y horario:</b> <ul style="list-style-type: none"><li>Miércoles, 17 de abril de 2024 de 10:00 a 14:00. ONLINE</li></ul>	

### **OBJETIVO GENERAL**

- Obtener una visión integral del deterioro progresivo que se da en personas que padecen enfermedad de Alzheimer y una visión integral del/la cuidador/a profesional.

### **OBJETIVOS ESPECÍFICOS**

- Conocer los cambios que se dan en el cerebro de una persona que padecen enfermedad de Alzheimer.
- Conocer los cambios conductuales, cognitivos y sociales por los que pasa una persona que padecen enfermedad de Alzheimer.
- Desmitificar la enfermedad de Alzheimer
- Profundizar en las competencias relacionadas con el cuidado profesional.
- Profundizar en el duelo experimentado por parte de las familias de las personas que padecen enfermedad de Alzheimer.

### **INTRODUCCIÓN**

Antes de comenzar a trabajar en el sector del cuidado profesional es necesario tener una visión realista de las personas que padecen enfermedad de Alzheimer. Anticiparnos y obtener conocimientos previos para un mejor cuidado es esencial y para ello esta acción formativa propone otorgar conocimientos generales sobre la enfermedad de Alzheimer y así acercarnos a ver el mundo a través de los ojos de una persona que padecen enfermedad de Alzheimer.

Las funciones del trabajo diario quedan claras al aprenderlas o al estudiarlas en los documentos donde puedan venir reflejadas pero las competencias que destacan frente a otras y que favorecen un cuidado más profesional no aparecen escritas en esos documentos.

### **CONTENIDOS**

- Mitos sobre la enfermedad de Alzheimer.
- Qué ocurre en el cerebro de una persona que padece enfermedad de Alzheimer: las placas y los ovillos.
- Autonomía e independencia en personas que padecen enfermedad de Alzheimer.
- Consecuencias a nivel psicológico en el desempeño de las Actividades Básicas de la Vida Diaria y las Actividades Instrumentales de la Vida Diaria.
- El Deterioro Cognitivo: repaso de los principales cambios en el rendimiento de las funciones cognitivas superiores.
- Cambios relevantes en la dimensión social: laboral-familia-amistades.
- Cambios a nivel afectivo, emocional y conductual.





- Alucinaciones y delirios: definición, tipos y abordaje (la validación).
- Fases y desarrollo de la enfermedad de Alzheimer.

### **METODOLOGÍA**

La acción formativa combinará la interacción con el alumnado y la introducción de conceptos con breves debates.

### **¿SE ENTREGARÁ ALGÚN TIPO DE MATERIAL?**

Se hará entrega una vez acabe la acción formativa los siguientes documentos:

- Presentación utilizada en la acción formativa.

### **COMPETENCIAS EN LAS QUE INCIDE LA FORMACIÓN.**

- Orientación a la formación para la mejora del cuidado formal.
- Empatía.
- Desarrollo laboral.

### **INSCRIPCIÓN.**

La inscripción a la acción formativa se deberá realizar rellenando el formulario de inscripción al que le dirige el siguiente enlace:

<https://forms.office.com/e/rVuyKjejDf>

En caso de que tenga algún problema para inscribirse, escriba un correo a esta dirección [formacion.alzh.reinasofia@madrid.org](mailto:formacion.alzh.reinasofia@madrid.org)



## CALENDARIO DE FORMACIÓN ABRIL 2024

LUNES	MARTES	MIÉRCOLES	JUEVES	VIERNES
1	2	3	4	5
8	9	10	11	12
15	16	17 10:00 a 14:00 Todo lo que debes saber sobre la enfermedad de Alzheimer. ONLINE	18 9:00 a 13:00 Ley 8/2021 y su aplicación en los recursos sociosanitarios para el ejercicio de la voluntad y la protección de la persona usuaria. HÍBRIDO	19 10:00 a 13:00. ¿Cómo puedo adaptarme al deterioro del lenguaje de mi familiar? ONLINE
22 10:00 a 12:00 Disfagia: fundamentos, prevención y tratamiento. HÍBRIDO	23 16:00 a 18:30 Disfagia y correcto uso de espesantes. HÍBRIDO	24 10:00 a 13:00 Experiencia en el abordaje de los conflictos en los centros sociosanitarios. HÍBRIDO	25	26
29	30 17:00 a 19:30 Apoyos en el ejercicio de la capacidad jurídica de su familiar según la ley actual. HÍBRIDO			



## **LUGAR DE REALIZACIÓN (formación presencial)**

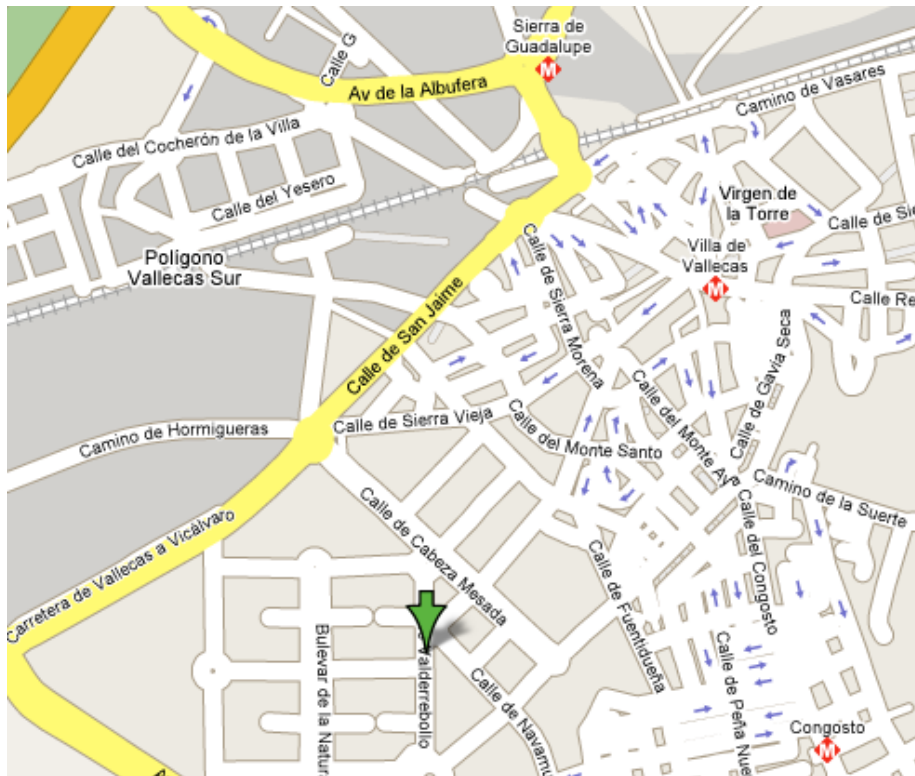
Centro Alzheimer Fundación Reina Sofía

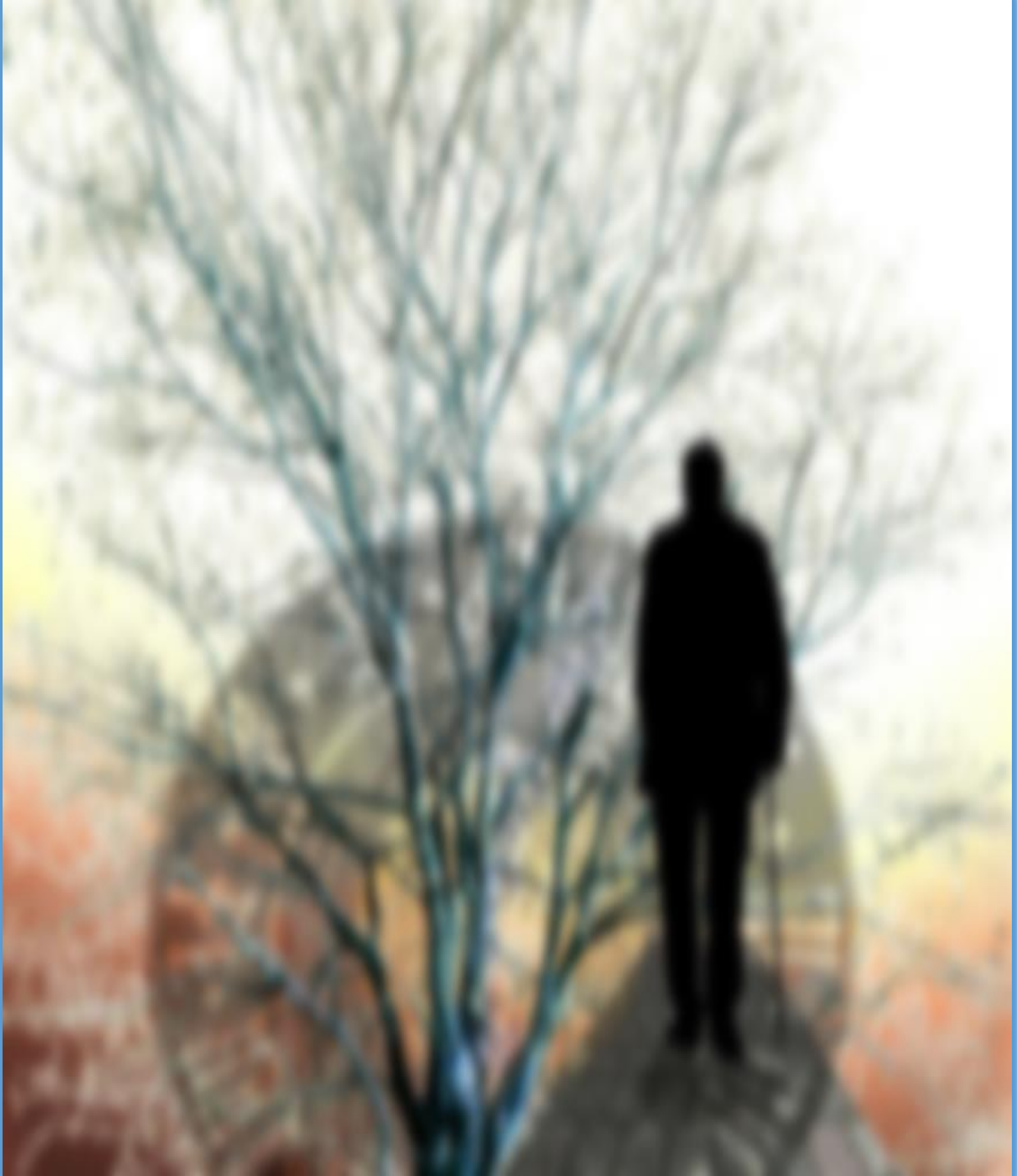
C/ Valderrebollo, 5 - Vallecas, Madrid

Departamento de formación, aula 1.

Metro: Congosto, Villa de Vallecas o S. de Guadalupe

Bus: 103 (desde Metro/Cercanías Sierra de Guadalupe)





**Comunidad  
de Madrid**

Dirección General  
de Atención al Mayor  
y a la Dependencia

CONSEJERÍA DE FAMILIA,  
JUVENTUD Y ASUNTOS SOCIALES

Con la colaboración de:  
**CENTRO ALZHEIMER FUNDACIÓN REINA SOFÍA**  
PROGRAMA DE FORMACIÓN  
Entidad gestora:

