

**FORMACIÓN PARA PROFESIONALES,
FAMILIARES Y CUIDADORES DE PERSONAS
AFECTADAS POR LA ENFERMEDAD DE
ALZHEIMER Y OTRAS DEMENCIAS**



JULIO 2024



**Comunidad
de Madrid**

ÍNDICE

PRESENTACIÓN DEL PROGRAMA	3
FORMACIÓN DESTINADA A FAMILIARES	4
Taller de técnicas de relajación para familiares de personas que padecen enfermedad de Alzheimer	4
Procesos de duelo en demencias en familiares.....	6
FORMACIÓN DESTINADA A PROFESIONALES.....	8
Manejo de alteraciones psicológicas y conductuales en demencias	8
Procesos de duelo en demencias para profesionales.	10
Comunicación interna y trabajo en equipo	12
CALENDARIO DE FORMACIÓN JULIO 2024.....	14
LUGAR DE REALIZACIÓN (formación presencial).....	15



PRESENTACIÓN DEL PROGRAMA

La Comunidad de Madrid, a través del Centro Alzheimer Fundación Reina Sofía, lleva a cabo distintas actividades formativas sobre las personas mayores afectadas por la enfermedad de Alzheimer y otras demencias, dirigidas a:

- Familiares y/o cuidadores no profesionales.
- Profesionales de residencias y centros de día y/o cuidadores formales.
- Voluntarios.
- Personas mayores interesadas.

Los objetivos generales de la formación son los siguientes:

1. Actualizar el conocimiento en materia relacionada con la enfermedad de Alzheimer y otras enfermedades neurodegenerativas, a profesionales que trabajan con estas personas, cuidadores, familiares y personas mayores interesadas.
2. Crear espacios de reflexión, intercambio y análisis sobre la práctica profesional con el fin de promover la mejora de la calidad de la intervención social en estos ámbitos.
3. Visibilizar la problemática de las personas con la enfermedad y de sus familias y de las actividades y avances de instituciones y profesionales en conocer la enfermedad y mejorar la intervención.

El programa contempla la realización mensual de cursos y talleres dirigidos a profesionales y familiares, así como la organización de seminarios, simposios y reuniones científicas. La oferta formativa es publicada en la sub-home de mayores de la [Comunidad de Madrid](#) así como difundida por correo electrónico a residencias y centros de día de personas mayores y Asociaciones de Familiares de Alzheimer.

Por favor, es necesario que tengan en cuenta que hay formaciones destinadas a profesionales y a familiares. Es necesario que tenga esto en cuenta ya que las formaciones se desarrollan teniendo en cuenta esa premisa. Fíjese e inscribese, tan solo en las formaciones que coincidan con su rol.



FORMACIÓN DESTINADA A FAMILIARES

Taller de técnicas de relajación para familiares de personas que padecen enfermedad de Alzheimer

Modalidad: presencial. Formato: taller	Duración: 3 horas.
Dirigida a: cuidadores/as informales de personas que padecen enfermedades neurodegenerativas.	
Número mínimo de participantes: 12	Número máximo de participantes: 20
Formador/a: SARA MARTÍNEZ DE PEDRO. Psicóloga en Residencia de mayores Monteparis. Docente en centros sociosanitarios.	
Fecha y horario: 10 de julio, de 15:30 a 18:30h PRESENCIAL	

OBJETIVO GENERAL

- Dar a conocer y practicar las diferentes técnicas de relajación que pueden aplicar los/as cuidadores/as.

OBJETIVOS ESPECÍFICOS

- Dar a conocer las diferentes técnicas de relajación.
- Entrenar en el ejercicio de estas técnicas.
- Fomentar el uso de técnicas de relajación en el día a día.

INTRODUCCIÓN.

El malestar que puede estar asociado a la experiencia de cuidado tiene unas consecuencias notables a nivel físico y mental. El objetivo fundamental de este taller es dotar a los/as cuidadores/as recursos que los lleven al autoconocimiento y al autocontrol en momentos en los que el cuidado pueda percibirse como desbordante.

Conocer las técnicas que a día hoy pueden ayudarnos a autogestionarnos tanto física como emocionalmente es beneficioso para la salud.

CONTENIDOS

- Introducir la relajación como concepto: qué es la relajación y qué podemos conseguir con ella.
- La relajación basada en el control de la respiración y la tensión y distensión de músculos.
- Cómo y cuándo incorporarlo en nuestro día a día.
- Entrenamiento y práctica con ejercicios guiados por un/a profesional.

METODOLOGÍA

La metodología será principalmente práctica. Se introducirán ciertos fundamentos teóricos, pero tendrá una fuerte carga práctica para poder aplicar lo aprendido fuera del aula.



¿SE ENTREGARÁ ALGÚN TIPO DE MATERIAL?

Se entregará la presentación utilizada por parte de la docente. Además, si la docente lo considerara oportuno se hará entrega de información adicional que pueda ser de valor para el alumnado.

COMPETENCIAS EN LAS QUE INCIDE LA FORMACIÓN.

- Autoconocimiento.
- Inteligencia emocional.
- Autocuidado.

INSCRIPCIONES.

La inscripción a la acción formativa se deberá realizar rellenado el formulario de inscripción al que le dirige el siguiente enlace:

<https://forms.office.com/e/HxMQumLzNW>

En caso de que tenga algún problema para inscribirse, escriba un correo a esta dirección formacion.alzh.reinasofia@madrid.org



Procesos de duelo en demencias en familiares

Modalidad: Online Taller	Duración: 3h
Dirigida a: Cuidadores de personas que padecen enfermedades neurodegenerativas	
Número mínimo de participantes: 10	Número máximo de participantes: ilimitado
Formador/a: Manuel Nevado Rey. Doctor en Psicología. Profesor Universidad Antonio de Nebrija. Formador centros sociosanitarios	
Fecha y horario: 1 de julio de 10 a 13h ONLINE	

OBJETIVO GENERAL

- Conocer y comprender los procesos de duelo, especialmente los que experimentan los cuidadores de personas con enfermedades neurodegenerativas

OBJETIVOS ESPECÍFICOS

- Conocer e identificar las distintas etapas y emociones por las que pasan las personas en proceso de duelo.
- Conocer los diferentes tipos de pérdidas asociadas a los procesos de duelo
- Aprender estrategias de apoyo para superar situaciones de duelo

INTRODUCCIÓN.

"El duelo es una reacción psicológica universal y esperable ante la pérdida de personas queridas con las que manteníamos un vínculo afectivo. No es una patología. Es un proceso normal de adaptación que cada persona va a vivir de manera diferente. En el caso de cuidadores de personas con demencia u otras enfermedades neurodegenerativas, el proceso de duelo comienza desde el mismo momento del diagnóstico, cuando tenemos que enfrentarnos a una realidad diferente en la que la persona afectada por la enfermedad deja de ser la persona que conocíamos y tenemos que aprender a conocerle y a entenderle desde esa nueva realidad.

CONTENIDOS

- Concepto y características que definen los procesos de duelo
- Tipos de pérdidas y situaciones asociadas al duelo
- Etapas del duelo
- Tipos de duelo y manifestaciones del duelo en la persona
- Estrategias de intervención en procesos de duelo relacionados con las demencias y enfermedades neurodegenerativas



METODOLOGÍA

La metodología será principalmente práctica. Se introducirán ciertos fundamentos teóricos, pero tendrá una fuerte carga práctica que consistirá en la interacción con el alumnado.

¿SE ENTREGARÁ ALGÚN TIPO DE MATERIAL?

Se hará entrega de la presentación utilizada durante el curso

COMPETENCIAS EN LAS QUE INCIDE LA FORMACIÓN

- Resiliencia
- Gestión emocional
- Autocuidado

INSCRIPCIÓN.

Para inscribirse en la acción formativa será necesario rellenar el siguiente formulario online:

<https://forms.office.com/e/BJcBzfp49R>

En caso de que tenga algún problema para inscribirse, escriba un correo a esta dirección formacion.alzh.reinasofia@madrid.org



FORMACIÓN DESTINADA A PROFESIONALES

Manejo de alteraciones psicológicas y conductuales en demencias

Modalidad: Online Taller	Duración: 4h
Dirigida a: Profesionales de centros sociosanitarios para personas que padecen enfermedades neurodegenerativas	
Número mínimo de participantes: 10	Número máximo de participantes: Ilimitado
Formador/a: Manuel Nevado Rey. Doctor en Psicología. Profesor Universidad Antonio de Nebrija. Formador centros Sociosanitarios.	
Fecha y horario: 8 de julio de 10 a 14h ONLINE	

OBJETIVO GENERAL

- Conocer las principales alteraciones psicológicas y conductuales en las demencias

OBJETIVOS ESPECÍFICOS

- Aprender a manejar los síntomas psicológicos y conductuales asociados a las demencias
- Conocer estrategias de intervención eficaces

INTRODUCCIÓN

La aparición de alteraciones psicológicas y conductuales constituyen uno de los síntomas de más difícil manejo en las demencias, tanto para cuidadores como para profesionales. Conocer por qué se producen, posibles factores internos y externos que pueden estar influyendo en su frecuencia e intensidad, así como entenderlos desde el conocimiento de la historia de vida de las personas, es fundamental para poder plantear intervenciones eficaces y personalizadas.

CONTENIDOS

- Conceptos básicos
- Definición de los tipos de alteraciones psicológicas y conductuales
- Prevención
- Manejo de la sintomatología
- Métodos de evaluación
- Intervención en SPDC. Terapias no farmacológicas y farmacológicas

METODOLOGÍA

La metodología será principalmente práctica. Se introducirán ciertos fundamentos teóricos, pero tendrá una fuerte carga práctica que consistirá en la interacción con el alumnado.



¿SE ENTREGARÁ ALGÚN TIPO DE MATERIAL?

Se hará entrega de la presentación utilizada durante el curso

COMPETENCIAS EN LAS QUE INCIDE LA FORMACIÓN

- Empatía
- Trato digno
- Habilidades de comunicación

INSCRIPCIÓN.

Para inscribirse en la acción formativa será necesario rellenar el siguiente formulario online:

<https://forms.office.com/e/0NvB2LXVbm>

En caso de que tenga algún problema para inscribirse, escriba un correo a esta dirección formacion.alzh.reinasofia@madrid.org



Procesos de duelo en demencias para profesionales.

Modalidad: Online CURSO	Duración: 4h
Dirigida a: Profesionales de centros sociosanitarios para personas que padecen enfermedades neurodegenerativas	
Número mínimo de participantes: 10	Número máximo de participantes: ilimitado
Formador/a: Manuel Nevado Rey. Doctor en Psicología. Profesor Universidad Antonio de Nebrija. Formador centros sociosanitarios	
Fecha y horario: 9 de julio de 10 a 14h. ONLINE	

OBJETIVO GENERAL

- Conocer y comprender los procesos de duelo que experimentan las personas con enfermedades neurodegenerativas y sus familias

OBJETIVOS ESPECÍFICOS

- Conocer e identificar las distintas etapas y emociones por las que pasan las personas en proceso de duelo.
- Conocer los diferentes tipos de pérdidas asociadas a los procesos de duelo
- Aprender estrategias de apoyo para superar situaciones de duelo

INTRODUCCIÓN.

El duelo es una respuesta dolorosa ante la pérdida de personas, objetos o situaciones con los que se mantenía un vínculo afectivo significativo. Puede afectar a todas las dimensiones de la persona que lo sufre, a nivel físico, cognitivo, emocional y conductual. En el caso de personas afectadas por una enfermedad neurodegenerativa o de cuidadores informales, el proceso de duelo comienza desde el mismo momento del diagnóstico, cuando se toma conciencia de que la enfermedad va a cambiar nuestra vida para siempre.

CONTENIDOS

- Concepto y características que definen los procesos de duelo
- Tipos de pérdidas y situaciones asociadas al duelo
- Etapas del duelo
- Tipos de duelo y manifestaciones del duelo en la persona
- Estrategias de intervención en procesos de duelo relacionados con las demencias y enfermedades neurodegenerativas
- Situaciones prácticas



METODOLOGÍA

La metodología será principalmente práctica. Se introducirán ciertos fundamentos teóricos, pero tendrá una fuerte carga práctica que consistirá en la interacción con el alumnado.

¿SE ENTREGARÁ ALGÚN TIPO DE MATERIAL?

Se hará entrega de la presentación utilizada durante el curso

COMPETENCIAS EN LAS QUE INCIDE LA FORMACIÓN

- Resiliencia
- Gestión emocional
- Empatía
- Conocimientos teórico-prácticos sobre gestión de las pérdidas y los procesos de duelo

INSCRIPCIÓN.

Para inscribirse en la acción formativa será necesario rellenar el siguiente formulario online:

<https://forms.office.com/e/Vqs6WthRxe>

En caso de que tenga algún problema para inscribirse, escriba un correo a esta dirección formacion.alzh.reinasofia@madrid.org



Comunicación interna y trabajo en equipo

Modalidad: Online Taller	Duración: 4h
Dirigida a: Profesionales de centros sociosanitarios para personas que padecen enfermedades neurodegenerativas	
Número mínimo de participantes: 10	Número máximo de participantes: ilimitado
Formador/a: Ana Navea. Dra. en Educación. Licenciada en Psicología. Enfermera especialista en salud mental. Profesora en UEMC.	
Fecha y horario: 16 de julio de 15:30 A 19:30h ONLINE	

OBJETIVO GENERAL

- Conocer los procesos que definen una comunicación interna eficaz a partir del trabajo en equipo.

OBJETIVOS ESPECÍFICOS

- Entender las características propias de la comunicación interna
- Mejorar las vías de comunicación entre los miembros de los equipos multidisciplinares
- Favorecer el sentimiento de pertenencia e interdependencia entre los miembros de equipos sociosanitarios

INTRODUCCIÓN.

En los entornos sociosanitarios, en los que se cuida a personas con diferentes grados de dependencia, la comunicación interna y el trabajo en equipo de los profesionales son dos herramientas fundamentales para poder desarrollar una atención integral de calidad a los usuarios. Los equipos que forman parte de centros sociosanitarios son equipos multidisciplinares, cada uno de los cuales aporta conocimientos y habilidades en distintas áreas, y que trabajan de manera interdisciplinar, de manera coordinada e interdependiente para poder cubrir la complejidad de las necesidades y pluripatologías que presentan las personas mayores.

CONTENIDOS

- Conceptos básicos
- Características de la comunicación interna
- Tipos de comunicación
- Barreras en la comunicación
- Herramientas y estrategias en la comunicación interna
- Definición y características del trabajo en equipo



METODOLOGÍA

La metodología será principalmente práctica. Se introducirán ciertos fundamentos teóricos, pero tendrá una fuerte carga práctica que consistirá en la interacción con el alumnado.

¿SE ENTREGARÁ ALGÚN TIPO DE MATERIAL?

Se hará entrega de la presentación utilizada durante el curso

COMPETENCIAS EN LAS QUE INCIDE LA FORMACIÓN

- Gestión emocional
- Empatía
- Asertividad
- Habilidades de comunicación

INSCRIPCIÓN.

Para inscribirse en la acción formativa será necesario rellenar el siguiente formulario online:

<https://forms.office.com/e/V1ZEpEDWnu>

En caso de que tenga algún problema para inscribirse, escriba un correo a esta dirección formacion.alzh.reinasofia@madrid.org



CALENDARIO DE FORMACIÓN JULIO 2024

LUNES	MARTES	MIÉRCOLES	JUEVES	VIERNES
1 10:00 a 13:00 Procesos de duelo en demencias en familiares ONLINE	2	3	4	5
8 10:00 a 14:00 Manejo de alteraciones psicológicas y conductuales en demencias ONLINE	9 10:00 a 14:00 Procesos de duelo en demencias para profesionales. ONLINE	10 15:30 a 18:30 Taller de técnicas de relajación para familiares de personas que padecen enfermedad de Alzheimer PRESENCIAL	11	12
15	16 15:30 a 19:30 Comunicación interna y trabajo en equipo ONLINE	17	18	19
22	23	24	25	26
29	30	31		



LUGAR DE REALIZACIÓN (formación presencial)

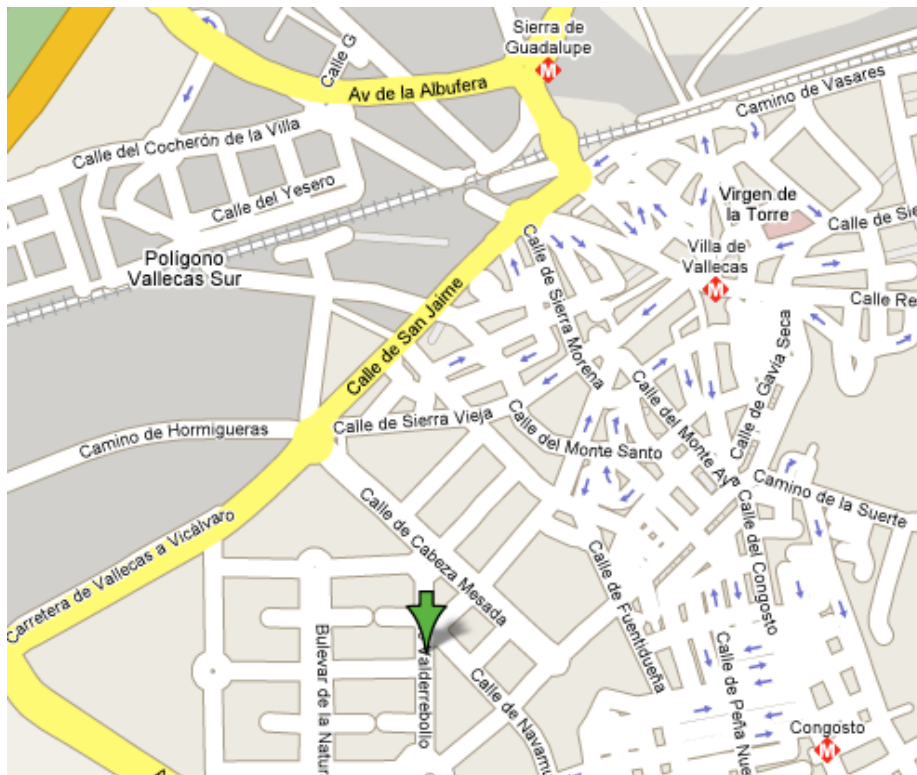
Centro Alzheimer Fundación Reina Sofía

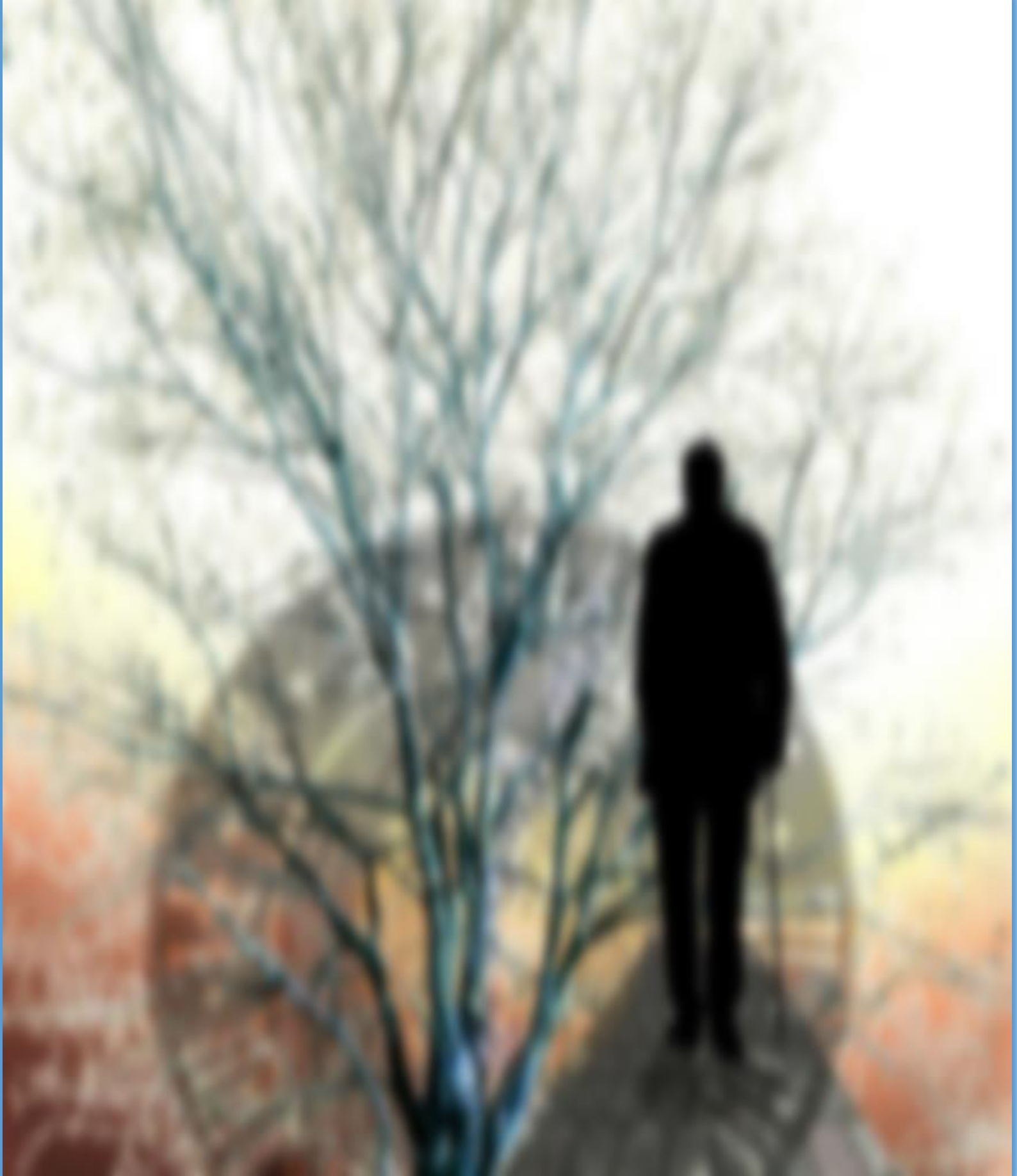
C/ Valderrebollo, 5 - Vallecas, Madrid

Departamento de formación, aula 1.

Metro: Congosto, Villa de Vallecas o S. de Guadalupe

Bus: 103 (desde Metro/Cercanías Sierra de Guadalupe)





**Comunidad
de Madrid**

Dirección General
de Atención al Mayor
y a la Dependencia

CONSEJERÍA DE FAMILIA,
JUVENTUD Y ASUNTOS SOCIALES

Con la colaboración de:
CENTRO ALZHEIMER FUNDACIÓN REINA SOFÍA
PROGRAMA DE FORMACIÓN
Entidad gestora:

