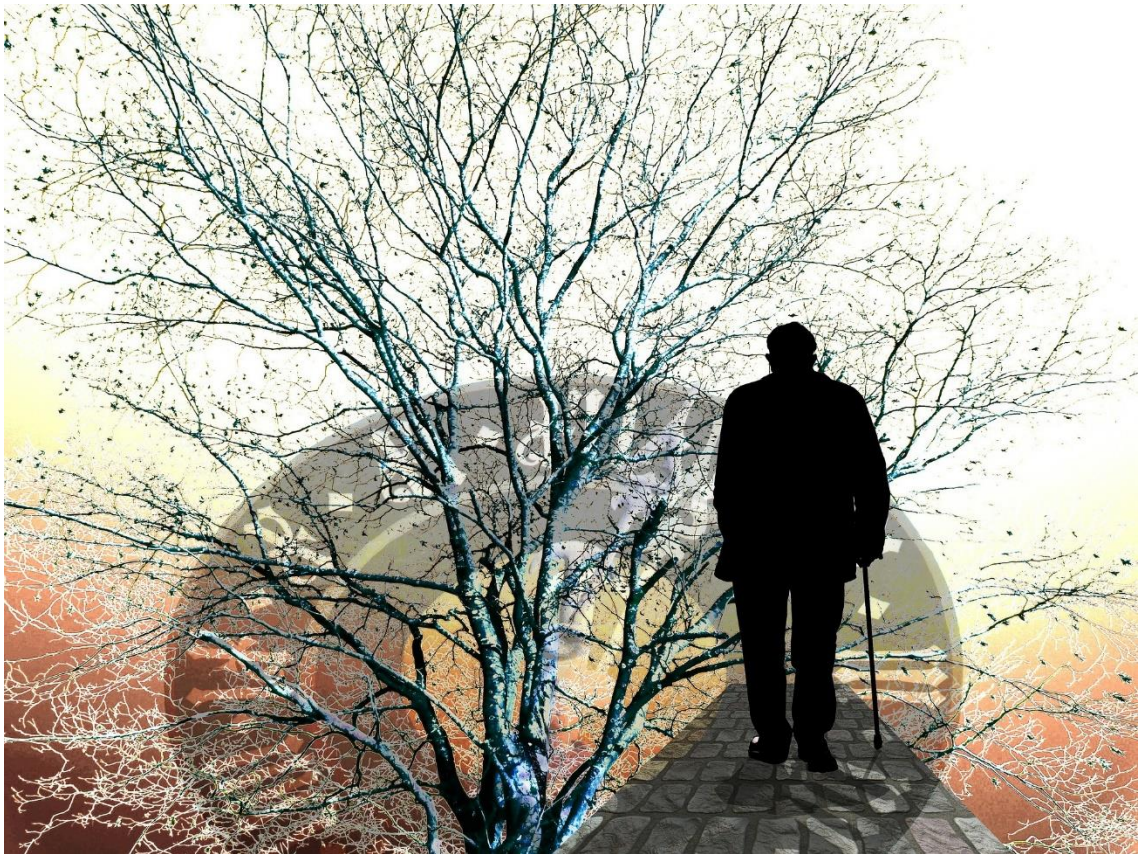


**FORMACIÓN PARA PROFESIONALES,
FAMILIARES Y CUIDADORES DE PERSONAS
AFECTADAS POR LA ENFERMEDAD DE
ALZHEIMER Y OTRAS DEMENCIAS**



OCTUBRE 2024



**Comunidad
de Madrid**

ÍNDICE

PRESENTACIÓN DEL PROGRAMA	3
FORMACIÓN DESTINADA A FAMILIARES.....	4
Herramientas de comunicación familiar en situaciones de conflicto o dinámicas disfuncionales	4
Encuentro online para familiares de personas que padecen enfermedad de Alzheimer.....	6
Comunicación efectiva con personas que padecen la enfermedad de Alzheimer	8
Reconocimiento del grado de discapacidad: solicitud, valoración y beneficios.....	10
FORMACIÓN DESTINADA A PROFESIONALES.....	12
Todo lo que debes saber sobre la enfermedad de Alzheimer	12
Trastornos psicogerítricos frecuentes en personas mayores.	14
Atención al enfermo de Parkinson a Profesionales de Centros Residenciales y Centros de Día de la Comunidad de Madrid.....	17
CALENDARIO DE FORMACIÓN OCTUBRE 2024	20
LUGAR DE REALIZACIÓN (formación presencial)	21



PRESENTACIÓN DEL PROGRAMA

La Comunidad de Madrid, a través del Centro Alzheimer Fundación Reina Sofía, lleva a cabo distintas actividades formativas sobre las personas mayores afectadas por la enfermedad de Alzheimer y otras demencias, dirigidas a:

- Familiares y/o cuidadores no profesionales.
- Profesionales de residencias y centros de día y/o cuidadores formales.
- Voluntarios.
- Personas mayores interesadas.

Los objetivos generales de la formación son los siguientes:

1. Actualizar el conocimiento en materia relacionada con la enfermedad de Alzheimer y otras enfermedades neurodegenerativas, a profesionales que trabajan con estas personas, cuidadores, familiares y personas mayores interesadas.
2. Crear espacios de reflexión, intercambio y análisis sobre la práctica profesional con el fin de promover la mejora de la calidad de la intervención social en estos ámbitos.
3. Visibilizar la problemática de las personas con la enfermedad y de sus familias y de las actividades y avances de instituciones y profesionales en conocer la enfermedad y mejorar la intervención.

El programa contempla la realización mensual de cursos y talleres dirigidos a profesionales y familiares, así como la organización de seminarios, simposios y reuniones científicas. La oferta formativa es publicada en la sub-home de mayores de la [Comunidad de Madrid](#) así como difundida por correo electrónico a residencias y centros de día de personas mayores y Asociaciones de Familiares de Alzheimer.

Por favor, es necesario que tengan en cuenta que hay formaciones destinadas a profesionales y a familiares. Es necesario que tenga esto en cuenta ya que las formaciones se desarrollan teniendo en cuenta esa premisa. Fíjese e inscribese, tan solo en las formaciones que coincidan con su rol.



FORMACIÓN DESTINADA A FAMILIARES

Herramientas de comunicación familiar en situaciones de conflicto o dinámicas disfuncionales

Modalidad: online Formato: Taller.	Duración: 3 horas.
Dirigida a: Cuidadores/as o familiares de personas que padecen enfermedades neurodegenerativas.	
Número mínimo de participantes: 10	Número máximo de participantes: Sin límite
Formador/a: Alejandra Chulián Horrillo. Psicóloga general sanitaria	
Fecha y horario: <ul style="list-style-type: none">• Jueves, 3 de octubre de 2024 de 10:00 a 13:00. ONLINE	

OBJETIVO GENERAL

Dotar al cuidador de estrategias y herramientas efectivas que le ayuden en la comunicación y gestión de situaciones familiares del día a día, en el contexto de conflictos y dinámicas complicadas, promoviendo un ambiente familiar más satisfactorio, comprensivo y colaborativo

OBJETIVOS ESPECÍFICOS

- Identificar situaciones conflictivas y momentos de crisis asociados a la demencia, sus causas y tipos
- Desarrollar estrategias para afrontar dichas situaciones y habilidades comunicativas como la escucha y la empatía
- Practicar técnicas de resolución de conflictos orientados a establecer un ambiente de colaboración y entendimiento
- Establecer estrategias de mediación familiar para ayudar a resolver desacuerdos o situaciones complicadas de crisis
- Promover la expresión y gestión de emociones y necesidades, asociadas a las situaciones complicadas, de forma respetuosa y empática

INTRODUCCIÓN

La formación en herramientas de comunicación familiar cobra especial relevancia cuando uno de los miembros padece la enfermedad de Alzheimer, una condición que altera progresivamente la capacidad cognitiva y comunicativa de la persona afectada. En situaciones de conflicto o dinámicas disfuncionales, aprender a comunicarse de manera efectiva se vuelve esencial para reducir el estrés, prevenir malentendidos y mantener un ambiente de apoyo. Estas herramientas ayudan a los familiares a adaptarse a las



limitaciones del paciente, utilizando técnicas como la simplificación del lenguaje, la empatía y la paciencia, lo que mejora la calidad de vida de todos los involucrados y fortalece la convivencia familiar en medio de la enfermedad.

CONTENIDOS

- Tipos de conflictos y situaciones de crisis, sus causas y tipos
- Estrategias y habilidades comunicativas (técnicas de escucha y empatía)
- Resolución de conflictos, enfoques colaborativos y estrategias para la negociación y compromiso
- La mediación familiar ante situaciones de desacuerdo o complicadas, barreras en la comunicación y estrategias para superarlas
- Importancia del autocuidado y manejo de las emociones
- Ejercicios prácticos
- Cierre y reflexiones finales

METODOLOGÍA

La metodología será teórico-práctica, fomentando la participación de los asistentes con ejemplos de situaciones cotidianas.

¿SE ENTREGARÁ ALGÚN TIPO DE MATERIAL?

Se hará entrega de la presentación utilizada en la misma.

COMPETENCIAS EN LAS QUE INCIDE LA FORMACIÓN.

- Autoconocimiento.
- Autorregulación.
- Autocuidado.

INSCRIPCIÓN.

Para inscribirse en la acción formativa será necesario rellenar el siguiente formulario online:

<https://forms.office.com/e/mxywM602fm>

En caso de que tenga algún problema para inscribirse, escriba un correo a esta dirección formacion.alzh.reinasofia@madrid.org



Encuentro online para familiares de personas que padecen enfermedad de Alzheimer

Modalidad: online Formato: Taller.	Duración: 3 horas.
Dirigida a: Familiares y cuidadores no formales de personas que padecen enfermedad de Alzheimer	
Número mínimo de participantes: 5	Número máximo de participantes: sin limite
Formador/a: Andrea Rincón González (Terapeuta Ocupacional. Tratamiento integral en terapia ocupacional con personas que padecen enfermedad de Alzheimer). Moderadora	
Fecha y horario: <ul style="list-style-type: none">Viernes, 4 de octubre de 2024 de 10:00 a 13:00. ONLINE.	

OBJETIVO GENERAL

- Fomentar el bienestar emocional, la comprensión y el apoyo mutuo entre los familiares de personas que padecen enfermedad de Alzheimer, mediante un espacio de intercambio de experiencias, conocimientos y estrategias de cuidado.

OBJETIVOS ESPECÍFICOS

- Facilitar el dialogo y el intercambio de experiencias.
- Promover un entorno seguro y de confianza donde los familiares puedan compartir las vivencias y sentimientos en relación con el cuidado de sus familiares.
- Proporcionar información práctica sobre el Alzheimer, ofreciendo conocimiento sobre las etapas de la enfermedad, síntomas y las practicas quizás más adecuadas sobre el cuidado.
- Crear una red de apoyo, favorecer un espacio de comunidad de apoyo.

INTRODUCCIÓN.

El Alzheimer es una enfermedad neurodegenerativa que afecta a millones de personas en todo el mundo. Su progresión no solo impacta a quienes la padecen, sino también a sus familiares y cuidadores, que enfrentan retos emocionales, físicos y psicológicos significativos. El cuidado de una persona con Alzheimer puede generar aislamiento, agotamiento y un sentimiento de pérdida, por lo que es fundamental que los familiares cuenten con herramientas para sobrellevar esta situación. Esta formación tiene como propósito brindar un espacio de encuentro y aprendizaje entre familiares, donde puedan compartir sus historias, aprender sobre la enfermedad y fortalecer su red de apoyo.

CONTENIDOS

- Presentación de los integrantes de la red de apoyo y de la moderadora.



- Enfermedad de Alzheimer, síntomas y signos comunes en cada etapa e impacto en los familiares y cuidadores
- Comunicación y empatía entre familiares
- Cuidado y bienestar del cuidador
Intercambio de experiencias.

METODOLOGÍA

La metodología será práctica con el fin de crear un espacio seguro. Esta formación no solo provee información, sino también un espacio seguro donde los familiares pueden conectar, aprender y apoyarse mutuamente en una situación tan difícil como es el cuidado de un ser querido con Alzheimer.

¿SE ENTREGARÁ ALGÚN TIPO DE MATERIAL?

Presentación utilizada en la formación y referencias bibliográficas.

COMPETENCIAS EN LAS QUE INCIDE LA FORMACIÓN.

- Capacidad para gestionar las emociones derivadas del cuidado de una persona con Alzheimer, y para ofrecer y recibir apoyo emocional de otros familiares.
- Habilidad para comunicarse de manera clara, empática y efectiva con otros cuidadores y familiares, así como con profesionales de la salud.
- Conocimientos prácticos sobre cómo enfrentar los desafíos cotidianos en el cuidado de personas con Alzheimer, mejorando la calidad de vida tanto del paciente como del cuidador.

INSCRIPCIONES.

La **inscripción** a la acción formativa se deberá realizar **rellenado el formulario** de inscripción al que le dirige el siguiente enlace:

<https://forms.office.com/e/dwZ7Gjd1tp>

En caso de que tenga algún problema para inscribirse, escriba un correo a esta dirección formacion.alzh.reinasofia@madrid.org



Comunicación efectiva con personas que padecen la enfermedad de Alzheimer

Modalidad: online Formato: Taller.	Duración: 3 horas.
Dirigida a: Cuidadores/as o familiares de personas que padecen enfermedades neurodegenerativas.	
Número mínimo de participantes: 10	Número máximo de participantes: sin límite
Formador/a: Sara Martínez de Pedro. Psicóloga general sanitaria experta en psicogerontología	
Fecha y horario: <ul style="list-style-type: none">Miércoles, 9 de octubre de 2024 de 17:00 a 20:00. ONLINE	

OBJETIVO GENERAL

- Conocer las principales dificultades en el proceso de comunicación con personas afectadas de trastornos neurocognitivos (demencias) y otras enfermedades neurodegenerativas.

OBJETIVOS ESPECÍFICOS

- Conocer los elementos que componen el proceso de comunicación
- Describir los déficits de comunicación en los diferentes tipos de trastornos neurocognitivos.
- Conocer las dificultades comunicativas en cada etapa de evolución de la enfermedad de Alzheimer.
- Aprender herramientas para el manejo de los problemas en la comprensión y expresión del lenguaje.

INTRODUCCIÓN

Las personas que padecen demencia presentan una pérdida progresiva de capacidades comunicativas que paulatinamente van a ir dando lugar a un deterioro de la expresión oral y escrita, así como de la comprensión lingüística. La evolución de los déficits comunicativos va a variar en función de los diferentes tipos de demencia, si bien, en todas las situaciones va a tener un gran impacto en la calidad de vida de las personas afectadas y sus familias ya que genera importantes dificultades en la cotidianidad de las personas. Afecta a los procesos de socialización, a la cobertura de necesidades básicas y a la comprensión por parte de los cuidadores de los deseos y preferencias en cada momento de las personas con demencia.

Todo ello supone un reto para familiares y cuidadores, ya que se debe adaptar la comunicación al grado de comprensión verbal y razonamiento de cada persona.



CONTENIDOS

- La comunicación y sus características
- Afectación neurocognitiva en las demencias
- Fases de evolución del deterioro en el proceso de comunicación en las demencias
- Herramientas y estrategias para una comunicación adecuada con personas con demencia

METODOLOGÍA

La metodología será teórico-práctica, fomentando la participación de los asistentes con ejemplos de situaciones cotidianas.

¿SE ENTREGARÁ ALGÚN TIPO DE MATERIAL?

Se hará entrega de la presentación utilizada en la misma.

COMPETENCIAS EN LAS QUE INCIDE LA FORMACIÓN.

- Escucha activa
- Empatía
- Paciencia
- Habilidades comunicativas

INSCRIPCIÓN.

Para inscribirse en la acción formativa será necesario rellenar el siguiente formulario online:

<https://forms.office.com/e/zH1uDBdW4e>

En caso de que tenga algún problema para inscribirse, escriba un correo a esta dirección formacion.alzh.reinasofia@madrid.org



Reconocimiento del grado de discapacidad: solicitud, valoración y beneficios.

Modalidad: online Formato: Taller.	Duración: 3 horas.
Dirigida a: Familiares y/o cuidadores de personas con demencia y/o con diferentes grados de dependencia	
Número mínimo de participantes: 15	Número máximo de participantes: sin limite
Formador/a: Yazmina Rubio Torrecillas. Trabajadora social especializada en Dependencia	
Fecha y horario: <ul style="list-style-type: none">Jueves, 17 de octubre de 2024 de 15:30 a 18:30. ONLINE	

OBJETIVO GENERAL

- Conocer y desarrollar los Trámites para el reconocimiento del grado de discapacidad, así como las ventajas de dicho reconocimiento.

OBJETIVOS ESPECÍFICOS

- Conocer el concepto de discapacidad.
- Aprender el trámite para solicitar el reconocimiento y valoración del grado de discapacidad
- Conocer las ventajas de obtener el grado de discapacidad.
- Conocer la tarjeta de discapacidad y el papel de los centros base.

INTRODUCCIÓN

El reconocimiento del grado de discapacidad es un proceso fundamental para determinar las limitaciones físicas, sensoriales, mentales o intelectuales de una persona, con el fin de acceder a apoyos y beneficios sociales. La solicitud de valoración implica una evaluación médica y social que permite identificar el nivel de discapacidad y sus repercusiones en la vida diaria. Obtener este reconocimiento brinda acceso a una serie de beneficios, como ayudas económicas, adaptaciones laborales y servicios de asistencia, que mejoran la calidad de vida y promueven la inclusión social de las personas con discapacidad.

CONTENIDOS

El tema se estructura en 4 partes:

- La discapacidad: evolución del concepto.
- Procedimiento de solicitud del reconocimiento del grado de Discapacidad.
- El procedimiento de revisión del grado de Discapacidad.
- Servicios, recursos y beneficios del grado de discapacidad.



METODOLOGÍA

Metodología online, con uso de presentaciones PowerPoint, así como videos, y casos prácticos.

¿SE ENTREGARÁ ALGÚN TIPO DE MATERIAL?

Se entregará el material presentado en las sesiones, así como algunos artículos o documentos normativos relacionados con el tema en cuestión

Se entregarán recursos bibliográficos básicos al respecto del tema.

COMPETENCIAS EN LAS QUE INCIDE LA FORMACIÓN.

Capacidad para desarrollar las implicaciones de tener discapacidad.

Capacidad para entender y aplicar los procedimientos de solicitud y revisión de la discapacidad.

Capacidad para diferenciar los diferentes servicios y ventajas de la tarjeta de discapacidad.

INSCRIPCIÓN.

Para inscribirse en la acción formativa será necesario rellenar el siguiente formulario online: <https://forms.office.com/e/Y8RAg1BiC6>

En caso de que tenga algún problema para inscribirse, escriba un correo a esta dirección formacion.alzh.reinasofia@madrid.org



FORMACIÓN DESTINADA A PROFESIONALES

Todo lo que debes saber sobre la enfermedad de Alzheimer

Modalidad: Online. Formato: curso	Duración: 4 horas
Dirigida a: especialmente destinado a TCAE.	
Número mínimo de participantes: 10	Número máximo de participantes: sin límite
Formador/a: Andrea Rincón González (Terapeuta Ocupacional. Tratamiento integral en terapia ocupacional con personas que padecen enfermedad de Alzheimer).	
Fecha y horario: <ul style="list-style-type: none">• Martes, 15 de octubre de 2024 de 10:00 a 14:00. ONLINE	

OBJETIVO GENERAL

- Obtener una visión integral del deterioro progresivo que se da en personas que padecen enfermedad de Alzheimer y una visión integral del/la cuidador/a profesional.

OBJETIVOS ESPECÍFICOS

- Conocer los cambios que se dan en el cerebro de una persona que padecen enfermedad de Alzheimer.
- Conocer los cambios conductuales, cognitivos y sociales por los que pasa una persona que padecen enfermedad de Alzheimer.
- Desmitificar la enfermedad de Alzheimer
- Profundizar en las competencias relacionadas con el cuidado profesional.
- Profundizar en el duelo experimentado por parte de las familias de las personas que padecen enfermedad de Alzheimer.

INTRODUCCIÓN

Antes de comenzar a trabajar en el sector del cuidado profesional es necesario tener una visión realista de las personas que padecen enfermedad de Alzheimer. Anticiparnos y obtener conocimientos previos para un mejor cuidado es esencial y para ello esta acción formativa propone otorgar conocimientos generales sobre la enfermedad de Alzheimer y así acercarnos a ver el mundo a través de los ojos de una persona que padecen enfermedad de Alzheimer.

Las funciones del trabajo diario quedan claras al aprenderlas o al estudiarlas en los documentos donde puedan venir reflejadas pero las competencias que destacan frente a otras y que favorecen un cuidado más profesional no aparecen escritas en esos documentos.



CONTENIDOS

- Mitos sobre la enfermedad de Alzheimer.
- Qué ocurre en el cerebro de una persona que padece enfermedad de Alzheimer: las placas y los ovillos.
- Autonomía e independencia en personas que padecen enfermedad de Alzheimer.
- Consecuencias a nivel psicológico en el desempeño de las Actividades Básicas de la Vida Diaria y las Actividades Instrumentales de la Vida Diaria.
- El Deterioro Cognitivo: repaso de los principales cambios en el rendimiento de las funciones cognitivas superiores.
- Cambios relevantes en la dimensión social: laboral-familia-amistades.
- Cambios a nivel afectivo, emocional y conductual.
- Alucinaciones y delirios: definición, tipos y abordaje (la validación).
- Fases y desarrollo de la enfermedad de Alzheimer.

METODOLOGÍA

La acción formativa combinará la interacción con el alumnado y la introducción de conceptos con breves debates.

¿SE ENTREGARÁ ALGÚN TIPO DE MATERIAL?

Se hará entrega una vez acabe la acción formativa los siguientes documentos:

- Presentación utilizada en la acción formativa.

COMPETENCIAS EN LAS QUE INCIDE LA FORMACIÓN.

- Orientación a la formación para la mejora del cuidado formal.
- Empatía.
- Desarrollo laboral.

INSCRIPCIÓN.

La inscripción a la acción formativa se deberá realizar rellenado el formulario de inscripción al que le dirige el siguiente enlace: <https://forms.office.com/e/yiNqAmHwSF>

En caso de que tenga algún problema para inscribirse, escriba un correo a esta dirección formacion.alzh.reinasofia@madrid.org



Trastornos psicogeríátricos frecuentes en personas mayores.

Modalidad: Online Formato: CURSO	Duración: 4 horas.
Dirigida a: Profesionales de centros sociosanitarios para personas que padecen demencias u otras enfermedades neurodegenerativas	
Número mínimo de participantes: 15	Número máximo de participantes: sin límite
Formador/a: Miguel Ángel Ruiz Carabias. Dr. en Psicología. Gestor de centros sociosanitarios y amplia experiencia en docencia e investigación en ámbito universitario	
Fecha y horario: <ul style="list-style-type: none">Jueves, 10 de octubre de 2024 de 15:30 a 19:30. ONLINE.	

OBJETIVO GENERAL

- Conocer y desarrollar los principales trastornos psicogeríátricos de la persona mayor.

OBJETIVOS ESPECÍFICOS

- Conocer las principales problemáticas psicológicas en personas mayores
- Aprender instrumentos de evaluación de dichas problemáticas
- Conocer técnicas de intervención de dichas problemáticas
- Conocer problemáticas asociadas a la institucionalización

INTRODUCCIÓN

Los trastornos psicogeríátricos son alteraciones del estado mental que ocurren con frecuencia en personas mayores, y pueden incluir episodios de confusión, agitación o cambios en el estado de ánimo. Estos episodios suelen estar relacionados con factores como infecciones, cambios en la medicación, deshidratación o el estrés de hospitalizaciones. Son comunes en pacientes con demencia o deterioro cognitivo, y requieren una rápida identificación y tratamiento adecuado para prevenir complicaciones y mejorar la calidad de vida de la persona.

CONTENIDOS

El tema se estructura en 4 partes:

- Tipologías de trastornos psicogeríátricos
- Evaluación de cada trastorno (sueño, dolor, ansiedad, depresión y deterioro cognitivo)



- Técnicas de intervención de cada trastorno (sueño, dolor, ansiedad, depresión y deterioro cognitivo)
- Evaluación e intervención de problemática psicogerítrica asociada a la institucionalización

METODOLOGÍA

Metodología online, con uso de presentaciones PowerPoint, así como videos, y casos prácticos.

Uso de metodologías participativas como Mentimeter o de evaluación como Kahoot.

¿SE ENTREGARÁ ALGÚN TIPO DE MATERIAL?

Se entregará el material presentado en las sesiones, así como algunos artículos o documentos normativos relacionados con el tema en cuestión

Se entregarán recursos bibliográficos básicos al respecto del tema.

COMPETENCIAS EN LAS QUE INCIDE LA FORMACIÓN.

Competencias básicas

Poseer y comprender conocimientos que aporten una base u oportunidad de ser originales en el desarrollo y/o aplicación de ideas, a menudo en un contexto de investigación.

Que los profesionales sepan aplicar los conocimientos adquiridos y su capacidad de resolución de problemas en entornos nuevos o poco conocidos dentro de contextos más amplios (o multidisciplinares) relacionados con su área de estudio.

Que los profesionales sean capaces de integrar conocimientos y enfrentarse a la complejidad de formular juicios a partir de una información que, siendo incompleta o limitada, incluya reflexiones sobre las responsabilidades sociales y éticas vinculadas a la aplicación de sus conocimientos y juicios.

Que los profesionales sepan comunicar sus conclusiones -y los conocimientos y razones últimas que las sustentan- a públicos especializados y no especializados de un modo claro y sin ambigüedades.

Competencias generales

- Capacidad de organización y planificación
- Capacidad y habilidad para la toma de decisiones
- Capacidad de crítica y autocrítica

Competencias específicas

- Capacidad para conocer los principales problemas psicológicos de las personas mayores.



- Capacidad para entender y aplicar instrumentos de evaluación de los problemas psicológicos de las personas mayores.
- Capacidad para conocer técnicas de intervención de problemas psicológicos de las personas mayores.
- Capacidad para conocer cómo afecta la institucionalización a los problemas psicológicos de las personas mayores.

INSCRIPCIÓN.

Para inscribirse en la acción formativa será necesario rellenar el siguiente formulario online:

<https://forms.office.com/e/CySknbGStB>

En caso de que tenga algún problema para inscribirse, escriba un correo a esta dirección formación.alzh.reinasofia@madrid.org



Atención al enfermo de Parkinson a Profesionales de Centros Residenciales y Centros de Día de la Comunidad de Madrid.

Modalidad: presencial	Duración: 20 horas
Dirigida a: profesionales de atención directa de los Centros Residenciales que desarrollan su labor en la Comunidad de Madrid	
Número mínimo de participantes: 15	Número máximo de participantes: 25
Formador/a: Diversos formadores/as (multidisciplinar).	Lugar de realización: Centro Alzheimer Fundación Reina Sofía.
Fechas y horarios: <ul style="list-style-type: none">• Día 7 de octubre de 2024 de 9:00 a 14:00. PRESENCIAL• Día 9 de octubre de 2024 de 9:00 a 14:00. PRESENCIAL• Día 14 de octubre de 2024 de 9:00 a 14:00. PRESENCIAL• Día 16 de octubre de 2024 de 9:00 a 14:00. PRESENCIAL	

OBJETIVO GENERAL

- Proporcionar una formación especializada en todas las áreas relacionadas con la enfermedad de Parkinson.

OBJETIVOS ESPECÍFICOS

- Informar sobre la evaluación y los tratamientos actuales y técnicas específicas para afrontar la enfermedad de Parkinson.
- Trasladar la experiencia de la enfermedad de Parkinson desde todos los puntos de vista: la persona afectada, la familia y los profesionales.

CONTENIDOS

1. Persona afectada cuenta su experiencia con la enfermedad.
2. Síntomas y Tratamiento farmacológico de la enfermedad de Parkinson. Importancia de la medicación.
3. Aspectos psicológicos, conductuales y cognitivos de la enfermedad de Parkinson.
4. Necesidad de cuidados de enfermería en el paciente con enfermedad de Parkinson.
5. Transferencias, ritmo y movilizaciones.
6. Aspectos físicos: actividades de la vida diaria.
7. Dificultades de comunicación y la prevención de la disfagia.
8. La enfermedad afecta también a las personas que conviven.
9. Relaciones con los familiares, situaciones especiales.
10. Conocimiento emocional, estrategias para prevenir el síndrome del cuidador quemado



CALENDARIO.

Fecha	Módulo	Horas	Docente	Contenidos
Lunes 7 de octubre 9 - 14h	Testimonio de un afectado	1	Afectado	Contar su experiencia con la enfermedad
	La enfermedad de Parkinson	2	Neurólog@	Síntomas y Tratamiento farmacológico de la enfermedad de Parkinson. Importancia de la medicación
	Aspectos psicológicos	2	Psicóloga	Aspectos psicológicos, conductuales y cognitivos de la enfermedad de Parkinson.
Miércoles 9 de octubre 9-14h	Transferencias, ritmo y movilizaciones	2,5	Fisioterapeuta	Transferencias, ritmo y movilizaciones Demostración práctica
	Cuidados de enfermería	2,5	Enfermer@	Necesidad de cuidados de enfermería en el paciente con enfermedad de Parkinson.
Lunes 14 de octubre 9-14h	Actividades de la vida diaria	2,5	Terapeuta ocupacional	Aspectos físicos: actividades de la vida diaria Demostración práctica
	Comunicación y disfagia	2,5	Logopeda	Dificultades de comunicación y la prevención de la disfagia Demostración práctica
Miércoles 16 de octubre 9-14h	Testimonio de una persona cuidadora	1	Persona cuidadora	La enfermedad afecta también a las personas que conviven
	Relaciones familiares	2	Trabajador@ social	Relaciones con los familiares, situaciones especiales
	Cuidado emocional de los profesionales	2	Psicólog@	Estrategias para el bienestar emocional

METODOLOGÍA

La formación va a ser desarrollada por profesionales de la Asociación de Parkinson de Madrid, en el Centro de Formación del Centro Alzheimer Fundación Reina Sofía. La



formación será presencial y consistirá en la transmisión del conocimiento multidisciplinar que se tiene de la enfermedad de Parkinson para poder tener una visión integral de la misma. Se darán las bases teóricas necesarias, se expondrán casos y además se resolverán dudas que puedan existir.

¿SE ENTREGARÁ ALGÚN TIPO DE MATERIAL?

La Asociación Parkinson Madrid entregará una guía elaborada por ellos mismos y que nos servirá como soporte o documento de consulta en la actividad diaria.

COMPETENCIAS QUE SE TRABAJARÁN

- Orientación a la formación.
- Empatía.
- Asertividad.
- Visión integral.

CERTIFICACIÓN

Las personas que participen en la acción formativa recibirán un documento en el que el Centro Alzheimer Fundación Reina Sofía, certifica su asistencia a la formación, siempre y cuando realicen al menos el 80% de las horas lectivas.

INSCRIPCIÓN.

Para inscribirse en la acción formativa será necesario rellenar el siguiente formulario online:

<https://forms.office.com/e/gpBa9h0Dp6>

En caso de que tenga algún problema para inscribirse, escriba un correo a esta dirección formacion.alzh.reinasofia@madrid.org

Por favor, es necesario que tengan en cuenta que hay formaciones destinadas a profesionales y a familiares. Es necesario que tenga esto en cuenta ya que las formaciones se desarrollan teniendo en cuenta esa premisa. **Fíjese e inscribese, tan solo en las formaciones que coincidan con su rol.**



CALENDARIO DE FORMACIÓN OCTUBRE 2024

LUNES	MARTES	MIÉRCOLES	JUEVES	VIERNES
	1	2	3 10:00 a 13:00 Herramientas de comunicación familiar en situaciones de conflicto o dinámicas disfuncionales. ONLINE	4 10:00 a 13:00 Encuentro online para familiares de personas que padecen enfermedad de Alzheimer. ONLINE
7 10:00 a 14:00 - S1 Atención al enfermo de Parkinson. PRESENCIAL	8	9 10:00 a 14:00 – S2 Atención al enfermo de Parkinson. PRESENCIAL 17:00 a 20:00 Comunicación efectiva con personas que padecen la enfermedad de Alzheimer. ONLINE	10 15:30 a 19:30 Trastornos psicogerítricos frecuentes en personas mayores. ONLINE	11
14 10:00 a 14:00 – S3 Atención al enfermo de Parkinson. PRESENCIAL	15 10:00 a 14:00 Todo lo que debes saber sobre la enfermedad de Alzheimer. ONLINE	16 10:00 a 14:00 – S4 Atención al enfermo de Parkinson. PRESENCIAL	17 15:30 a 18:30 Reconocimiento del grado de discapacidad: solicitud, valoración y beneficios. ONLINE	18
21	22	23	24	25
28	29	30	31	



LUGAR DE REALIZACIÓN (formación presencial)

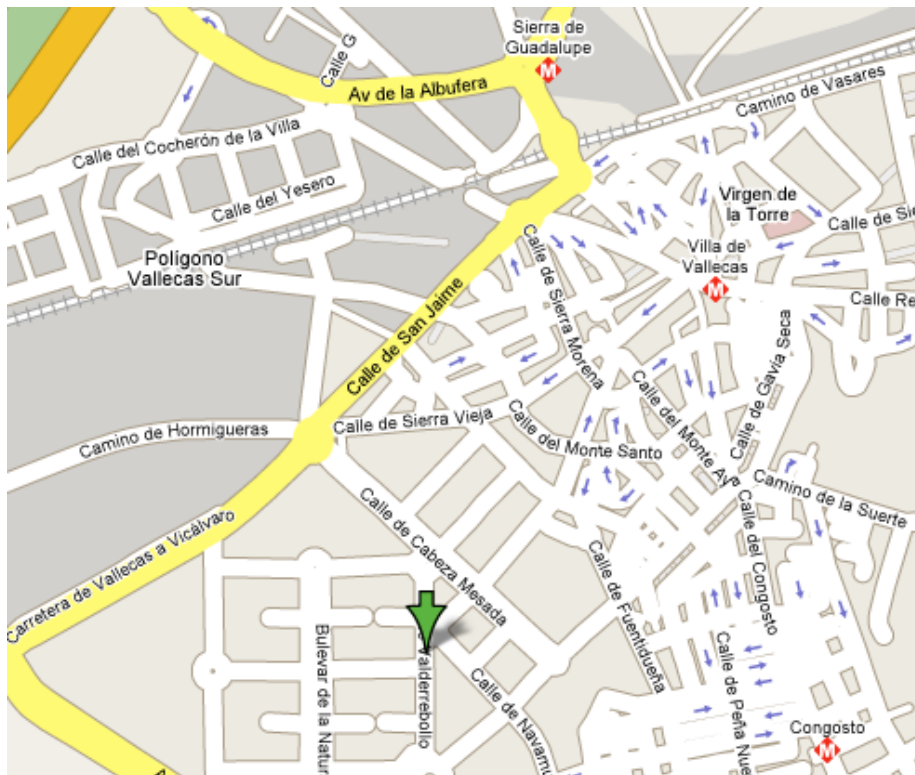
Centro Alzheimer Fundación Reina Sofía

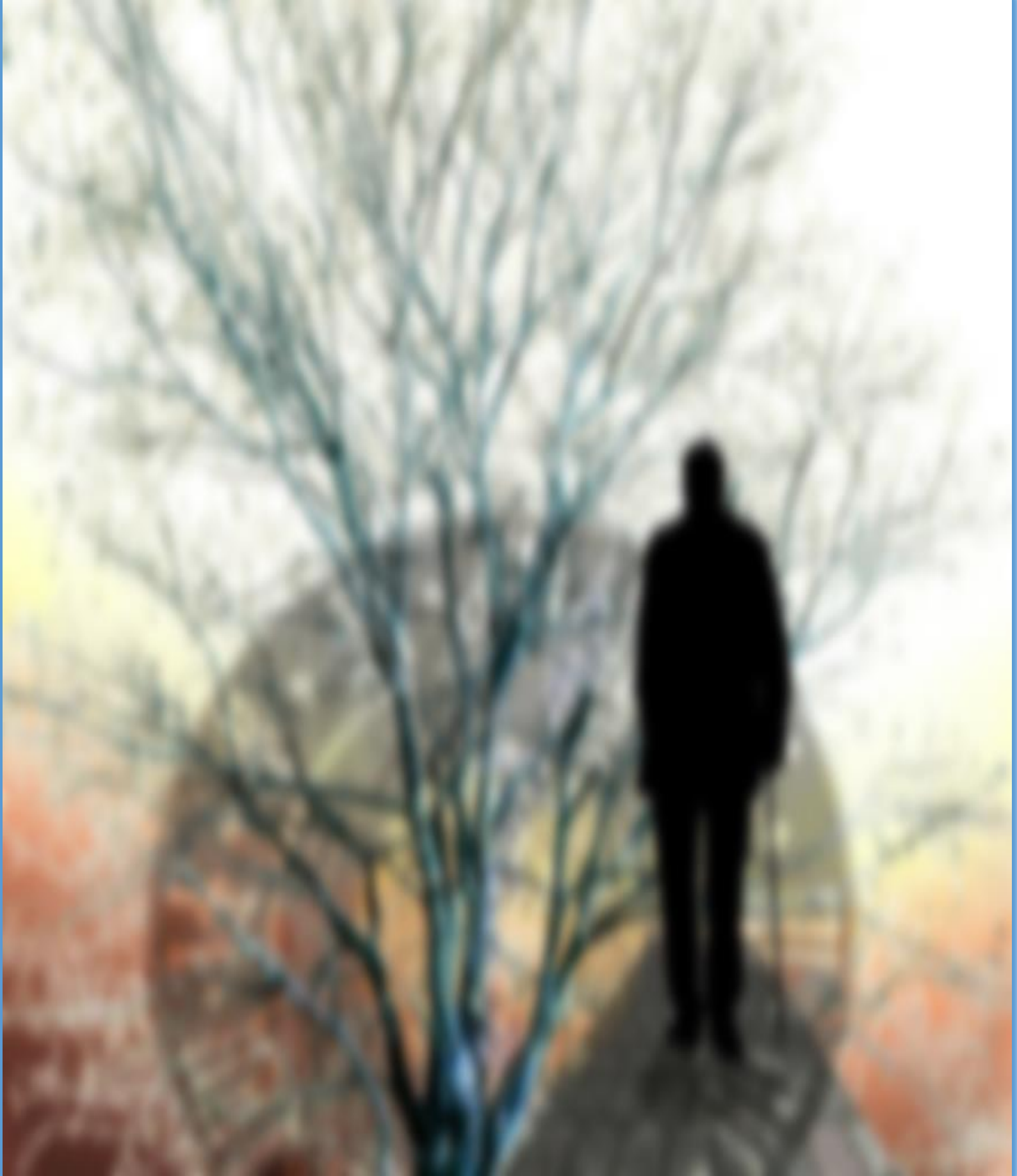
C/ Valderrebollo, 5 - Vallecas, Madrid

Departamento de formación, aula 1.

Metro: Congosto, Villa de Vallecas o S. de Guadalupe

Bus: 103 (desde Metro/Cercanías Sierra de Guadalupe)





**Comunidad
de Madrid**

Dirección General
de Atención al Mayor
y a la Dependencia

CONSEJERÍA DE FAMILIA,
JUVENTUD Y ASUNTOS SOCIALES

Con la colaboración de:
CENTRO ALZHEIMER FUNDACIÓN REINA SOFÍA
PROGRAMA DE FORMACIÓN
Entidad gestora:

