

ESCUELA DE CUIDADOS DE LARGA DURACIÓN DE PERSONAS MAYORES DE LA COMUNIDAD DE MADRID.



**FORMACIÓN PARA PROFESIONALES,
FAMILIARES Y CUIDADORES DE PERSONAS
AFECTADAS POR LA ENFERMEDAD DE
ALZHEIMER Y OTRAS DEMENCIAS.**

Enero 2025



**Comunidad
de Madrid**

ÍNDICE

PRESENTACIÓN DEL PROGRAMA	3
FORMACIÓN DESTINADA A FAMILIARES.....	4
Introducción a la enfermedad de Alzheimer.....	4
Manejo de la soledad en familiares que cuidan de personas con demencia	6
Psicología positiva: Cómo potenciar nuestras fortalezas para incrementar nuestro bienestar psicológico.....	8
FORMACIÓN DESTINADA A PROFESIONALES.....	10
Bioética en los cuidados de personas con dependencia.....	10
Estrategias de intervención sensorial y psicosocial con personas en estadios avanzados de demencia.....	12
CALENDARIO DE FORMACIÓN ENERO 2025	14
LUGAR DE REALIZACIÓN (formación presencial)	15



PRESENTACIÓN DEL PROGRAMA

La Comunidad de Madrid desarrolla la “*Escuela de Cuidados de larga duración de personas mayores de la Comunidad de Madrid*” a través del Centro Alzheimer Fundación Reina Sofía, consistente en la realización de distintas actividades formativas sobre las personas mayores afectadas por la enfermedad de Alzheimer y otras demencias, dirigidas a:

- Familiares y/o cuidadores no profesionales.
- Profesionales de residencias y centros de día y/o cuidadores formales.
- Estudiantes.
- Voluntarios.
- Personas mayores interesadas.

Los objetivos generales de la formación son los siguientes:

1. Actualizar el conocimiento en materia relacionada con la enfermedad de Alzheimer y otras enfermedades neurodegenerativas, a profesionales que trabajan con estas personas, cuidadores, familiares y personas mayores interesadas.
2. Crear espacios de reflexión, intercambio y análisis sobre la práctica profesional con el fin de promover la mejora de la calidad de la intervención social en estos ámbitos.
3. Visibilizar la problemática de las personas con la enfermedad y de sus familias y de las actividades y avances de instituciones y profesionales en conocer la enfermedad y mejorar la intervención.

El programa contempla la realización mensual de cursos y talleres dirigidos a profesionales y familiares, así como la organización de seminarios, simposios y reuniones científicas. La oferta formativa es publicada en la sub-home de mayores de la [Comunidad de Madrid](#) así como difundida por correo electrónico a residencias y centros de día de personas mayores y Asociaciones de Familiares de Alzheimer.

Por favor, es necesario que tengan en cuenta que hay formaciones destinadas a profesionales y a familiares. Es necesario que tenga esto en cuenta ya que las formaciones se desarrollan teniendo en cuenta esa premisa. Fíjese e inscribese, tan solo en las formaciones que coincidan con su rol.

Solicitud de formación a la carta:

Se ofrece a las residencias y/o centros de día la posibilidad de solicitar propuestas o acciones formativas de interés que puedan completar el programa que se publica o bien adaptadas a grupos específicos de asistentes. Se trataría de acciones formativas a impartir en la propia residencia/centro de día, dirigidas al equipo profesional in situ o a familiares de los usuarios/residentes.

Se contempla esta posibilidad para aquellos centros que valoren como necesaria y prioritaria una temática específica que no sea posible satisfacer con las acciones formativas que habitualmente se programan con carácter mensual o que, por su situación de recursos humanos, puedan beneficiarse de una acción formativa en el centro que no requiera el desplazamiento de los trabajadores fuera del centro. Si están interesados, habrán de escribir al correo electrónico formacion.alzh.reinasofia@madrid.org.



FORMACIÓN DESTINADA A FAMILIARES

Introducción a la enfermedad de Alzheimer

Modalidad: Online Formato: Taller	Duración: 3 horas
Dirigida a: Familiares y cuidadores que no hayan participado en anteriores formaciones.	
Número mínimo de participantes: 5	Número máximo de participantes: Sin límite online
Formador/a: Andrea Rincón González (Terapeuta Ocupacional. Tratamiento integral en terapia ocupacional con personas que padecen enfermedad de Alzheimer).	
Fecha y horario: <ul style="list-style-type: none">• Jueves, 30 de enero de 2025. 15:30 a 18:30. ONLINE.	

OBJETIVO GENERAL

- Proporcionar a la persona cuidadora informal información apropiada y actualizada sobre los aspectos básicos de la enfermedad de Alzheimer.

OBJETIVOS ESPECÍFICOS

- Proceso del diagnóstico de la Enfermedad.
- Explicar los cambios que se dan en el cerebro: qué hace a la enfermedad de Alzheimer **progresiva e irreversible**.
- Dar a conocer el perfil de Deterioro Cognitivo que se da en el desarrollo de la enfermedad.
- Explicar los primeros pasos que hay que dar una vez se conoce el diagnóstico o la persona afectada está debutando con los síntomas.

INTRODUCCIÓN.

Desde que se recibe el diagnóstico de enfermedad de Alzheimer por parte de la familia pueden surgir muchas preguntas: ¿Qué es la enfermedad de Alzheimer?; ¿Qué cambios puedo esperar?; ¿Cómo puede afectarme a mi cómo cuidador/a?; ¿En qué consiste la enfermedad de Alzheimer?; ¿En qué consiste eso que llamamos Deterioro Cognitivo?; ¿Qué cambios puedo esperar en la conducta de mi familiar? Estas y más preguntas son las que pretendemos responder en esta formación.

CONTENIDOS

Programa de la acción formativa:

El programa de esta acción formativa se divide en tres bloques:

BLOQUE 1. PRESENTACIÓN DEL RECURSO Y OBJETIVOS DE ESTE:

- El Centro Alzheimer Fundación Reina Sofía y su labor formativa con grupos de personas cuidadoras informales.



- Beneficios de la formación en enfermedad de Alzheimer para personas cuidadoras (basados en la evidencia).

BLOQUE 2. CAMBIOS A NIVEL BIOLÓGICO, AFECTIVO Y CONDUCTUAL EN LA ENFERMEDAD DE ALZHEIMER:

- ¿Qué ocurre en el cerebro de una persona con enfermedad de Alzheimer?
- ¿Cómo afectan estos cambios en el aprendizaje?
- Síntomas Conductuales y Psicológicos asociados a la Demencia. Cambios en la Personalidad.

BLOQUE 3. PRIMEROS PASOS QUE SE DEBEN DAR ANTE LA APARICIÓN DE LOS PRIMEROS SÍNTOMAS Y DEL DIAGNÓSTICO:

- Decisiones informales y recogida de información de redes de apoyo primarias y secundarias.
- La red terciaria (el cuidado formal).
- La formación y la adquisición de información como parte elemental de la experiencia de cuidado. ¿Dónde puedo obtenerlo?

METODOLOGÍA

La metodología estará enfocada a la reflexión guiada por la formadora para que el alumnado pueda evaluar el problema planteado desde una perspectiva diferente.

¿SE ENTREGARÁ ALGÚN TIPO DE MATERIAL?

Una vez terminada la formación se compartirá una guía práctica (en formato digital) para familiares de personas que padecen la enfermedad de Alzheimer elaborada con la colaboración del Centro Alzheimer Fundación Reina Sofía.

COMPETENCIAS EN LAS QUE INCIDE LA FORMACIÓN.

- Orientación a la formación para la mejora del cuidado.
- Actitud favorable al autocuidado (anticipación a la sobrecarga).
- Coherencia entre el conocimiento y la praxis (trato dado a la persona cuidada).
- Empatía con la persona afectada.
- Interacción social enfocada a la prevención (ventilación emocional en grupo de personas en situaciones similares).

INSCRIPCIÓN.

Para inscribirse en la acción formativa será necesario rellenar el siguiente formulario online:

<https://forms.office.com/e/VfCA3TmazT>

En caso de que tenga algún problema para inscribirse, escriba un correo a esta dirección formacion.alzh.reinasofia@madrid.org



Manejo de la soledad en familiares que cuidan de personas con demencia

Modalidad: online Formato: Taller	Duración: 3 horas
Dirigida a: Cuidadores/as o familiares de personas que padecen enfermedades neurodegenerativas.	
Número mínimo de participantes: 10	Número máximo de participantes: sin límite online
Formador/a: Adela Franco Gómez. Dra. en Psicología clínica y de la salud. Talleres de intervención en estimulación cognitiva con mayores.	
Fecha y horario: <ul style="list-style-type: none">Martes, 28 de enero de 2025 de 10:00 a 13:00. ONLINE	

OBJETIVO GENERAL

- Favorecer el conocimiento sobre la soledad no deseada en los cuidadores informales, para poder identificar, prevenir e intervenir ante situaciones de riesgo.

OBJETIVOS ESPECÍFICOS

- Definición de la soledad y la soledad no deseada.
- Abordar el fenómeno de la soledad desde una perspectiva integral.
- Factores relacionados con la soledad no deseada.
- Conocer las características de la soledad desde la perspectiva de los cuidadores informales.
- Profundizar en las consecuencias derivadas de las situaciones de soledad no deseada en cuidadores no profesionales.
- Estrategias que puede realizar el cuidador informar para prevenir y salir de la soledad no deseada.
- Dar a conocer intervenciones que se están realizando para hacer frente a los problemas de soledad y aislamiento en cuidadores no profesionales.

INTRODUCCIÓN

El aumento de la longevidad y de la esperanza de vida en todos los países desarrollados junto con los numerosos cambios sociales, familiares, laborales, etc., han traído consigo nuevos retos a los que todos los sectores de población debemos hacer frente. Retos que pasan por afrontar nuevas formas de vida y de convivencia que van a tener una repercusión muy importante en la etapa de la vejez y, especialmente, en los mayores de más edad, a partir de los 75-80 años.

La soledad es un concepto difícil de definir ya que se trata de una experiencia personal y subjetiva que cada uno de nosotros vivimos de manera muy diferente. Nunca hay una situación de soledad igual a otra porque las situaciones que vivimos siempre están condicionadas por las percepciones y las emociones que cada persona sentimos. Por eso,



cuando abordamos este tema deberíamos hacerlo desde una mirada individualizada, acorde a la gran variabilidad de experiencias personales y desde modelos de intervención que recojan todas las percepciones de las personas mayores, tanto de soledad deseada como las de soledad no deseada.

CONTENIDOS

- Introducción del curso.
- Definición de soledad y otros conceptos relacionados (aislamiento social).
- Tipos de soledad.
- Cuidadores informales y soledad no deseada.
- Factores de riesgo y de protección de la soledad no deseada.
- Consecuencias de la soledad no deseada.
- El cuidador informal y sus cuidados ante la soledad no deseada.
- Programas institucionales para combatir los sentimientos de soledad.
Herramientas tecnológicas.

METODOLOGÍA

La metodología será teórico-práctica, fomentando la participación de los asistentes con ejemplos de situaciones cotidianas.

¿SE ENTREGARÁ ALGÚN TIPO DE MATERIAL?

Se hará entrega de la presentación utilizada en la misma.

COMPETENCIAS EN LAS QUE INCIDE LA FORMACIÓN.

- Autoconocimiento.
- Autorregulación.
- Autocuidado.

INSCRIPCIÓN.

Para inscribirse en la acción formativa será necesario **rellenar el siguiente formulario** online: <https://forms.office.com/e/cxQtZisKDM>

En caso de que tenga algún problema para inscribirse, escriba un correo a esta dirección formacion.alzh.reinasofia@madrid.org



Psicología positiva: Cómo potenciar nuestras fortalezas para incrementar nuestro bienestar psicológico

Modalidad: online Formato: Taller	Duración: 3 horas
Dirigida a: Cuidadores/as o familiares de personas que padecen enfermedades neurodegenerativas.	
Número mínimo de participantes: 10	Número máximo de participantes: sin límite online
Formador/a: Begoña Zuloaga Iglesias. Psicóloga sanitaria y Neuropsicóloga. Formadora de equipos sociosanitarios. Experta en intervención neuropsicológica con personas con demencia.	
Fecha y horario: <ul style="list-style-type: none">Miércoles, 22 de enero de 2025 de 10:00 a 13:00. ONLINE	

OBJETIVO GENERAL

- Conocer los aspectos que influyen en el bienestar de las personas, y desarrollar herramientas que nos ayuden a ser más felices.

OBJETIVOS ESPECÍFICOS

- Incrementar experiencias de bienestar a partir de la vivencia de **emociones positivas**.
- Ayudar a las personas a identificar y a desarrollar sus fortalezas y talentos.
- Mejorar las capacidades propias para alcanzar los objetivos personales propuestos.

INTRODUCCIÓN

La psicología positiva es una rama dentro de la psicología, cuyo origen se sitúa a finales de los años noventa, y se centra en estudiar, científicamente, cómo potenciar las fortalezas y virtudes de las personas para superar las adversidades de la vida cotidiana.

Está científicamente demostrado que mantener una actitud positiva ante la vida, entrenando el optimismo, la motivación y el sentido del humor, favorece una mejor salud física, el desarrollo personal y el bienestar psicológico de las personas, contribuyendo a experimentar una vida más plena, conectando con las propias necesidades e inquietudes personales.

A través de este curso pretendemos proporcionar herramientas para que las personas sean capaces de identificar sus fortalezas y aprender estrategias positivas que les ayuden a sentirse satisfechos con su vida, a prevenir el malestar emocional severo y a gestionar de manera resiliente situaciones negativas o desagradables.



CONTENIDOS

- Las emociones y los pensamientos influyen en nuestra salud y bienestar.
- Barreras para el bienestar psicológico.
- Concepto y características de la Psicología positiva.
- Una mirada positiva hacia mi interior. Las emociones positivas y autocuidado. Kit de uso.

METODOLOGÍA

La metodología será teórico-práctica, fomentando la participación de los asistentes con ejemplos de situaciones cotidianas.

¿SE ENTREGARÁ ALGÚN TIPO DE MATERIAL?

Se hará entrega de la presentación utilizada en la misma.

COMPETENCIAS EN LAS QUE INCIDE LA FORMACIÓN.

- Autoconocimiento.
- Autorregulación.
- Autocuidado.

INSCRIPCIÓN.

Para inscribirse en la acción formativa será necesario rellenar el siguiente formulario online:

<https://forms.office.com/e/Cv6bktvNkI>

En caso de que tenga algún problema para inscribirse, escriba un correo a esta dirección formación.alzh.reinasofia@madrid.org



FORMACIÓN DESTINADA A PROFESIONALES

Bioética en los cuidados de personas con dependencia

Modalidad: online Formato: curso	Duración: 4h
Dirigida a: Profesionales de centros sociosanitarios para personas que padecen demencias u otras enfermedades neurodegenerativas	
Número mínimo de participantes: 10	Número máximo de participantes: sin límite online
Formador/a: M ^a Gracia Carpetana Niño. Especialista en bioética. Universidad La Salle	
Fecha y horario: <ul style="list-style-type: none">• Lunes, 27 de enero de 2025 de 10:00 a 14:00. ONLINE	

OBJETIVO GENERAL

- Desarrollar en los profesionales de residencias una comprensión de los principios y dilemas éticos en el entorno residencial, promoviendo la toma de decisiones informadas y responsables que respeten la dignidad y los derechos de los pacientes.

OBJETIVOS ESPECÍFICOS

1. **Identificar y analizar principios éticos fundamentales:** Los participantes podrán reconocer y explicar los principios básicos de la bioética, como la autonomía, la beneficencia, la no maleficencia y la justicia.
2. **Fomentar la toma de decisiones éticas:** Los participantes desarrollarán habilidades para tomar decisiones éticas informadas y justificadas en su práctica diaria, considerando el bienestar del paciente y el contexto clínico.
3. **Promover el respeto por la dignidad y los derechos de los pacientes:** Los profesionales aprenderán a respetar y proteger la dignidad y los derechos de los pacientes en todas las interacciones clínicas.
4. **Evaluar el impacto de las decisiones éticas:** Los profesionales serán capaces de evaluar las consecuencias de sus decisiones éticas y reflexionar sobre su impacto en la práctica clínica y en la relación con los pacientes.

INTRODUCCIÓN

La bioética es una disciplina que se ocupa del estudio de los aspectos éticos y morales relacionados con la vida y las ciencias de la salud. Su objetivo es analizar y resolver los dilemas éticos que surgen en la práctica médica, la investigación científica y las políticas de salud, asegurando que las decisiones y acciones en estos campos respeten los valores humanos fundamentales.

La bioética es esencial para asegurar que la atención profesional se brinde de manera ética y respetuosa, promoviendo la confianza y la integridad en la relación entre los profesionales de la salud y los pacientes.

En el contexto actual de la atención sanitaria, los profesionales de residencias enfrentan desafíos éticos complejos y en constante evolución. La bioética se ha convertido en una



disciplina esencial para guiar la práctica clínica, asegurando que las decisiones de los profesionales respeten los principios fundamentales de autonomía, beneficencia, no maleficencia y justicia.

Este curso permitirá a los profesionales desarrollar una comprensión profunda de los principios éticos y su aplicación en situaciones clínicas reales. Además, fomentará la toma de decisiones informadas y responsables, promoviendo el respeto por la dignidad y los derechos de los pacientes. En un entorno donde las decisiones profesionales pueden tener un impacto significativo en la vida de los pacientes, la capacitación en bioética no solo mejora la calidad de la atención, sino que también fortalece la confianza y la integridad profesional.

CONTENIDOS

1. Introducción a la Bioética.
2. Principios Éticos Fundamentales.
3. Principio de autonomía y sus implicaciones específicas: Capacidad de decidir y consentimiento informado.
4. Confidencialidad y privacidad.
5. Voluntades anticipadas.
6. Comités de bioética en residencias de mayores

METODOLOGÍA

La metodología será teórico-práctica, fomentando la participación de los asistentes con ejemplos de situaciones cotidianas.

¿SE ENTREGARÁ ALGÚN TIPO DE MATERIAL?

Se hará entrega de la presentación utilizada en la misma.

COMPETENCIAS EN LAS QUE INCIDE LA FORMACIÓN

- Empatía.
- Autoconocimiento.
- Integridad.
- Resiliencia.
- Sensibilidad cultural.
- Escucha activa.
- Responsabilidad personal.

INSCRIPCIÓN

Para inscribirse en la acción formativa será necesario rellenar el siguiente formulario online: <https://forms.office.com/e/MuECbfXLyp>

En caso de que tenga algún problema para inscribirse, escriba un correo a esta dirección formacion.alzh.reinasofia@madrid.org



Estrategias de intervención sensorial y psicosocial con personas en estadios avanzados de demencia.

Modalidad: online Formato: curso	Duración: 4 horas
Dirigida a: Profesionales de centros sociosanitarios para personas que padecen demencias u otras enfermedades neurodegenerativas	
Número mínimo de participantes: 10	Número máximo de participantes: sin límite online
Formador/a: Adela Franco Gomez. Dra en Psicología clínica y de la salud. Talleres de intervención en estimulación cognitiva con mayores.	
Fecha y horario: <ul style="list-style-type: none">• Viernes, 10 de enero de 2025 de 10:00 a 14:00. ONLINE	

OBJETIVO GENERAL

- Favorecer el desarrollo de intervenciones multidisciplinares con el fin de mantener un nivel adecuado de calidad de vida en las personas que padecen un grado de demencia avanzado.

OBJETIVOS ESPECÍFICOS

- Retrasar el deterioro general ocasionado por la enfermedad.
- Mantener capacidades conservadas.
- Evitar la desconexión con el entorno y fortalecer las relaciones sociales.

INTRODUCCIÓN

El Alzheimer y otros tipos de demencia forman parte del grupo de enfermedades neurodegenerativas progresivas, por lo que a medida que pasa el tiempo, el grado de dependencia de las personas afectadas va a ir en aumento y, como consecuencia, los cuidados y apoyos que van a ir necesitando también se van a ir incrementando.

Las intervenciones que podemos realizar en etapas avanzadas de las demencias van a ser muy diferentes a la que podemos realizar con personas con demencias iniciales y moderadas, ya que la persona afectada va a ir perdiendo capacidades físicas, funcionales, cognitivas y también pueden ir apareciendo cambios en los estados de ánimo y en la conducta. Sin embargo, podemos plantear actividades sencillas, adaptadas a las capacidades individuales y con un significado para la persona, que le ayuden a mejorar su calidad de vida y a favorecer las relaciones interpersonales y la comunicación con su entorno físico y social.

CONTENIDOS

- Características de los pacientes con Alzheimer en estadios avanzados.
- Dificultades que se encuentran los trabajadores en su intervención.



- Tipos de intervenciones:
 - Intervenciones ambientales.
 - Estimulación sensorial.
 - Método Montessori.
 - Utilización de las nuevas tecnologías: pantalla digital, muñecos digitales, etc.
- Otras actividades para la estimulación cognitiva.
- Estructura de las sesiones de intervención.

METODOLOGÍA

La metodología será teórico-práctica, fomentando la participación de los asistentes con ejemplos de situaciones cotidianas.

¿SE ENTREGARÁ ALGÚN TIPO DE MATERIAL?

Se hará entrega de la presentación utilizada en la misma.

COMPETENCIAS EN LAS QUE INCIDE LA FORMACIÓN.

- Fomentar el conocimiento de intervenciones en personas con Alzheimer en estadios avanzados.
- Dotar de diferentes herramientas a los profesionales que intervienen con estas personas.
- Favorecer la flexibilidad en las intervenciones adaptándolas a las características y necesidades de las personas con EA.

INSCRIPCIÓN.

Para inscribirse en la acción formativa será necesario rellenar el siguiente formulario online:

<https://forms.office.com/e/mmTdPNEyUm>

En caso de que tenga algún problema para inscribirse, escriba un correo a esta dirección formacion.alzh.reinasofia@madrid.org



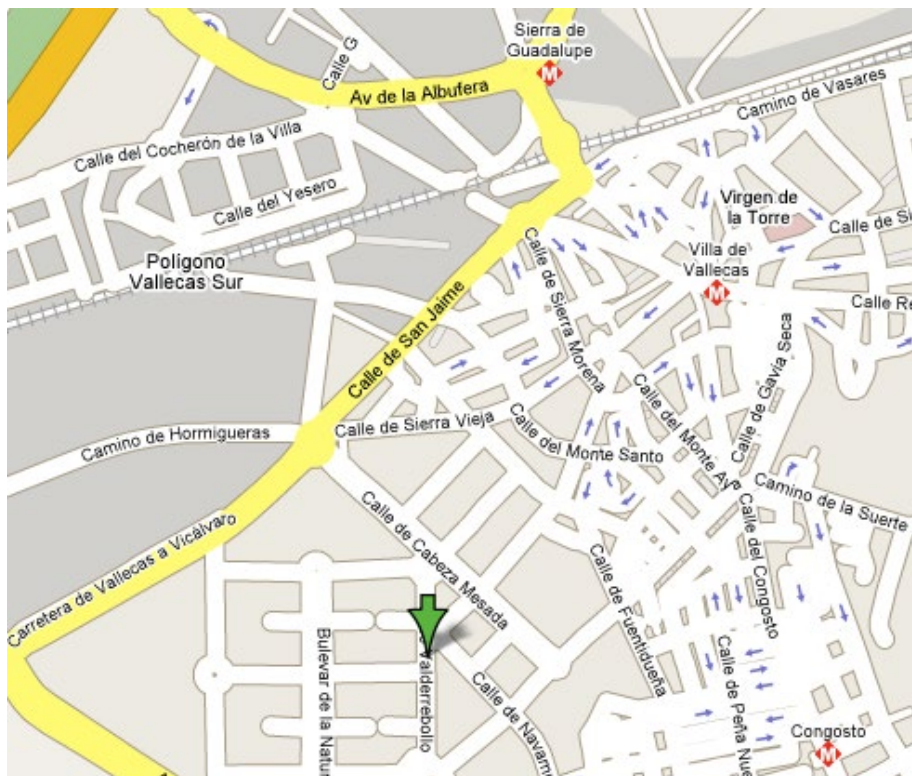
CALENDARIO DE FORMACIÓN ENERO 2025

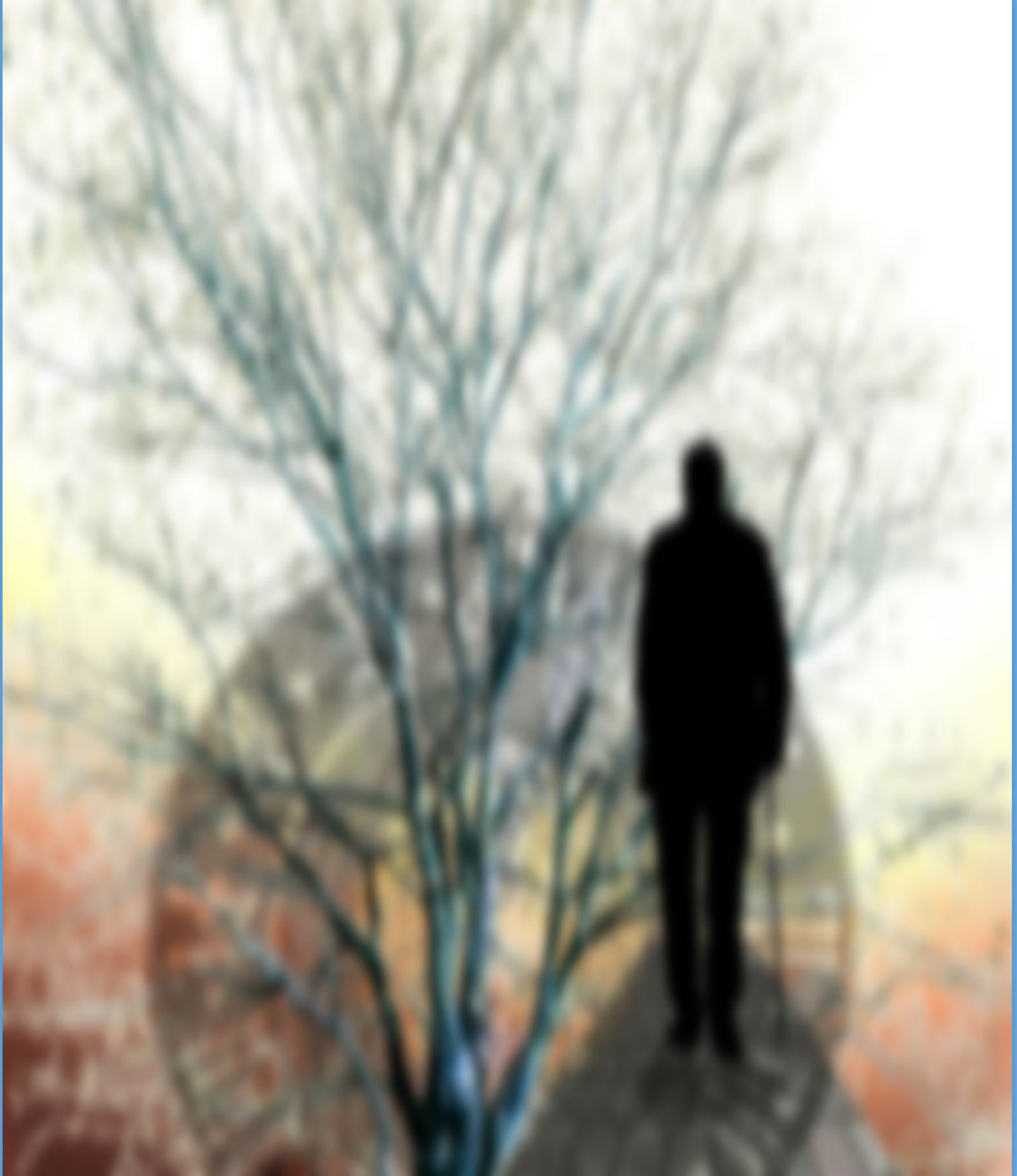
LUNES	MARTES	MIÉRCOLES	JUEVES	VIERNES
		1	2	3
6	7	8	9	10 10:00 a 14:00 Estrategias de intervención sensorial y psicosocial con personas en estadios avanzados de demencia ON LINE
13	14	15	16	17
20	21	22 10:00 a 13:00 Psicología positiva: Cómo potenciar nuestras fortalezas para incrementar nuestro bienestar psicológico. ON LINE	23	24
27 10:00 a 14:00 Bioética en los cuidados de personas con dependencia ON LINE	28 10:00 a 13:00 Manejo de la soledad en familiares que cuidan de personas con demencia ON LINE	29	30 15:30 a 18:30 Introducción a la enfermedad de Alzheimer ON LINE	31



LUGAR DE REALIZACIÓN (formación presencial)

Centro Alzheimer Fundación Reina Sofía
C/ Valderrebollo, 5 - Vallecas, Madrid
Departamento de formación, aula 1.
Metro: Congosto, Villa de Vallecas o Sierra de Guadalupe
Bus: 103 (desde Metro/Cercanías Sierra de Guadalupe)





**Comunidad
de Madrid**

Dirección General
de Atención al Mayor
y a la Dependencia

CONSEJERÍA DE FAMILIA,
JUVENTUD Y ASUNTOS SOCIALES

Con la colaboración de:
CENTRO ALZHEIMER FUNDACIÓN REINA SOFÍA
ESCUELA DE CUIDADOS DE LARGA DURACIÓN DE
PERSONAS MAYORES DE LA COMUNIDAD DE MADRID
Entidad gestora:

