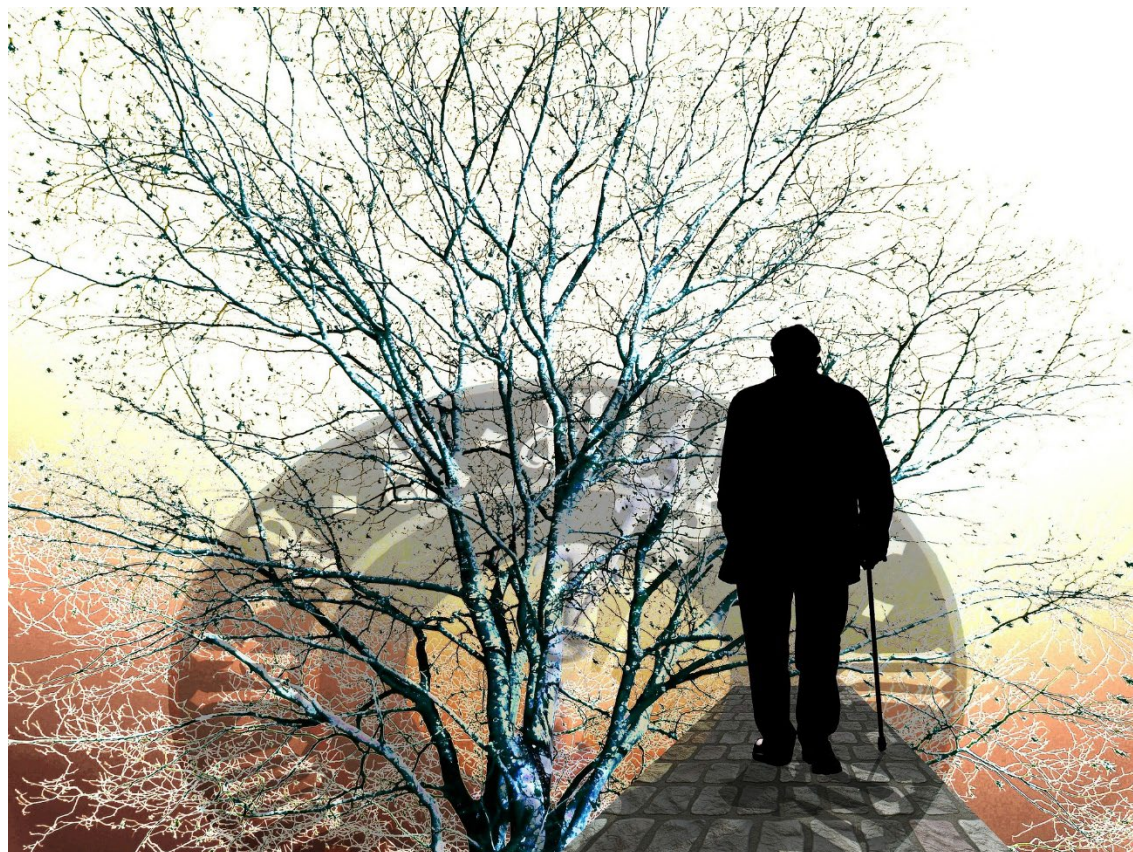


ESCUELA DE CUIDADOS DE LARGA DURACIÓN DE PERSONAS MAYORES DE LA COMUNIDAD DE MADRID.



**FORMACIÓN PARA PROFESIONALES,
FAMILIARES Y CUIDADORES DE PERSONAS
AFECTADAS POR LA ENFERMEDAD DE
ALZHEIMER Y OTRAS DEMENCIAS.**

Marzo 2025



**Comunidad
de Madrid**

ÍNDICE

PRESENTACIÓN DEL PROGRAMA	3
FORMACIÓN DESTINADA A FAMILIARES	4
Acompañamiento psicológico y social al final de vida en personas con enfermedades neurodegenerativas para familiares.....	4
Intervención psicosocial del trabajo social en hospital. Información para familiares	6
Síndromes geriátricos y abordaje de los cuidados en el domicilio.....	8
FORMACIÓN DESTINADA A PROFESIONALES.....	10
Acompañamiento psicológico y social al final de vida en personas con enfermedades neurodegenerativas.....	10
Cuidados sanitarios y asistenciales en etapas avanzadas de demencia y final de vida ..	12
Historias de vida y su aplicación en los proyectos de vida en residencias de mayores ..	14
CALENDARIO DE FORMACIÓN MARZO 2025.....	16
LUGAR DE REALIZACIÓN (formación presencial).....	17



PRESENTACIÓN DEL PROGRAMA

La Comunidad de Madrid desarrolla la “*Escuela de Cuidados de larga duración de personas mayores de la Comunidad de Madrid*” a través del Centro Alzheimer Fundación Reina Sofía, consistente en la realización de distintas actividades formativas sobre las personas mayores afectadas por la enfermedad de Alzheimer y otras demencias, dirigidas a:

- Familiares y/o cuidadores no profesionales.
- Profesionales de residencias y centros de día y/o cuidadores formales.
- Estudiantes.
- Voluntarios.
- Personas mayores interesadas.

Los objetivos generales de la formación son los siguientes:

1. Actualizar el conocimiento en materia relacionada con la enfermedad de Alzheimer y otras enfermedades neurodegenerativas, a profesionales que trabajan con estas personas, cuidadores, familiares y personas mayores interesadas.
2. Crear espacios de reflexión, intercambio y análisis sobre la práctica profesional con el fin de promover la mejora de la calidad de la intervención social en estos ámbitos.
3. Visibilizar la problemática de las personas con la enfermedad y de sus familias y de las actividades y avances de instituciones y profesionales en conocer la enfermedad y mejorar la intervención.

El programa contempla la realización mensual de cursos y talleres dirigidos a profesionales y familiares, así como la organización de seminarios, simposios y reuniones científicas. La oferta formativa es publicada en la sub-home de mayores de la [Comunidad de Madrid](#) así como difundida por correo electrónico a residencias y centros de día de personas mayores y Asociaciones de Familiares de Alzheimer.

Por favor, es necesario que tengan en cuenta que hay formaciones destinadas a profesionales y a familiares. Es necesario que tenga esto en cuenta ya que las formaciones se desarrollan teniendo en cuenta esa premisa. Fíjese e inscribese, tan solo en las formaciones que coincidan con su rol.

Solicitud de formación a la carta:

Se ofrece a las residencias y/o centros de día la posibilidad de solicitar propuestas o acciones formativas de interés que puedan completar el programa que se publica o bien adaptadas a grupos específicos de asistentes. Se trataría de acciones formativas a impartir en la propia residencia/centro de día, dirigidas al equipo profesional in situ o a familiares de los usuarios/residentes.

Se contempla esta posibilidad para aquellos centros que valoren como necesaria y prioritaria una temática específica que no sea posible satisfacer con las acciones formativas que habitualmente se programan con carácter mensual o que, por su situación de recursos humanos, puedan beneficiarse de una acción formativa en el centro que no requiera el desplazamiento de los trabajadores fuera del centro. Si están interesados, habrán de escribir al correo electrónico formacion.alzh.reinasofia@madrid.org.



FORMACIÓN DESTINADA A FAMILIARES

Acompañamiento psicológico y social al final de vida en personas con enfermedades neurodegenerativas para familiares

Modalidad: Online Formato: Taller	Duración: 3 horas
Dirigida a: Cuidadores/as o familiares de personas que padecen enfermedades neurodegenerativas.	
Número mínimo de participantes: 10	Número máximo de participantes: Sin límite online
Formador/a: Manuel Nevado Rey. Doctor en Psicología. Profesor Universidad Antonio de Nebrija. Formador en centros sociosanitarios.	
Fecha y horario: <ul style="list-style-type: none">• Lunes, 17 de marzo de 2025. 10 a 13 horas. ONLINE.	

OBJETIVO GENERAL

- Desarrollar conocimientos básicos sobre los cuidados paliativos.

OBJETIVOS ESPECÍFICOS

- Ayudar a las familias a comprender los principios y fundamentos de los cuidados paliativos.
- Identificar las necesidades físicas, psicológicas, sociales y espirituales de las personas al final de vida.
- Desarrollar habilidades de comunicación en situaciones de final de vida.
- Aprender estrategias de autocuidado para familiares y cuidadores.

INTRODUCCIÓN

La evolución del deterioro en las personas con demencia va a ir afectando de manera gradual todas las dimensiones de la persona, tanto el área física, cognitiva, emocional como social. En muchos casos, esa situación se prolonga durante varios años por lo que las personas que se encuentran en una situación de enfermedad clínica avanzada van a necesitar una planificación de cuidados que debe contemplar los valores y preferencias de las personas en la toma de decisiones de los cuidados paliativos que pueden llegar a necesitar. Los cuidados paliativos ofrecen un abordaje centrado en la persona en los que prima el bienestar y una respuesta dinámica y flexible que se adapte a sus necesidades y capacidades cambiantes y las de su entorno próximo.

Una situación clínica prolongada que requiere cuidados de larga duración va a provocar un gran sufrimiento emocional, no sólo a la persona afectada sino también a sus familiares cuidadores cercanos, los cuales pueden presentar numerosos síntomas físicos y psicológicos en respuesta al estrés que están viviendo. Por ello, van a necesitar el



acompañamiento y los apoyos necesarios para desarrollar estrategias de autocuidado que les ayude a minimizar los síntomas y a gestionar de manera adecuada el dolor y el desgaste físico y emocional que van acumulando.

CONTENIDOS

- Introducción a los cuidados paliativos.
- Etapas de evolución en los cuidados paliativos.
- Manejo de los síntomas físicos, cognitivos y emocionales en los cuidados paliativos.
- Comunicación adecuada y toma de decisiones.
- Aspectos éticos al final de vida.
- Aspectos y figuras legales para tener en cuenta: Voluntades anticipadas.
- Recursos en los cuidados paliativos.
- Estrategias de autocuidado.

METODOLOGÍA

La metodología será principalmente teórica. Se introducirán ciertos fundamentos teóricos, pero tendrá una fuerte carga práctica que consistirá en la interacción con el alumnado.

¿SE ENTREGARÁ ALGÚN TIPO DE MATERIAL?

Presentación utilizada en la formación y referencias bibliográficas.

COMPETENCIAS EN LAS QUE INCIDE LA FORMACIÓN

- Empatía
- Autocuidado
- Resiliencia
- Habilidades de comunicación

INSCRIPCIÓN.

La **inscripción** a la acción formativa se deberá realizar **rellenado el formulario** de inscripción al que le dirige el siguiente enlace:

[PINCHE AQUÍ PARA ACCEDER AL ENLACE DE INSCRIPCIÓN](#)

En caso de que tenga algún problema para inscribirse, escriba un correo a esta dirección formacion.alzh.reinasofia@madrid.org



Intervención psicosocial del trabajo social en hospital. Información para familiares

Modalidad: Online Formato: Taller	Duración: 3 horas
Dirigida a: Cuidadores/as o familiares de personas que padecen enfermedades neurodegenerativas.	
Número mínimo de participantes: 10	Número máximo de participantes: Sin límite online
Formador/a: Luis Gómez Bandera. Trabajador social del hospital de Móstoles.	
Fecha y horario: <ul style="list-style-type: none">Lunes, 31 de marzo de 2025. 16:30 a 19:30 horas. ONLINE.	

OBJETIVO GENERAL

- Dar a conocer las funciones y tareas que se realizan desde el trabajo social en un entorno hospitalario.

OBJETIVOS ESPECÍFICOS

- Conocer los recursos sociales y económicos disponibles en la comunidad tras el alta hospitalaria.
- Identificar el papel del trabajo social dentro del equipo multidisciplinar del hospital.
- Reconocer las habilidades del profesional del trabajo social en el trato con familiares y pacientes.

INTRODUCCIÓN

El Trabajo Social es una profesión que interviene en distintos sectores: sociales, económicos y de salud, entre otros. Basado en la práctica y en la disciplina académica, promueve el cambio, el desarrollo y la cohesión social, a partir de los principios de justicia social, derechos humanos, responsabilidad colectiva y respeto a la diversidad.

Es una disciplina que ha incrementado de manera significativa su presencia en el ámbito de la salud ya que los profesionales del trabajo social son quienes mejor conocen las necesidades psicosociales presentes en los procesos de salud-enfermedad y quienes están capacitados para identificar, prevenir, informar y proporcionar acceso a los recursos sociales más adecuados a cada situación sociofamiliar, a partir de un enfoque personalizado que promueve la autodeterminación y la atención centrada en las personas.

El trabajador social en el ámbito hospitalario se ocupa de apoyar, guiar y acompañar al paciente y su familia en el proceso de enfermedad y en su posterior adaptación e integración a su entorno cotidiano.



CONTENIDOS

- Organización y organigrama de un hospital
- Composición del equipo multidisciplinar
- Competencias del profesional del trabajo social. Aspectos éticos
- Funciones y tareas del profesional del trabajo social en el entorno hospitalario
- Papel del trabajo social dentro del equipo multidisciplinar
- Intervención psicosocial con pacientes y familias

METODOLOGÍA

La metodología será teórico-práctica, fomentando la participación de los asistentes con ejemplos de situaciones cotidianas.

¿SE ENTREGARÁ ALGÚN TIPO DE MATERIAL?

Presentación utilizada en la formación y referencias bibliográficas.

COMPETENCIAS EN LAS QUE INCIDE LA FORMACIÓN.

- Resiliencia
- Empatía
- Autoconocimiento

INSCRIPCIÓN.

La **inscripción** a la acción formativa se deberá realizar **rellenado el formulario** de inscripción al que le dirige el siguiente enlace:

[PINCHE AQUÍ PARA ACCEDER AL ENLACE DE INSCRIPCIÓN](#)

En caso de que tenga algún problema para inscribirse, escriba un correo a esta dirección formacion.alzh.reinasofia@madrid.org



Síndromes geriátricos y abordaje de los cuidados en el domicilio

Modalidad: Online Formato: Taller	Duración: 3 horas
Dirigida a: Cuidadores/as o familiares de personas que padecen enfermedades neurodegenerativas.	
Número mínimo de participantes: 10	Número máximo de participantes: Sin límite online
Formador/a: Laura Elena Cotano Abad. Enfermera especializada en geriatría, hospital Rey Juan Carlos.	
Fecha y horario: <ul style="list-style-type: none">Lunes, 24 de marzo de 2025. 15:30 a 18:30 horas. ONLINE.	

OBJETIVO GENERAL

- Conocer e identificar los síndromes geriátricos más frecuentes

OBJETIVOS ESPECÍFICOS

- Conocer las manifestaciones clínicas y factores de riesgo de los síndromes geriátricos.
- Proporcionar herramientas para realizar los cuidados adecuados en el domicilio.
- Aplicar medidas de prevención para minimizar las complicaciones de los síndromes geriátricos y mantener una adecuada calidad de vida de la persona.
- Conocer estrategias de autocuidado.

INTRODUCCIÓN

El abordaje de los síndromes geriátricos se ha convertido en un desafío importante en los cuidados de larga duración de los adultos mayores debido a su prevalencia cada vez mayor y a su influencia en la calidad de vida y en la independencia funcional de este grupo de edad.

Los familiares que cuidan en domicilio a personas con distintos grados de dependencia pueden contribuir de manera muy significativa a retrasar el proceso de institucionalización si disponen de las herramientas necesarias para afrontar los cuidados básicos de algunos de los síndromes geriátricos más frecuentes y minimizar, también, la sobrecarga y los efectos negativos que las distintas patologías que sufre el mayor tiene sobre ellos mismos.

CONTENIDOS

- Definición de los síndromes geriátricos
- Identificación de los síndromes geriátricos más frecuentes
- Manejo del estreñimiento.
- Alteraciones en la alimentación: Desnutrición y disfagia



- Ejercicio físico, movilizaciones en domicilio y prevención de caídas
- Cuidados de la piel y prevención de úlceras por presión
- Autocuidado del cuidador

METODOLOGÍA

La metodología será teórico-práctica, fomentando la participación de los asistentes con ejemplos de situaciones cotidianas.

¿SE ENTREGARÁ ALGÚN TIPO DE MATERIAL?

Presentación utilizada en la formación y referencias bibliográficas.

COMPETENCIAS EN LAS QUE INCIDE LA FORMACIÓN.

- Autoconocimiento.
- Empatía
- Autocuidado.

INSCRIPCIÓN.

La **inscripción** a la acción formativa se deberá realizar **rellenado el formulario** de inscripción al que le dirige el siguiente enlace:

[PINCHE AQUÍ PARA ACCEDER AL ENLACE DE INSCRIPCIÓN](#)

En caso de que tenga algún problema para inscribirse, escriba un correo a esta dirección formacion.alzh.reinasofia@madrid.org



FORMACIÓN DESTINADA A PROFESIONALES

Acompañamiento psicológico y social al final de vida en personas con enfermedades neurodegenerativas.

Modalidad: Online Formato: Curso	Duración: 4 horas
Dirigida a: Profesionales de centros sociosanitarios que trabajan con personas que padecen demencias u otras enfermedades neurodegenerativas.	
Número mínimo de participantes: 10	Número máximo de participantes: Sin límite online
Formador/a: Manuel Nevado Rey. Doctor en Psicología. Profesor Universidad Antonio de Nebrija. Formador centros sociosanitarios	
Fecha y horario: <ul style="list-style-type: none">Lunes, 10 de marzo de 2025. 10 a 14 horas. ONLINE.	

OBJETIVO GENERAL

- Desarrollar conocimientos básicos sobre los cuidados paliativos.

OBJETIVOS ESPECÍFICOS

- Comprender los principios y fundamentos de los cuidados paliativos.
- Identificar las necesidades físicas, psicológicas, sociales y espirituales de las personas y sus familiares.
- Desarrollar habilidades de comunicación en situaciones de final de vida.
- Proporcionar cuidados integrales desde la humanización y deseos de las personas.
- Aprender estrategias de autocuidado.

INTRODUCCIÓN

La evolución del deterioro en las demencias compromete de manera gradual todas las dimensiones de la persona, tanto el área física, cognitiva, emocional como social. Ello va a provocar un gran sufrimiento emocional, no sólo a la persona afectada sino también a sus familiares cuidadores cercanos.

Por ello, las personas que se encuentran en una fase avanzada de enfermedad van a necesitar una planificación de cuidados de larga duración que incluya intervenciones integrales por parte de un equipo multidisciplinar que trabaje desde un enfoque interdisciplinar, teniendo en cuenta los valores y preferencias de las personas en la toma de decisiones de los cuidados paliativos que pueden llegar a necesitar. Los cuidados paliativos ofrecen un abordaje centrado en la persona en los que prima el bienestar y una respuesta dinámica y flexible que se adapte a sus necesidades y capacidades cambiantes y las de su entorno próximo.

Se ha de asegurar una respuesta global, no fragmentada, que proporcione el confort y la seguridad necesarios para vivir con serenidad el proceso de una enfermedad



avanzada, según las preferencias coherentes con la historia de vida de la persona, aliviando el sufrimiento y promoviendo la adaptación emocional a la situación, siempre que sea posible.

La atención a la familia es también un área de actuación imprescindible ya que los familiares van a necesitar orientación y apoyo cercano y especializado para manejar una situación que provoca una enorme sobrecarga emocional.

CONTENIDOS

- Introducción a los cuidados paliativos.
- Etapas de evolución en los cuidados paliativos.
- Manejo de los síntomas físicos, cognitivos y emocionales en los cuidados paliativos.
- Habilidades de comunicación y toma de decisiones.
- Aspectos éticos y legales.
- Prevención del desgaste profesional y estrategias de autocuidado.

METODOLOGÍA

La metodología será principalmente práctica. Se introducirán ciertos fundamentos teóricos, pero tendrá una fuerte carga práctica que consistirá en la interacción con el alumnado.

¿SE ENTREGARÁ ALGÚN TIPO DE MATERIAL?

Se hará entrega de la presentación utilizada durante el curso

COMPETENCIAS EN LAS QUE INCIDE LA FORMACIÓN

- Empatía
- Autocuidado
- Habilidades de comunicación

INSCRIPCIÓN.

La **inscripción** a la acción formativa se deberá realizar **rellenado el formulario** de inscripción al que le dirige el siguiente enlace:

[PINCHE AQUÍ PARA ACCEDER AL ENLACE DE INSCRIPCIÓN](#)

En caso de que tenga algún problema para inscribirse, escriba un correo a esta dirección formacion.alzh.reinasofia@madrid.org



Cuidados sanitarios y asistenciales en etapas avanzadas de demencia y final de vida

Modalidad: Online Formato: Taller	Duración: 4 horas
Dirigida a: Profesionales de centros sociosanitarios que trabajan con personas que padecen demencias u otras enfermedades neurodegenerativas.	
Número mínimo de participantes: 10	Número máximo de participantes: Sin límite online
Formador/a: Paula Álvarez Alegría. Enfermera especialista en geriatría. Directora Residencia Rey Ardid Rosales, centro especializado en Alzheimer Rey Ardid	
Fecha y horario: <ul style="list-style-type: none">• Martes, 18 de marzo de 2025. 10 a 14 horas. ONLINE.	

OBJETIVO GENERAL

- Proporcionar conocimientos especializados para el buen manejo y acompañamiento en etapas de final de vida en personas con demencia y sus familias.

OBJETIVOS ESPECÍFICOS

- Adquirir herramientas para el control de síntomas molestos en esta etapa de vida y aliviar el sufrimiento a las personas afectadas.
- Proporcionar cuidados personalizados que favorezcan el bienestar integral y el confort físico y emocional de las personas.
- Evitar intervenciones innecesarias o no deseadas por la persona y su familia. Enfoque de atención centrada en la persona.
- Desarrollar habilidades que contribuyan a mejorar la comunicación y el acompañamiento a las familias en la toma de decisiones.

INTRODUCCIÓN

Los cuidados sanitarios y asistenciales en etapas avanzadas de enfermedad y de final de vida tienen como objetivo principal mejorar la calidad de vida de las personas y proporcionar acompañamiento a las familias desde un enfoque integral, abordando todas las dimensiones de la persona, tanto física, emocional, social y espiritual, y contando con la intervención coordinada de equipos multidisciplinares.

Es fundamental evaluar e intervenir desde un modelo de cuidados centrados en las personas.



CONTENIDOS

- Introducción a los cuidados paliativos y de final de vida.
- Criterios de inclusión y diferencias entre cuidados paliativos y terminales.
- Evaluación sanitaria y asistencial en etapas avanzadas de enfermedad. Enfoque multidisciplinar.
- Manejo de sintomatología y cuidados necesarios en las esferas sanitaria y asistencial.
- Farmacología en etapas avanzadas y de final de vida.
- Comunicación y relación con el paciente y familia
- Apoyo emocional y acompañamiento a familiares
- Aspectos éticos y legales (consentimiento informado, voluntades anticipadas)
- Elaboración de planes de cuidados individualizados.
- Herramientas de cuidado para los profesionales.

METODOLOGÍA

La metodología será teórico-práctica, fomentando la participación de los asistentes con ejemplos de situaciones cotidianas.

¿SE ENTREGARÁ ALGÚN TIPO DE MATERIAL?

Presentación utilizada en la formación y referencias bibliográficas.

COMPETENCIAS EN LAS QUE INCIDE LA FORMACIÓN.

- Autoconocimiento.
- Autorregulación.
- Autocuidado.

INSCRIPCIÓN.

La **inscripción** a la acción formativa se deberá realizar **rellenado el formulario** de inscripción al que le dirige el siguiente enlace:

[PINCHE AQUÍ PARA ACCEDER AL ENLACE DE INSCRIPCIÓN](#)

En caso de que tenga algún problema para inscribirse, escriba un correo a esta dirección formacion.alzh.reinasofia@madrid.org



Historias de vida y su aplicación en los proyectos de vida en residencias de mayores

Modalidad: Online Formato: Taller	Duración: 3 horas
Dirigida a: Profesionales de centros sociosanitarios que trabajan con personas que padecen demencias u otras enfermedades neurodegenerativas.	
Número mínimo de participantes: 10	Número máximo de participantes: Sin límite online
Formador/a: Sara Martínez de Pedro. Psicóloga general sanitaria experta en psicogerontología.	
Fecha y horario: <ul style="list-style-type: none">Miércoles, 26 de marzo de 2025. 17 a 20 horas. ONLINE.	

OBJETIVO GENERAL

- Aprender a elaborar planes de cuidados personalizados a partir de la evaluación integral de la persona y del conocimiento de sus intereses y deseos.

OBJETIVOS ESPECÍFICOS

- Conocer la importancia de las historias de vida en las evaluaciones e intervenciones de la persona mayor.
- Fomentar la autodeterminación y la participación de la persona mayor en la planificación de su proyecto de vida.
- Desarrollar una visión integral de la persona para proporcionar actuaciones que potencien el bienestar y la calidad de vida.

INTRODUCCIÓN

La historia de vida es una herramienta metodológica fundamental en la evaluación e intervención con las personas mayores con dependencia ya que nos permite acercarnos de manera más comprensiva a la singularidad de las personas y poder planificar intervenciones personalizadas.

La aplicación de los conocimientos que nos proporciona la historia de vida de las personas a la elaboración de los proyectos de vida es el paso siguiente que debemos dar en los entornos de atención sociosanitaria ya que es la manera que tenemos los profesionales de los equipos multidisciplinares de poder alinear las necesidades de la persona con sus preferencias, intereses y deseos y proporcionar, de esta manera, unos cuidados integrales y coordinados que se vayan adaptando a la evolución biopsicosocial de cada persona.

CONTENIDOS

- Concepto y definición de historia de vida.
- Elaboración, contenido y formatos de las historias de vida.



- Competencias de los equipos multidisciplinares
- Importancia y contenido de los proyectos de vida

METODOLOGÍA

La metodología será teórico-práctica, fomentando la participación de los asistentes con ejemplos de situaciones cotidianas.

¿SE ENTREGARÁ ALGÚN TIPO DE MATERIAL?

Presentación utilizada en la formación y referencias bibliográficas.

COMPETENCIAS EN LAS QUE INCIDE LA FORMACIÓN.

- Trabajo en equipo
- Responsabilidad individual
- Flexibilidad
- Fomento de la autonomía
- Potenciación de derechos de las personas mayores
- Autodeterminación del mayor

INSCRIPCIÓN.

La **inscripción** a la acción formativa se deberá realizar **rellenado el formulario** de inscripción al que le dirige el siguiente enlace:

[PINCHE AQUÍ PARA ACCEDER AL ENLACE DE INSCRIPCIÓN](#)

En caso de que tenga algún problema para inscribirse, escriba un correo a esta dirección formacion.alzh.reinasofia@madrid.org



CALENDARIO DE FORMACIÓN MARZO 2025

LUNES	MARTES	MIÉRCOLES	JUEVES	VIERNES
3	4	5	6 16:00 a 19:00 Bioética en los cuidados de personas con dependencia para familiares. ONLINE M^a Gracia C.	7
10 10:00 a 14:00 Acompañamiento psicológico y social al final de vida en personas con enfermedades neurodegenerativas ONLINE. Manuel Nevado.	11	12	13	14
17 10:00 a 13:00 Acompañamiento psicológico y social al final de vida en personas con enfermedades neurodegenerativas para familiares. ONLINE. Manuel Nevado.	18 10:00 a 14:00 Cuidados sanitarios y asistenciales en etapas avanzadas de demencia y final de vida. ONLINE Paula Álvarez Alegría	19	20	21
24 15:30 a 18:30 Síndromes geriátricos y abordaje de los cuidados en el domicilio. ONLINE Laura Elena Cotano.	25	26 17:00 a 20:00 Historias de vida y su aplicación en los proyectos de vida en residencias de mayores ONLINE Sara Martinez	27	28



LUGAR DE REALIZACIÓN (formación presencial)

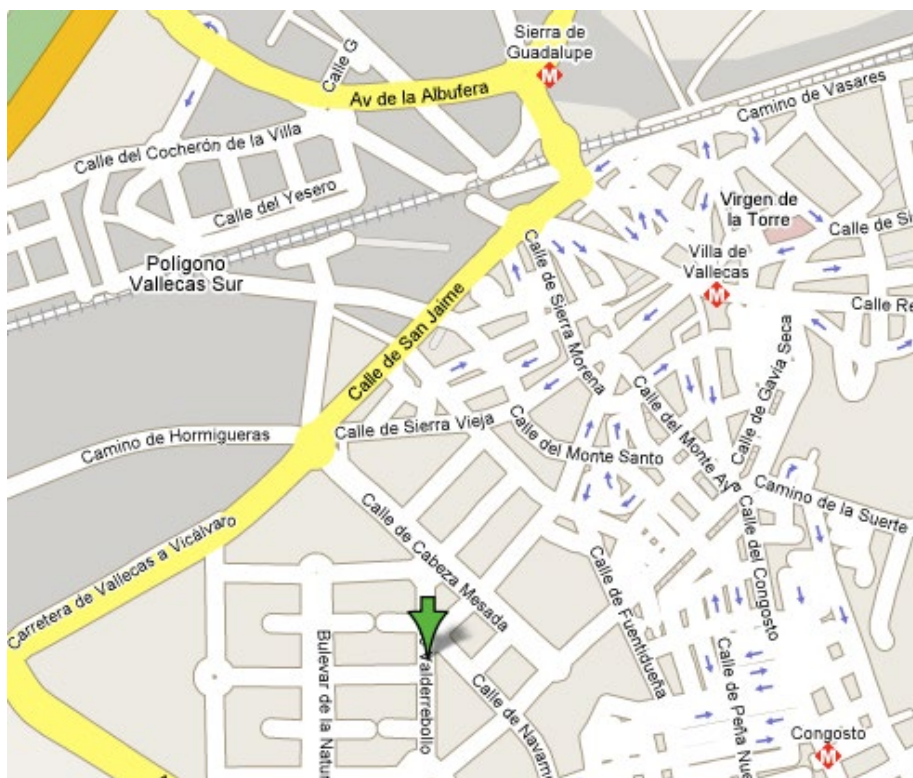
Centro Alzheimer Fundación Reina Sofía

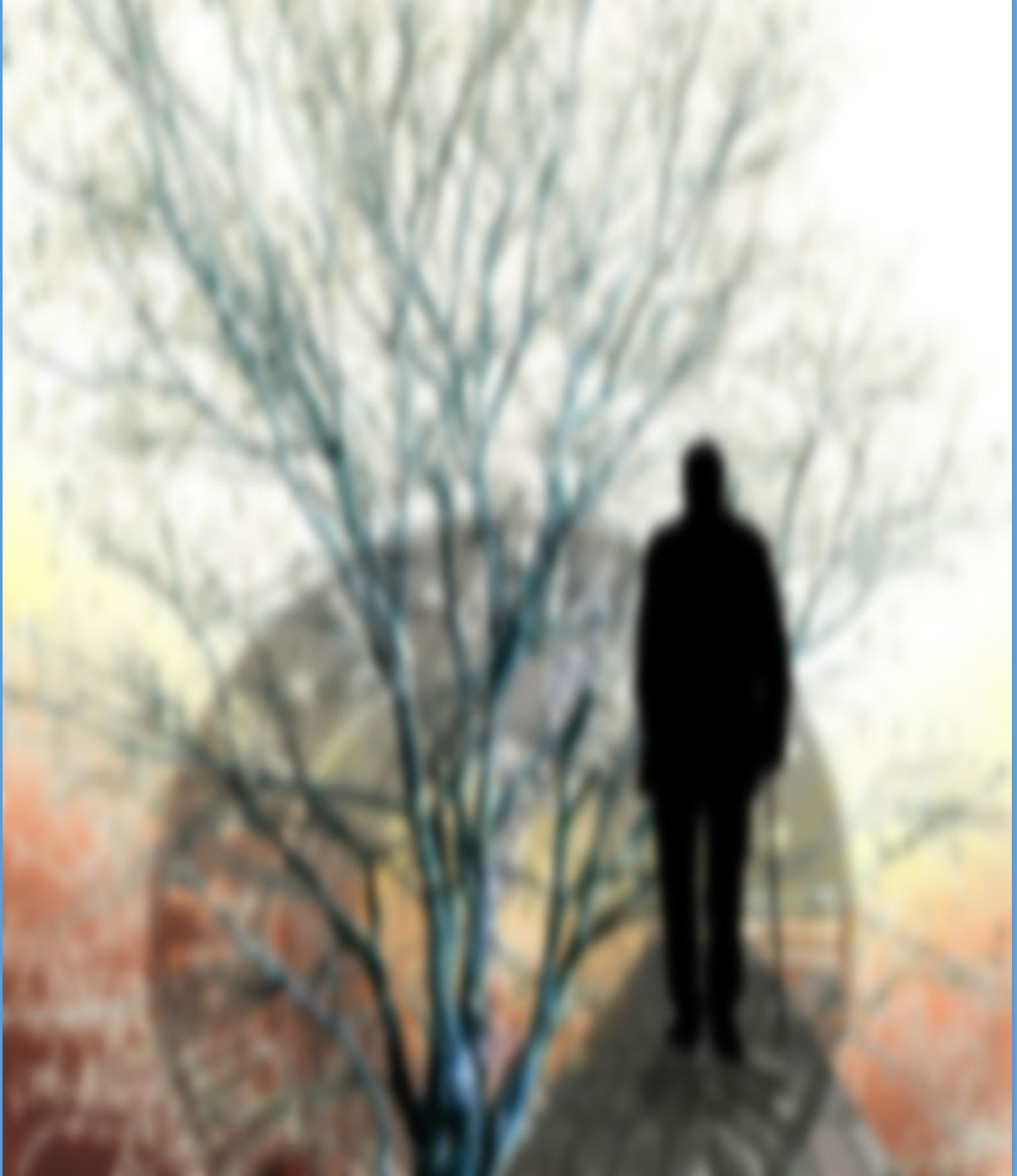
C/ Valderrebollo, 5 - Vallecas, Madrid

Departamento de formación, aula 1.

Metro: Congosto, Villa de Vallecas o Sierra de Guadalupe

Bus: 103 (desde Metro/Cercanías Sierra de Guadalupe)





**Comunidad
de Madrid**

Dirección General
de Atención al Mayor
y a la Dependencia

CONSEJERÍA DE FAMILIA,
JUVENTUD Y ASUNTOS SOCIALES

Con la colaboración de:
CENTRO ALZHEIMER FUNDACIÓN REINA SOFÍA
ESCUELA DE CUIDADOS DE LARGA DURACIÓN DE
PERSONAS MAYORES DE LA COMUNIDAD DE MADRID
Entidad gestora:

