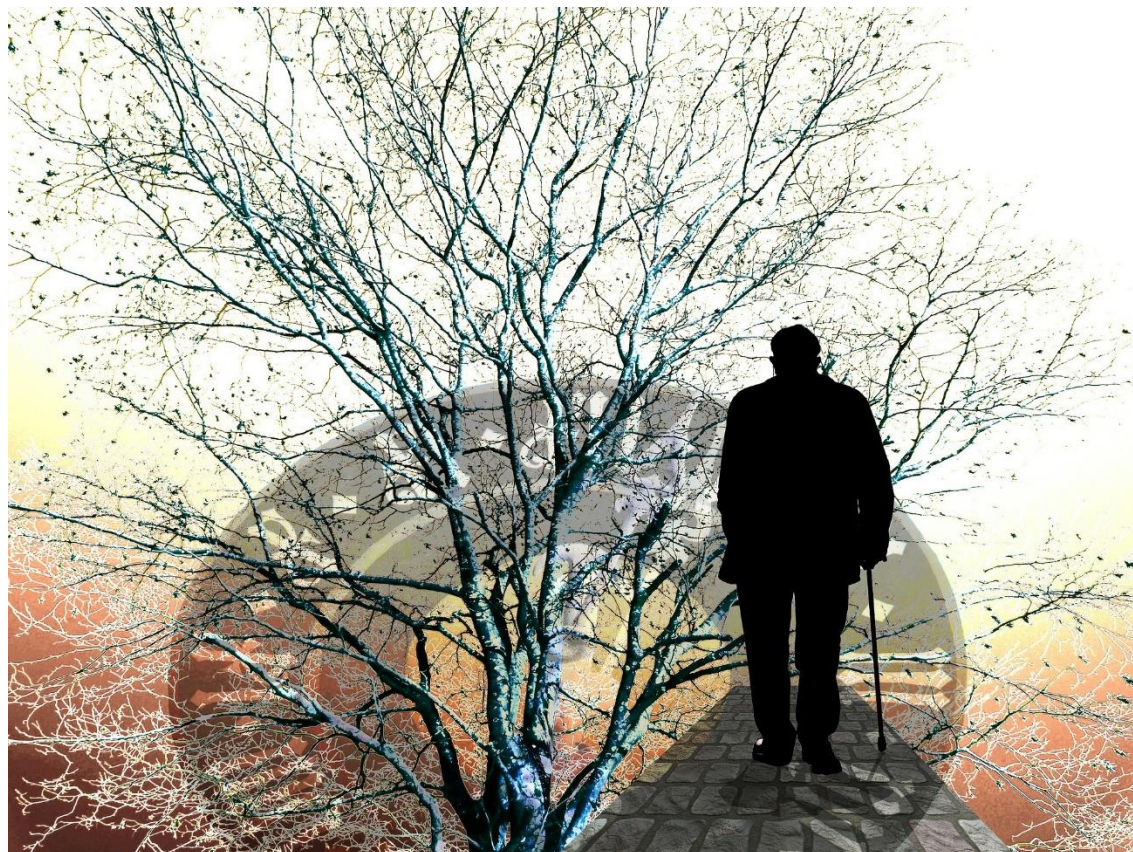


ESCUELA DE CUIDADOS DE LARGA DURACIÓN DE PERSONAS MAYORES DE LA COMUNIDAD DE MADRID.



**FORMACIÓN PARA PROFESIONALES,
FAMILIARES Y CUIDADORES DE PERSONAS
AFECTADAS POR LA ENFERMEDAD DE
ALZHEIMER Y OTRAS DEMENCIAS.**

Abril 2025



**Comunidad
de Madrid**

ÍNDICE

PRESENTACIÓN DEL PROGRAMA	3
FORMACIÓN DESTINADA A FAMILIARES.....	4
Grupo de apoyo familiar, tercer encuentro online para familiares de personas que padecen enfermedad de Alzheimer.....	4
Cuidados sanitarios y asistenciales en etapas avanzadas de demencia y final de vida para familiares.....	6
FORMACIÓN DESTINADA A PROFESIONALES.....	8
Terapias no farmacológicas (TNF) como alternativas eficaces a la eliminación de sujeciones	8
Síndromes geriátricos y abordaje de los cuidados en el domicilio para profesionales.	10
CALENDARIO DE FORMACIÓN ABRIL 2025	12
LUGAR DE REALIZACIÓN (formación presencial)	13



PRESENTACIÓN DEL PROGRAMA

La Comunidad de Madrid desarrolla la “*Escuela de Cuidados de larga duración de personas mayores de la Comunidad de Madrid*” a través del Centro Alzheimer Fundación Reina Sofía, consistente en la realización de distintas actividades formativas sobre las personas mayores afectadas por la enfermedad de Alzheimer y otras demencias, dirigidas a:

- Familiares y/o cuidadores no profesionales.
- Profesionales de residencias y centros de día y/o cuidadores formales.
- Estudiantes.
- Voluntarios.
- Personas mayores interesadas.

Los objetivos generales de la formación son los siguientes:

1. Actualizar el conocimiento en materia relacionada con la enfermedad de Alzheimer y otras enfermedades neurodegenerativas, a profesionales que trabajan con estas personas, cuidadores, familiares y personas mayores interesadas.
2. Crear espacios de reflexión, intercambio y análisis sobre la práctica profesional con el fin de promover la mejora de la calidad de la intervención social en estos ámbitos.
3. Visibilizar la problemática de las personas con la enfermedad y de sus familias y de las actividades y avances de instituciones y profesionales en conocer la enfermedad y mejorar la intervención.

El programa contempla la realización mensual de cursos y talleres dirigidos a profesionales y familiares, así como la organización de seminarios, simposios y reuniones científicas. La oferta formativa es publicada en la sub-home de mayores de la [Comunidad de Madrid](#) así como difundida por correo electrónico a residencias y centros de día de personas mayores y Asociaciones de Familiares de Alzheimer.

Por favor, es necesario que tengan en cuenta que hay formaciones destinadas a profesionales y a familiares. Es necesario que tenga esto en cuenta ya que las formaciones se desarrollan teniendo en cuenta esa premisa. Fíjese e inscribese, tan solo en las formaciones que coincidan con su rol.

Solicitud de formación a la carta:

Se ofrece a las residencias y/o centros de día la posibilidad de solicitar propuestas o acciones formativas de interés que puedan completar el programa que se publica o bien adaptadas a grupos específicos de asistentes. Se trataría de acciones formativas a impartir en la propia residencia/centro de día, dirigidas al equipo profesional in situ o a familiares de los usuarios/residentes.

Se contempla esta posibilidad para aquellos centros que valoren como necesaria y prioritaria una temática específica que no sea posible satisfacer con las acciones formativas que habitualmente se programan con carácter mensual o que, por su situación de recursos humanos, puedan beneficiarse de una acción formativa en el centro que no requiera el desplazamiento de los trabajadores fuera del centro. Si están interesados, habrán de escribir al correo electrónico formacion.alzh.reinasofia@madrid.org.



FORMACIÓN DESTINADA A FAMILIARES

Grupo de apoyo familiar, tercer encuentro online para familiares de personas que padecen enfermedad de Alzheimer

Nombre: “Grupo de apoyo familiar, tercer encuentro online para familiares de personas que padecen enfermedad de Alzheimer”	
Modalidad: Online Formato: Taller.	Duración: 3 horas.
Dirigida a: Familiares y cuidadores no formales de personas que padecen enfermedad de Alzheimer.	
Número mínimo de participantes: 5	Número máximo de participantes: Sin límite online
Formador/a: Andrea Rincón González (Terapeuta Ocupacional. Tratamiento integral en terapia ocupacional con personas que padecen enfermedad de Alzheimer). Moderadora	
Fecha y horario: <ul style="list-style-type: none">• Lunes, 14 de abril de 2025. 15:30 a 18:30 horas. ONLINE.	

OBJETIVO GENERAL

- Fomentar el bienestar emocional, la comprensión y el apoyo mutuo entre los familiares de personas que padecen enfermedad de Alzheimer, mediante un espacio de intercambio de experiencias, conocimientos y estrategias de cuidado.

OBJETIVOS ESPECÍFICOS

- Facilitar el dialogo y el intercambio de experiencias.
- Promover un entorno seguro y de confianza donde los familiares puedan compartir las vivencias y sentimientos en relación con el cuidado de sus familiares.
- Proporcionar información practica sobre el Alzheimer, ofreciendo conocimiento sobre las etapas de la enfermedad, síntomas y las practicas quizás más adecuadas sobre el cuidado.
- Crear una red de apoyo, favorecer un espacio de comunidad de apoyo.

INTRODUCCIÓN.

El Alzheimer es una enfermedad neurodegenerativa que afecta a millones de personas en todo el mundo. Su progresión no solo impacta a quienes la padecen, sino también a sus familiares y cuidadores, que enfrentan retos emocionales, físicos y psicológicos significativos. El cuidado de una persona con Alzheimer puede generar aislamiento, agotamiento y un sentimiento de pérdida, por lo que es fundamental que los familiares cuenten con herramientas para sobrellevar esta situación. Esta formación tiene como



propósito brindar un espacio de encuentro y aprendizaje entre familiares, donde puedan compartir sus historias, aprender sobre la enfermedad y fortalecer su red de apoyo.

CONTENIDOS

- Presentación de los integrantes de la red de apoyo y de la moderadora.
- Enfermedad de Alzheimer, síntomas y signos comunes en cada etapa e impacto en los familiares y cuidadores
- Comunicación y empatía entre familiares
- Cuidado y bienestar del cuidador
- Intercambio de experiencias.

METODOLOGÍA

La metodología será práctica con el fin de crear un espacio seguro. Esta formación no solo provee información, sino también un espacio seguro donde los familiares pueden conectar, aprender y apoyarse mutuamente en una situación tan difícil como es el cuidado de un ser querido con Alzheimer.

¿SE ENTREGARÁ ALGÚN TIPO DE MATERIAL?

Presentación utilizada en la formación y referencias bibliográficas.

COMPETENCIAS EN LAS QUE INCIDE LA FORMACIÓN.

- Capacidad para gestionar las emociones derivadas del cuidado de una persona con Alzheimer, y para ofrecer y recibir apoyo emocional de otros familiares.
- Habilidad para comunicarse de manera clara, empática y efectiva con otros cuidadores y familiares, así como con profesionales de la salud.
- Conocimientos prácticos sobre cómo enfrentar los desafíos cotidianos en el cuidado de personas con Alzheimer, mejorando la calidad de vida tanto de la persona que padece la enfermedad como del cuidador.

INSCRIPCIONES.

La **inscripción** a la acción formativa se deberá realizar **rellenado el formulario** de inscripción al que le dirige el siguiente enlace:

[PINCHE AQUÍ PARA ACCEDER AL ENLACE DE INSCRIPCIÓN](#)

En caso de que tenga algún problema para inscribirse, escriba un correo a esta dirección formacion.alzh.reinasofia@madrid.org



Cuidados sanitarios y asistenciales en etapas avanzadas de demencia y final de vida para familiares

Modalidad: Online Formato: Taller.	Duración: 3 horas
Dirigida a: Familiares y cuidadores no formales de personas que padecen enfermedad de Alzheimer.	
Número mínimo de participantes: 10	Número máximo de participantes: Sin límite online
Formador/a: Paula Álvarez Alegría. Enfermera especialista en geriatría. Directora Residencia Rey Ardid Rosales, centro especializado en Alzheimer Rey Ardid	
Fecha y horario: <ul style="list-style-type: none">Miércoles, 30 de abril de 2025. 10 a 13 horas. ONLINE.	

OBJETIVO GENERAL

- Proporcionar conocimientos especializados para el buen manejo y acompañamiento en etapas de final de vida en personas con demencia y sus familias.

OBJETIVOS ESPECÍFICOS

- Adquirir herramientas para el control de síntomas molestos en esta etapa de vida y aliviar el sufrimiento a las personas afectadas.
- Proporcionar cuidados personalizados que favorezcan el bienestar integral y el confort físico y emocional de las personas.
- Evitar intervenciones innecesarias o no deseadas por la persona y su familia. Enfoque de atención centrada en la persona.
- Desarrollar habilidades que contribuyan a mejorar la comunicación y el acompañamiento a las familias en la toma de decisiones.

INTRODUCCIÓN

Los cuidados sanitarios y asistenciales en etapas avanzadas de enfermedad y de final de vida tienen como objetivo principal mejorar la calidad de vida de las personas y proporcionar acompañamiento a las familias desde un enfoque integral, abordando todas las dimensiones de la persona, tanto física, emocional, social como espiritual, contando con la intervención coordinada de equipos multidisciplinares.

Es fundamental realizar evaluaciones que incluyan todas las áreas de calidad de vida de las personas y planificar intervenciones basadas en un modelo de cuidados que respete los valores individuales de las personas y su singularidad, respetando los principios que han dirigido la toma de decisiones a lo largo de su vida.



CONTENIDOS

- Introducción a los cuidados paliativos y de final de vida.
- Criterios de inclusión y diferencias entre cuidados paliativos y terminales.
- Evaluación sanitaria y asistencial en etapas avanzadas de enfermedad.
Enfoque multidisciplinar.
- Manejo de sintomatología y cuidados necesarios en las esferas sanitaria y asistencial.
- Farmacología en etapas avanzadas y de final de vida.
- Comunicación y relación con el paciente y familia.
- Apoyo emocional y acompañamiento a familiares.
- Aspectos éticos y legales (consentimiento informado, voluntades anticipadas).
- Elaboración de planes de cuidados individualizados.

METODOLOGÍA

La metodología será teórico-práctica, fomentando la participación de los asistentes con ejemplos de situaciones cotidianas.

¿SE ENTREGARÁ ALGÚN TIPO DE MATERIAL?

Presentación utilizada en la formación y referencias bibliográficas.

COMPETENCIAS EN LAS QUE INCIDE LA FORMACIÓN.

- Autoconocimiento.
- Autorregulación.
- Autocuidado.

INSCRIPCIÓN.

La **inscripción** a la acción formativa se deberá realizar **rellenado el formulario** de inscripción al que le dirige el siguiente enlace:

[PINCHE AQUÍ PARA ACCEDER AL ENLACE DE INSCRIPCIÓN](#)

En caso de que tenga algún problema para inscribirse, escriba un correo a esta dirección formacion.alzh.reinasofia@madrid.org



FORMACIÓN DESTINADA A PROFESIONALES

Terapias no farmacológicas (TNF) como alternativas eficaces a la eliminación de sujeciones

Modalidad: Online Formato: Taller	Duración: 3 horas
Dirigida a: Profesionales de centros sociosanitarios que trabajan con personas que padecen demencias u otras enfermedades neurodegenerativas.	
Número mínimo de participantes: 10	Número máximo de participantes: Sin límite online
Formador/a: Sara Martínez de Pedro. Psicóloga general sanitaria experta en psicogerontología.	
Fecha y horario: <ul style="list-style-type: none">Jueves, 24 de abril de 2025. 17 a 20 horas. ONLINE.	

OBJETIVO GENERAL

- Conocer y aplicar las distintas terapias no farmacológicas como tratamiento alternativo al uso de sujeciones, a partir del conocimiento individualizado de las personas mayores con demencia.

OBJETIVOS ESPECÍFICOS

- Conocer las características específicas que definen las diferentes terapias no farmacológicas en las intervenciones con personas con demencia.
- Identificar los efectos que tienen las distintas terapias no farmacológicas cuando se aplican en entornos institucionalizados.
- Relacionar el conocimiento individualizado de la persona con demencia con las TNF más adecuadas a sus capacidades, gustos y preferencias.

INTRODUCCIÓN

Las terapias no farmacológicas son intervenciones que tienen un carácter terapéutico y una base científica, cuyo objetivo principal es estimular las capacidades físicas, cognitivas, emocionales y sociales de las personas que sufren enfermedades neurodegenerativas sin el empleo de fármacos, con la finalidad de mejorar su calidad de vida y la de sus familias.

La elección y aplicación de estas terapias debe hacerse de manera individualizada, a partir del conocimiento de la persona, teniendo en cuenta sus necesidades, capacidades, gustos y preferencias. La combinación de distintas terapias no farmacológicas contribuye a evitar el uso de sujeciones para el control de los síntomas psicológicos y conductuales de la demencia y a mejorar el grado de satisfacción, tanto de familiares como de profesionales.



CONTENIDOS

- Definición y significado de las terapias no farmacológicas en el contexto de ACP.
- Características y tipos de terapias no farmacológicas en demencias.
- Importancia de la historia de vida en la elección de las TNF.
- Papel de las familias en la planificación de TNF.
- Ejemplos de implantación de algunas TNF.

METODOLOGÍA

La metodología será teórico-práctica, fomentando la participación de los asistentes con ejemplos de situaciones cotidianas.

¿SE ENTREGARÁ ALGÚN TIPO DE MATERIAL?

Presentación utilizada en la formación y referencias bibliográficas.

COMPETENCIAS EN LAS QUE INCIDE LA FORMACIÓN.

- Trabajo en equipo
- Responsabilidad individual
- Flexibilidad
- Fomento de la autodeterminación
- Empatía

INSCRIPCIÓN.

La **inscripción** a la acción formativa se deberá realizar **rellenado el formulario** de inscripción al que le dirige el siguiente enlace: [PINCHE AQUÍ PARA ACCEDER AL ENLACE DE INSCRIPCIÓN](#)

En caso de que tenga algún problema para inscribirse, escriba un correo a esta dirección formacion.alzh.reinasofia@madrid.org



Síndromes geriátricos y abordaje de los cuidados en el domicilio para profesionales.

Modalidad: Online Formato: Curso	Duración: 4 horas
Dirigida a: Profesionales de centros sociosanitarios que trabajan con personas que padecen demencias u otras enfermedades neurodegenerativas.	
Número mínimo de participantes: 10	Número máximo de participantes: Sin límite online
Formador/a: Laura Elena Cotano Abad. Enfermera especializada en geriatría. Hospital Rey Juan Carlos.	
Fecha y horario: <ul style="list-style-type: none">Lunes, 28 de abril de 2025. 15:30 a 19:30 horas. ONLINE.	

OBJETIVO GENERAL

- Conocer e identificar los síndromes geriátricos más frecuentes.

OBJETIVOS ESPECÍFICOS

- Conocer las manifestaciones clínicas y factores de riesgo de los síndromes geriátricos.
- Proporcionar herramientas para realizar los cuidados adecuados en el domicilio.
- Aplicar medidas de prevención para minimizar las complicaciones de los síndromes geriátricos y mantener una adecuada calidad de vida de la persona.
- Conocer estrategias de autocuidado.

INTRODUCCIÓN

El abordaje de los síndromes geriátricos se ha convertido en un desafío importante en los cuidados de larga duración de los adultos mayores debido a su prevalencia, cada vez mayor, y a su influencia en la calidad de vida y en la independencia funcional de este grupo de edad.

Los cuidados que son proporcionados en el domicilio a las personas con distintos grados de dependencia pueden contribuir de manera muy significativa a retrasar el proceso de institucionalización. Por ello es muy importante que los profesionales dispongan de las herramientas necesarias para afrontar los cuidados básicos de algunos de los síndromes geriátricos más frecuentes y minimizar, también, la sobrecarga física y mental que suelen traer consigo los cuidados que requieren personas con una dependencia grave o una gran dependencia.



CONTENIDOS

- Definición de los síndromes geriátricos.
- Identificación de los síndromes geriátricos más frecuentes.
- Manejo del estreñimiento.
- Alteraciones en la alimentación: Desnutrición y disfagia.
- Ejercicio físico, movilizaciones en domicilio y prevención de caídas.
- Cuidados de la piel y prevención de úlceras por presión.
- Autocuidado del cuidador.

METODOLOGÍA

La metodología será teórico-práctica, fomentando la participación de los asistentes con ejemplos de situaciones cotidianas.

¿SE ENTREGARÁ ALGÚN TIPO DE MATERIAL?

Presentación utilizada en la formación y referencias bibliográficas.

COMPETENCIAS EN LAS QUE INCIDE LA FORMACIÓN.

- Autoconocimiento.
- Empatía
- Autocuidado.

INSCRIPCIÓN.

La **inscripción** a la acción formativa se deberá realizar **rellenado el formulario** de inscripción al que le dirige el siguiente enlace: [PINCHE AQUÍ PARA ACCEDER AL ENLACE DE INSCRIPCIÓN](#)

En caso de que tenga algún problema para inscribirse, escriba un correo a esta dirección formacion.alzh.reinasofia@madrid.org



CALENDARIO DE FORMACIÓN ABRIL 2025

LUNES	MARTES	MIÉRCOLES	JUEVES	VIERNES
	1	2	3	4
7	8	9	10	11
14 15:30 a 18:30 Grupo apoyo familiar, tercer encuentro para familiares de personas que padecen enfermedad de Alzheimer ONLINE	15	16	17	18
21	22	23	24 17:00 a 20:00 Terapias no farmacológicas (TNF) como alternativas eficaces a la eliminación de sujeciones ONLINE	25
28 15:30 a 19:30 Síndromes geriátricos y abordaje de los cuidados en el domicilio para profesionales ONLINE.	29	30 10:00 a 13:00 Cuidados sanitarios y asistenciales en etapas avanzadas de demencia y final de vida para familiares. ONLINE		



LUGAR DE REALIZACIÓN (formación presencial)

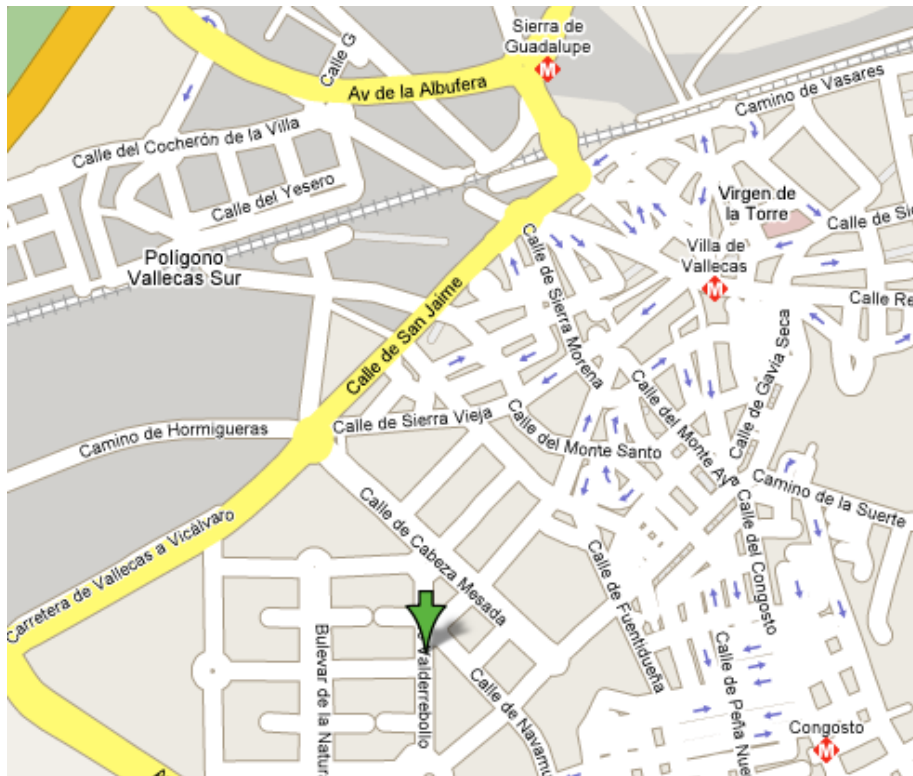
Centro Alzheimer Fundación Reina Sofía

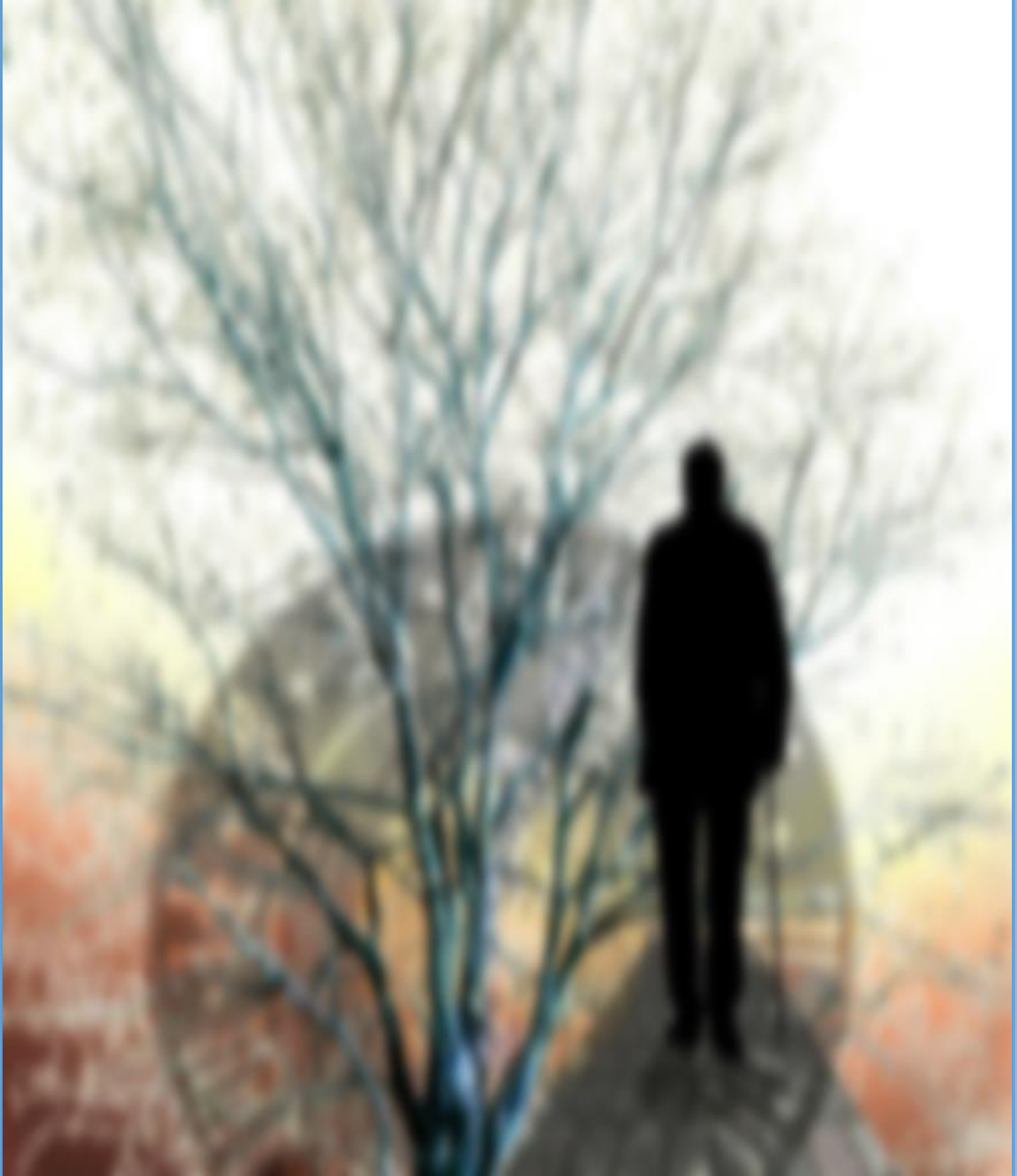
C/ Valderrebollo, 5 - Vallecas, Madrid

Departamento de formación, aula 1.

Metro: Congosto, Villa de Vallecas o Sierra de Guadalupe

Bus: 103 (desde Metro/Cercanías Sierra de Guadalupe)





**Comunidad
de Madrid**

Dirección General
de Atención al Mayor
y a la Dependencia

CONSEJERÍA DE FAMILIA,
JUVENTUD Y ASUNTOS SOCIALES

Con la colaboración de:
CENTRO ALZHEIMER FUNDACIÓN REINA SOFÍA
ESCUELA DE CUIDADOS DE LARGA DURACIÓN DE
PERSONAS MAYORES DE LA COMUNIDAD DE MADRID
Entidad gestora:

