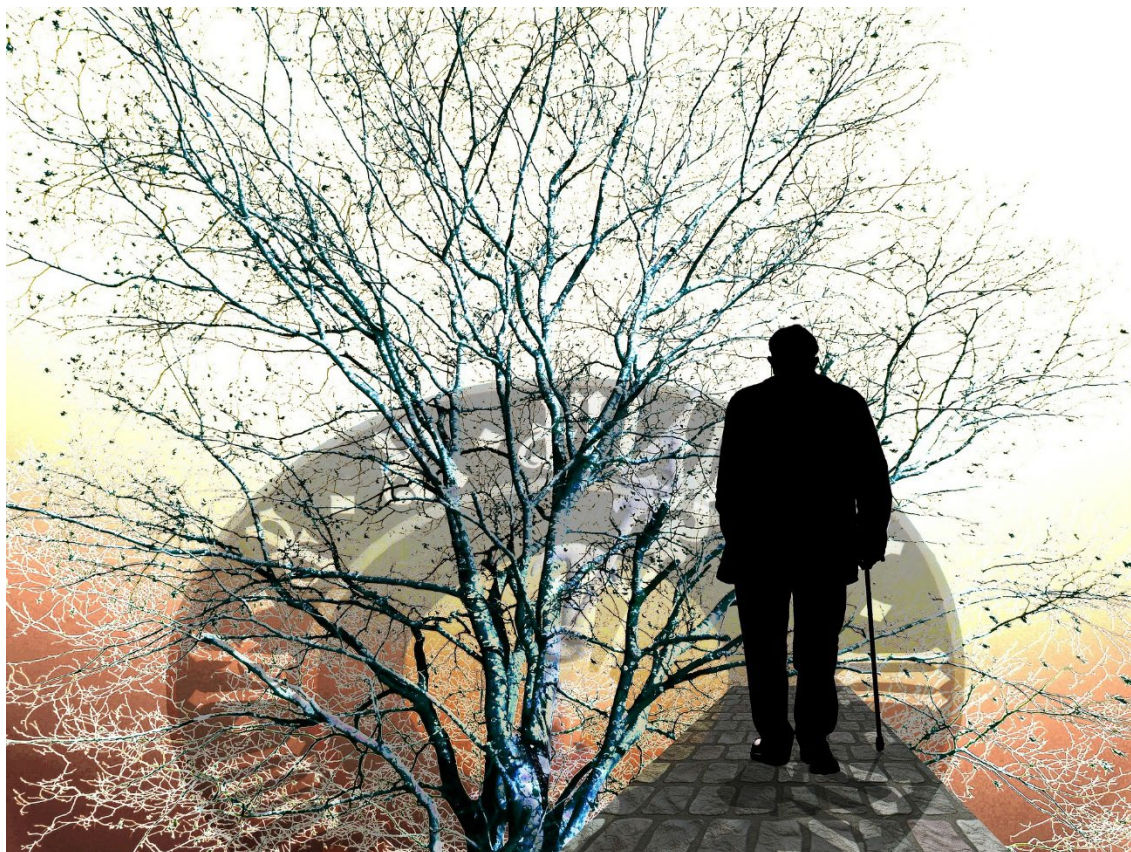


ESCUELA DE CUIDADOS DE LARGA DURACIÓN DE PERSONAS MAYORES DE LA COMUNIDAD DE MADRID.



**FORMACIÓN PARA PROFESIONALES,
FAMILIARES Y CUIDADORES DE PERSONAS
AFECTADAS POR LA ENFERMEDAD DE
ALZHEIMER Y OTRAS DEMENCIAS.**

Diciembre 2025



**Comunidad
de Madrid**

ÍNDICE

PRESENTACIÓN DEL PROGRAMA	3
FORMACIÓN DESTINADA A FAMILIARES.....	4
Envejecimiento, tecnología y sus aplicaciones en clave AICP	4
Salud mental y trastornos mentales frecuentes en adultos mayores	6
CONFERENCIAS.....	8
Inteligencia artificial (IA) en el entorno sociosanitario	8
¿Qué es silver economy o economía plateada?.....	10
CALENDARIO DE FORMACIÓN DICIEMBRE 2025.....	12
LUGAR DE REALIZACIÓN (formación presencial)	13



PRESENTACIÓN DEL PROGRAMA

La Comunidad de Madrid desarrolla la “*Escuela de Cuidados de larga duración de personas mayores de la Comunidad de Madrid*” a través del Centro Alzheimer Fundación Reina Sofía, consistente en la realización de distintas actividades formativas sobre las personas mayores afectadas por la enfermedad de Alzheimer y otras demencias, dirigidas a:

- Familiares y/o cuidadores no profesionales.
- Profesionales de residencias y centros de día y/o cuidadores formales.
- Estudiantes.
- Voluntarios.
- Personas mayores interesadas.

Los objetivos generales de la formación son los siguientes:

1. Actualizar el conocimiento en materia relacionada con la enfermedad de Alzheimer y otras enfermedades neurodegenerativas, a profesionales que trabajan con estas personas, cuidadores, familiares y personas mayores interesadas.
2. Crear espacios de reflexión, intercambio y análisis sobre la práctica profesional con el fin de promover la mejora de la calidad de la intervención social en estos ámbitos.
3. Visibilizar la problemática de las personas con la enfermedad y de sus familias y de las actividades y avances de instituciones y profesionales en conocer la enfermedad y mejorar la intervención.

El programa contempla la realización mensual de cursos y talleres dirigidos a profesionales y familiares, así como la organización de seminarios, simposios y reuniones científicas. La oferta formativa es publicada en la sub-home de mayores de la [Comunidad de Madrid](#) así como difundida por correo electrónico a residencias y centros de día de personas mayores y Asociaciones de Familiares de Alzheimer.

Por favor, es necesario que tengan en cuenta que hay formaciones destinadas a profesionales y a familiares. Es necesario que tenga esto en cuenta ya que las formaciones se desarrollan teniendo en cuenta esa premisa. Fíjese e inscribese, tan solo en las formaciones que coincidan con su rol.

Solicitud de formación a la carta:

Se ofrece a las residencias y/o centros de día la posibilidad de solicitar propuestas o acciones formativas de interés que puedan completar el programa que se publica o bien adaptadas a grupos específicos de asistentes. Se trataría de acciones formativas a impartir en la propia residencia/centro de día, dirigidas al equipo profesional in situ o a familiares de los usuarios/residentes.

Se contempla esta posibilidad para aquellos centros que valoren como necesaria y prioritaria una temática específica que no sea posible satisfacer con las acciones formativas que habitualmente se programan con carácter mensual o que, por su situación de recursos humanos, puedan beneficiarse de una acción formativa en el centro que no requiera el desplazamiento de los trabajadores fuera del centro. Si están interesados, habrán de escribir al correo electrónico formacion.alzh.reinasofia@madrid.org.



FORMACIÓN DESTINADA A FAMILIARES

Envejecimiento, tecnología y sus aplicaciones en clave AICP

Modalidad: Online Formato: Taller	Duración: 3 horas
Dirigida a: Cuidadores/as o familiares de personas que padecen enfermedades neurodegenerativas.	
Número mínimo de participantes: 10	Número máximo de participantes: Sin límite online
Formador/a: Ester Camacho Ortega. Psicogerontóloga. Experta en neuropsicología del envejecimiento. Consultora de innovación psicogerontológica. Docente universitaria.	
Fecha y horario: <ul style="list-style-type: none">Jueves, 11 de diciembre de 2025. 16 a 19h MODALIDAD ONLINE	

OBJETIVO GENERAL

- Conocer las aportaciones que la tecnología puede ofrecer a los cuidadores no profesionales para el cuidado personalizado de las personas mayores.

OBJETIVOS ESPECÍFICOS

- Hacer un uso de la tecnología adaptado y adecuado a las necesidades de las personas mayores con dependencia.
- Apoyar a las personas mayores en el uso de las tecnologías aplicadas a su vida cotidiana.
- Emplear las tecnologías en su interacción con las personas mayores de manera ética y respetuosa.

INTRODUCCIÓN

Las tecnologías se han convertido en una herramienta fundamental en nuestra vida cotidiana. Han traído consigo un cambio radical en la manera en la que nos comunicamos y eso se ha dejado sentir también en las interacciones personales que establecemos con las personas mayores.

Los avances tecnológicos no solo han cambiado las vías de comunicación entre las diferentes generaciones, sino que también han pasado a formar parte de los cuidados que proporcionamos a los mayores con dependencia.

Existen numerosas tecnologías de apoyo que pueden contribuir a facilitar las tareas de cuidado de los cuidadores y familiares y ayudarles al mantenimiento de las capacidades conservadas de las personas con dependencia en el desarrollo de sus actividades cotidianas. Por ello, hacer un uso ético y adecuado de ellas es imprescindible si, como cuidadores o familiares, queremos contribuir a mejorar su calidad de vida y su bienestar.

CONTENIDOS

- La realidad de los mayores hoy.
- Tecnología y personas mayores. Una realidad posible.
- Cómo puede ayudar la tecnología a los mayores que viven en diferentes entornos.



- Ética y buen trato en el uso tecnológico en el entorno familiar.
- Tipos de tecnologías útiles en entornos cotidianos.
- Reflexiones.

METODOLOGÍA

La metodología será teórico-práctica, fomentando la participación de los asistentes con ejemplos de situaciones cotidianas.

¿SE ENTREGARÁ ALGÚN TIPO DE MATERIAL?

Presentación utilizada en la formación y referencias bibliográficas.

COMPETENCIAS EN LAS QUE INCIDE LA FORMACIÓN.

- Empatía
- Paciencia
- Buen trato
- Comunicación efectiva

INSCRIPCIÓN.

La **inscripción** a la acción formativa se deberá realizar **rellenando el formulario** de inscripción al que le dirige el siguiente enlace:

[PINCHE AQUÍ PARA ACCEDER AL ENLACE DE INSCRIPCIÓN](#)

En caso de que tenga algún problema para inscribirse, escriba un correo a esta dirección formacion.alzh.reinasofia@madrid.org



Salud mental y trastornos mentales frecuentes en adultos mayores

Modalidad: Online Formato: Curso	Duración: 4 horas
Dirigida a: Profesionales de centros sociosanitarios, que trabajan con personas que padecen enfermedades neurodegenerativas	
Número mínimo de participantes: 10	Número máximo de participantes: Sin límite online
Formador/a: Ana Navea Martín. Dra. en Educación. Licenciada en Psicología. Enfermera especialista en salud mental. Profesora en Universidad Miguel de Cervantes.	
Fecha y horario: <ul style="list-style-type: none">Jueves, 18 de diciembre de 2025. 16 a 20h MODALIDAD ONLINE	

OBJETIVO GENERAL

- Capacitar a los profesionales sociosanitarios para identificar, entender y abordar de manera integral los trastornos mentales de mayor incidencia en los adultos mayores, desde un enfoque de atención centrada en la persona.

OBJETIVOS ESPECÍFICOS

- Identificar los factores de riesgo biológicos, psicológicos y sociales asociados a la aparición de trastornos mentales en adultos mayores.
- Conocer instrumentos de evaluación de dichas problemáticas.
- Aprender estrategias de prevención e intervención.

INTRODUCCIÓN

El proceso de envejecimiento lleva aparejado una serie de cambios que van a incidir en distintas dimensiones de la vida de las personas, con mayor o menor afectación: cambios físicos, cognitivos, emocionales, sociales y/o económicos.

La aceptación y la adaptación a todos estos cambios van a estar moduladas, en una parte importante, por las características de personalidad y las habilidades sociales que vayamos adquiriendo a lo largo de nuestra vida ya que las experiencias vitales y el cómo las vayamos integrando en nuestro crecimiento personal van a tener una influencia muy importante en nuestra salud mental cuando llegemos a la vejez.

Todos estos factores pueden contribuir a que los adultos mayores desarrollen una mayor vulnerabilidad a la aparición de ciertos trastornos mentales, que, si no se identifican y se interviene a tiempo, pueden agravarse y perjudicar la calidad de vida de las personas y de sus familias. Así pues, los profesionales tienen un papel fundamental en la prevención y en el apoyo y acompañamiento empático, a través del cual se deben poner en marcha actuaciones que atiendan las necesidades integrales de cada persona, desde un trato digno y respetuoso con las diferencias individuales.



CONTENIDOS

- Introducción a la salud mental en mayores.
- Factores de riesgo biopsicosocial y factores protectores en la salud mental.
- Trastornos mentales más frecuentes y sus características clínicas:
 - Trastornos afectivos en adultos mayores
 - Trastornos psicóticos
 - Trastornos por consumo de sustancias
 - Trastornos neurocognitivos
- Técnicas de evaluación.
- Impacto en la calidad de vida del paciente y familia.
- Competencias de los profesionales.
- Medidas de prevención.
- Estrategias de intervención multidisciplinar.
- Ética en las intervenciones de los profesionales
- Medidas de autocuidado.

METODOLOGÍA

La metodología será teórico-práctica, fomentando la participación de los asistentes con ejemplos de situaciones cotidianas.

¿SE ENTREGARÁ ALGÚN TIPO DE MATERIAL?

Presentación utilizada en la formación y referencias bibliográficas.

COMPETENCIAS EN LAS QUE INCIDE LA FORMACIÓN.

- Empatía
- Capacidad de observación
- Trabajo en equipo
- Trato respetuoso

INSCRIPCIÓN.

La **inscripción** a la acción formativa se deberá realizar **rellenando el formulario** de inscripción al que le dirige el siguiente enlace: [PINCHE AQUÍ PARA ACCEDER AL ENLACE DE INSCRIPCIÓN](#)

En caso de que tenga algún problema para inscribirse, escriba un correo a esta dirección formacion.alzh.reinasofia@madrid.org



CONFERENCIAS

Inteligencia artificial (IA) en el entorno sociosanitario

Modalidad: Online Formato: Conferencia.	Duración: 2 horas
Dirigida a: Familiares, cuidadores/as no formales y profesionales de personas que padecen enfermedades neurodegenerativas.	
Número mínimo de participantes: 10	Número máximo de participantes: Sin límite online
Formador/a: Juan Miguel Cabello. Médico. Gerontólogo social. Director general de GeroTRANS. Consultoría de transformación sociosanitaria.	
Fecha y horario: <ul style="list-style-type: none">Miércoles 10 de diciembre 2025. 11 a 13h. ONLINE	

OBJETIVO GENERAL

- Dar a conocer el impacto de la IA en el ámbito sociosanitario, promoviendo un uso crítico y responsable en la gestión de servicios a personas con dependencia.

OBJETIVOS ESPECÍFICOS

- Entender los fundamentos de la IA en el contexto de la salud y los servicios sociales.
- Conocer las principales aplicaciones de la IA en el campo sociosanitario.
- Reflexionar sobre el uso ético de la IA.

INTRODUCCIÓN

En apenas unos años, la inteligencia artificial (IA) se ha convertido en una herramienta que ha pasado a formar parte de nuestra vida cotidiana, influyendo en la manera en la que trabajamos, nos comunicamos y también en la forma en la que proporcionamos cuidados en el ámbito sociosanitario.

La IA ya es una realidad que está presente en numerosos contextos relacionados con la salud y con la atención social a personas en riesgo de vulnerabilidad social. Esta revolución tecnológica ha abierto un abanico enorme de posibles aplicaciones, tanto en la gestión de recursos como en los modelos de cuidados o en la investigación biomédica. Sin embargo, también ha traído consigo numerosos interrogantes sobre sus límites y los retos éticos que tenemos por delante.

El objetivo de esta conferencia es conocer no solo sus posibilidades de aplicación sino también cómo hacerlo respetando la dignidad y el bienestar de las personas, ofreciendo una atención personalizada que tenga en cuenta las necesidades y deseos individuales bajo el marco de un paradigma que integre la tecnología y una visión humanista de los cuidados.

CONTENIDOS

Se desarrollará el concepto y origen de la IA y las aplicaciones prácticas que ya se están llevando a cabo en el ámbito sociosanitario, tanto en la prevención, en el diagnóstico, en la planificación de recursos como en la asistencia y acompañamiento de personas mayores. Se incidirá en la idea de



que estas herramientas no sustituyen el trabajo que realizan los profesionales, sino que lo complementan, destacando los beneficios que pueden proporcionar en la mejora de la calidad de vida de las personas, sin olvidar los retos éticos que tenemos por delante en sus aplicaciones.

METODOLOGÍA

Se realizará siguiendo una metodología teórico-práctica, favoreciendo la participación y la reflexión de los asistentes.

¿SE ENTREGARÁ ALGÚN TIPO DE MATERIAL?

Presentación utilizada en la formación.

COMPETENCIAS EN LAS QUE INCIDE LA FORMACIÓN.

- Capacidad crítica
- Actitud ética
- Trabajo interdisciplinar
- Comunicación empática

INSCRIPCIÓN.

La **inscripción** a la acción formativa se deberá realizar **rellenando el formulario** de inscripción al que le dirige el siguiente enlace: [PINCHE AQUÍ PARA ACCEDER AL ENLACE DE INSCRIPCIÓN](#)

En caso de que tenga algún problema para inscribirse, escriba un correo a esta dirección formacion.alzh.reinasofia@madrid.org



¿Qué es silver economy o economía plateada?

Modalidad: Online Formato: Conferencia	Duración: 2 horas
Dirigida a: Familiares, cuidadores/as no formales y profesionales de personas que padecen enfermedades neurodegenerativas.	
Número mínimo de participantes: 10	Número máximo de participantes: Sin límite online
Formador/a: Ester Camacho Ortega. Psicogerontóloga. Experta en neuropsicología del envejecimiento. Consultora de innovación psicogerontológica.Docente universitaria.	
Fecha y horario: <ul style="list-style-type: none">Viernes, 19 de diciembre de 2025. 11 a 13h. ONLINE	

OBJETIVO GENERAL

- Analizar y entender las oportunidades y desafíos que la Silver Economy puede proporcionar a las empresas, a los mayores y a la sociedad en general.

OBJETIVOS ESPECÍFICOS

- Conocer el concepto de Silver Economy y su influencia en la sociedad actual.
- Identificar los principales sectores relacionados con este concepto.
- Reflexionar sobre las opiniones de los mayores en relación con su papel en este tipo de economía.

INTRODUCCIÓN

El concepto de silver economy hace referencia al conjunto de actividades económicas, servicios y productos que están orientados a satisfacer necesidades de adultos mayores.

La economía plateada está enfocada en diferentes sectores relacionados con la tecnología, el ocio, la salud y el cuidado personal, la vivienda, el empleo o los seguros y finanzas.

Dado el aumento de la esperanza de vida y el incremento del número progresivo de personas mayores en las próximas décadas, la economía plateada representa uno de los mercados con mayores expectativas de crecimiento y de inversión.

Esta conferencia pretende proporcionar un espacio de reflexión compartido sobre las ventajas de este nuevo concepto y los desafíos que tenemos por delante para incorporar en la práctica cotidiana a las personas mayores en todas las áreas de la vida personal, social, política y económica.

CONTENIDOS

Se abordará el concepto de Silver Economy y la situación de las personas mayores hoy, haciendo un recorrido por los estilos de vida y consumo senior, así como las oportunidades de desarrollo de este concepto.

METODOLOGÍA

La metodología será teórico-práctica, fomentando la participación y reflexiones de los asistentes.



¿SE ENTREGARÁ ALGÚN TIPO DE MATERIAL?

Presentación utilizada en la formación y referencias bibliográficas.

COMPETENCIAS EN LAS QUE INCIDE LA FORMACIÓN.

- Curiosidad
- Flexibilidad
- Adaptación a los cambios
- Toma de decisiones

INSCRIPCIÓN.

La **inscripción** a la acción formativa se deberá realizar **rellenando el formulario** de inscripción al que le dirige el siguiente enlace: [PINCHE AQUÍ PARA ACCEDER AL ENLACE DE INSCRIPCIÓN](#)

En caso de que tenga algún problema para inscribirse, escriba un correo a esta dirección formacion.alzh.reinasofia@madrid.org



CALENDARIO DE FORMACIÓN DICIEMBRE 2025

LUNES	MARTES	MIÉRCOLES	JUEVES	VIERNES
1	2	3	4	5
8	9	10 11:00 a 13:00 CONFERENCIA Inteligencia Artificial (IA) en el entorno socio sanitario ONLINE	11 16:00 a 19:00 Envejecimiento, tecnología y sus aplicaciones en clave AICP ONLINE	12
15	16	17	18 16:00 a 20:00 Salud mental y trastornos mentales frecuentes en adultos mayores ONLINE	19 11:00 a 13:00 CONFERENCIA ¿Qué es Silver economy o economía plateada? ONLINE
22	23	24	25	26
29	30	31		



LUGAR DE REALIZACIÓN (formación presencial)

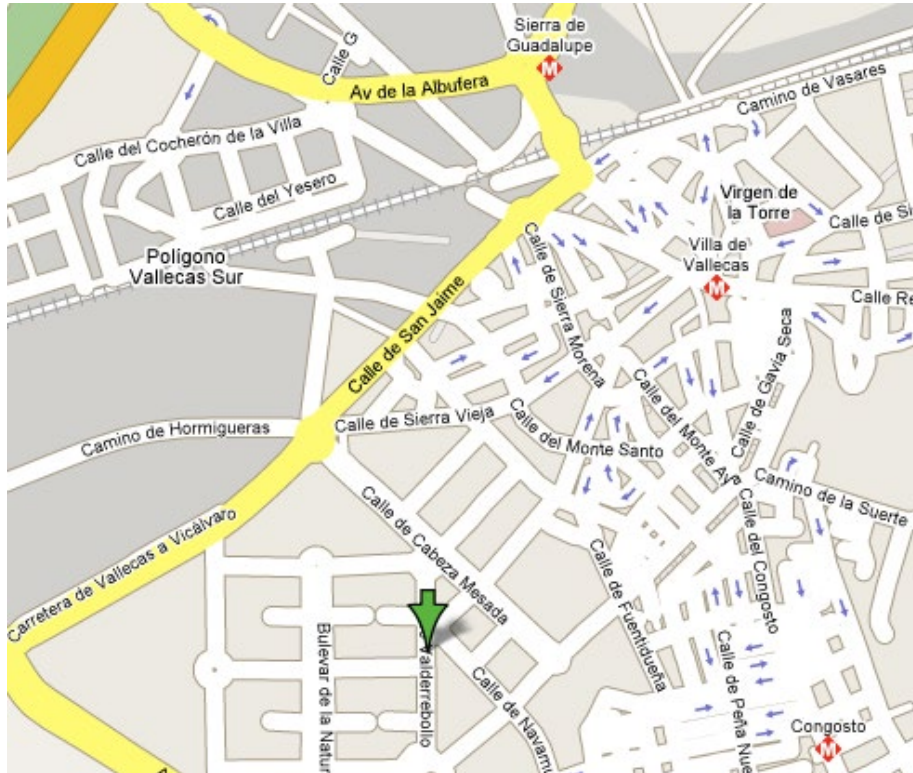
Centro Alzheimer Fundación Reina Sofía

C/ Valderrebollo, 5 - Vallecas, Madrid

Departamento de formación, aula 1.

Metro: Congosto, Villa de Vallecas o Sierra de Guadalupe

Bus: 103 (desde Metro/Cercanías Sierra de Guadalupe)





**Comunidad
de Madrid**

Dirección General
de Atención al Mayor
y a la Dependencia

CONSEJERÍA DE FAMILIA,
JUVENTUD Y ASUNTOS SOCIALES

Con la colaboración de:
CENTRO ALZHEIMER FUNDACIÓN REINA SOFÍA
ESCUELA DE CUIDADOS DE LARGA DURACIÓN DE
PERSONAS MAYORES DE LA COMUNIDAD DE MADRID
Entidad gestora:

